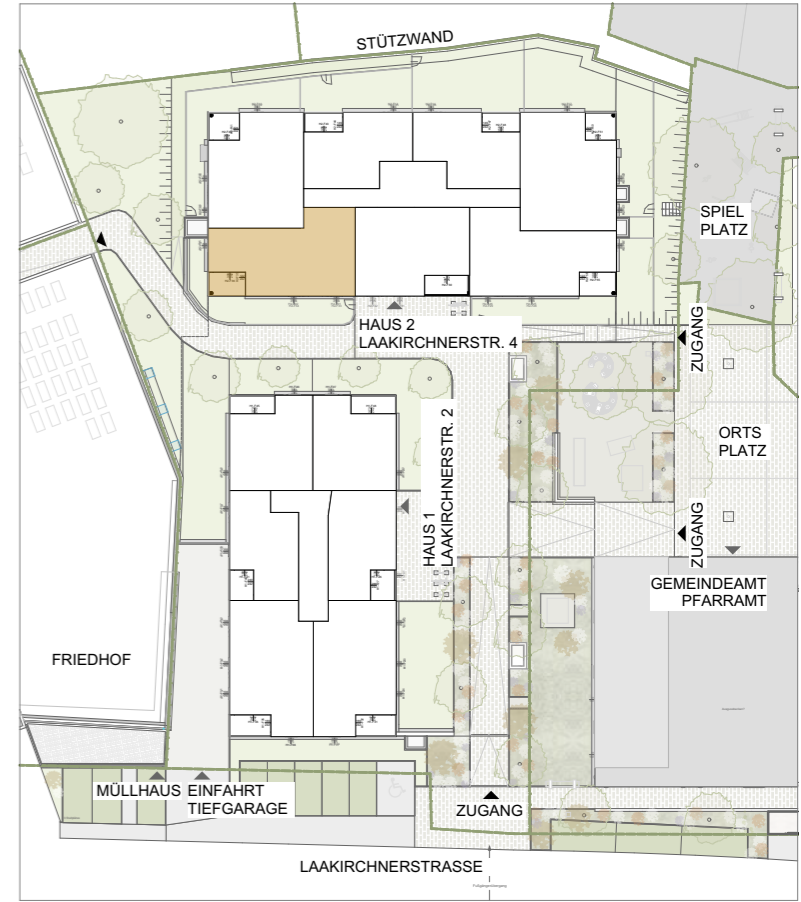
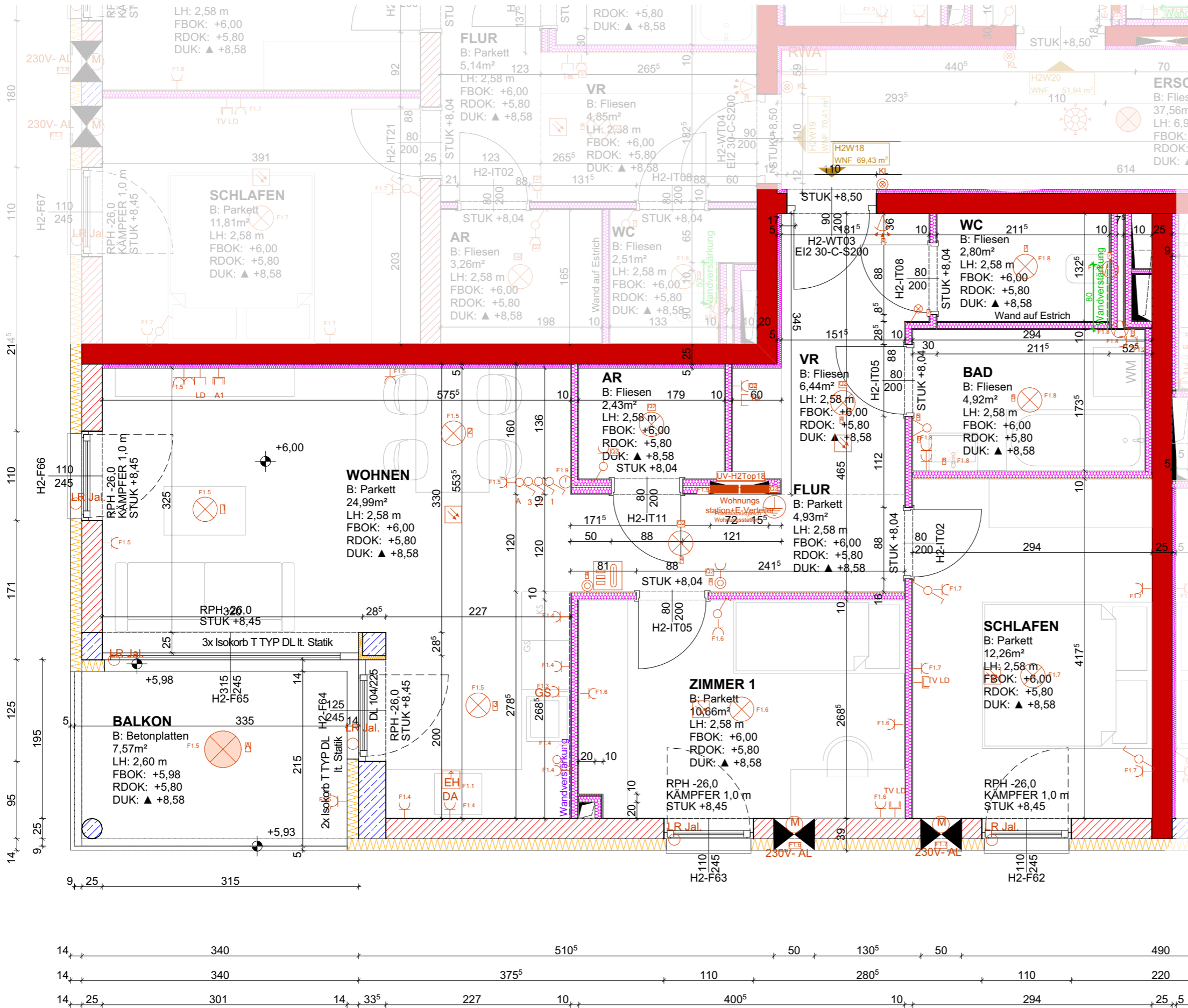


# H2/W18



# WOHNBAU GSCHWANDT LAAKIRCHNERSTRASSE 4



## H2/W18 2. OBERGESCHOSS

Wohnräume: 69,43m<sup>2</sup>  
Balkon: 7,57m<sup>2</sup>

### Legende

- |  |   |  |
|--|---|--|
| <ul style="list-style-type: none"> <li> Anschlussdose Telefon</li> <li> Rauchmelder SD 10 Longlife</li> <li> Innenstelle TSA-A</li> <li> TV Dose</li> <li> TV Leerdose</li> <li> Kleinverteiler 36TE</li> <li> Deckenleuchte</li> <li> Wandleuchte</li> <li> Auslass Wandleuchte</li> <li> Lampenauslass</li> <li> Deckenleuchte IP54</li> <li> Einbindung Potentialausleich Cu</li> <li> Serienschalter</li> <li> Wechselschalter</li> <li> Kontroll-Ausschalter</li> <li> Wechselschalter</li> </ul> | <ul style="list-style-type: none"> <li> Taster</li> <li> Taster mit Glühlampe</li> <li> Bewegungsmelder 360 Grad</li> <li> SSD 2-fach Steckdose waagrecht</li> <li> SSD 2-fach Steckdose senkrecht</li> <li> SSD 1-fach Steckdose</li> <li> Schuko 1-fach Steckdose, Klappdeckel</li> <li> Geräte Anschlussdose</li> <li> Auslass Wohnraumlüftung</li> <li> Leerrohr Jalousie</li> <li> Lüftung</li> <li> Thermostat</li> </ul> | <ul style="list-style-type: none"> <li> ZIEGEL DÄMMEND</li> <li> ZIEGEL NICHT DÄMMEND</li> <li> SCHALLSCHUTZZIEGEL</li> <li> STAHLBETON</li> <li> BETON, ESTRICH</li> <li> GIPSKARTONWAND</li> <li> WÄRMEDÄMMUNG</li> <li> HOLZ</li> <li> BESTAND</li> </ul> |
|--|---|--|

UNVERBINDLICHE PLANKOPIE, ÄNDERUNGEN WÄHREND DER BAUAUSFÜHRUNG, INFOLGE BEHÖRDENAUFLAGEN, HAUSTECHNISCHER UND KONSTRUKTIVER MASSNAHMEN VORBEHALTEN, DIE MÖBLIERUNG IST ILLUSTRATIV



Direktionsstraße 15, 4400 Steyr, Tel: 07252 70157

Goethestraße 2, 4020 Linz, Tel: 0732 664471