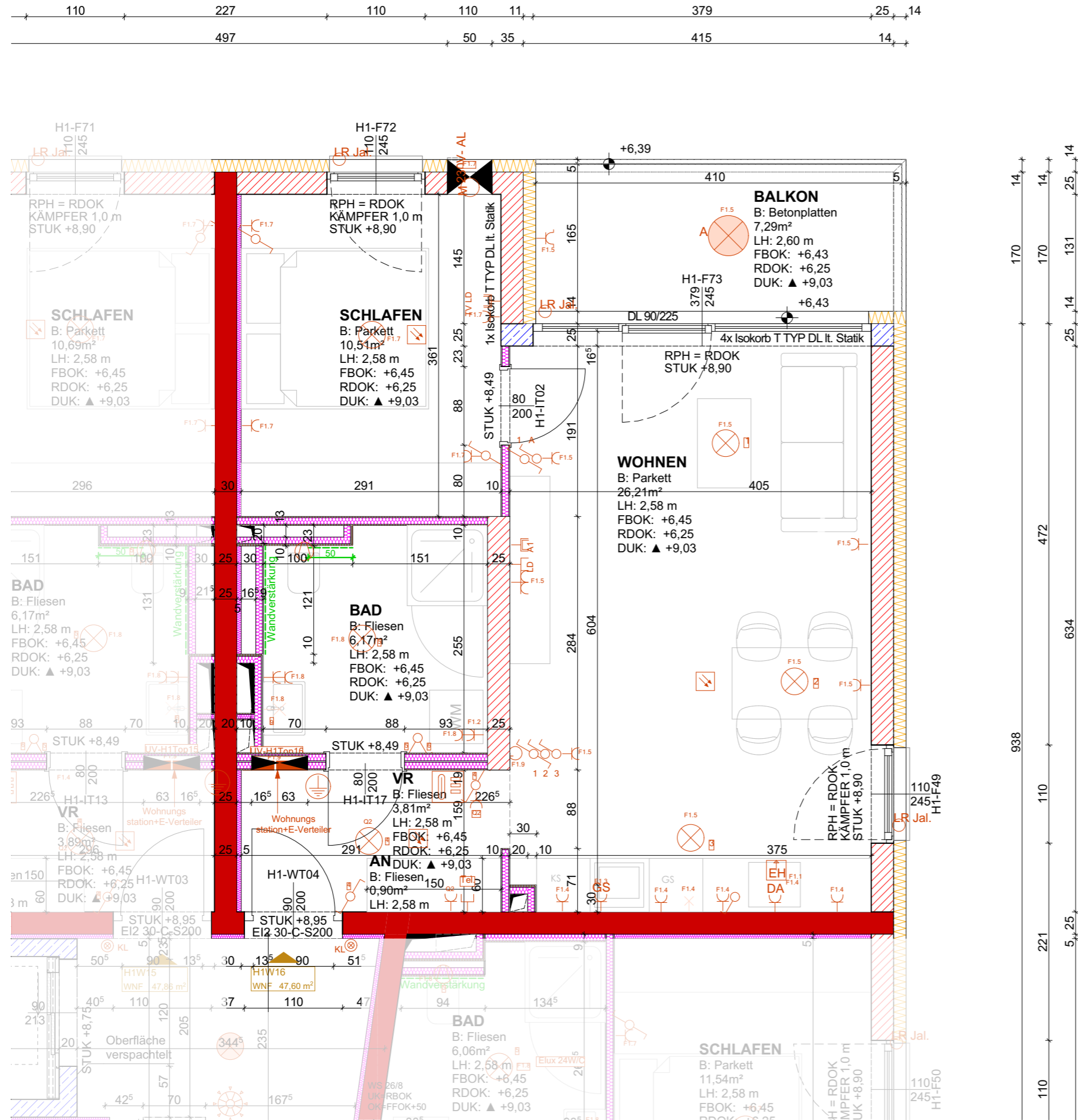
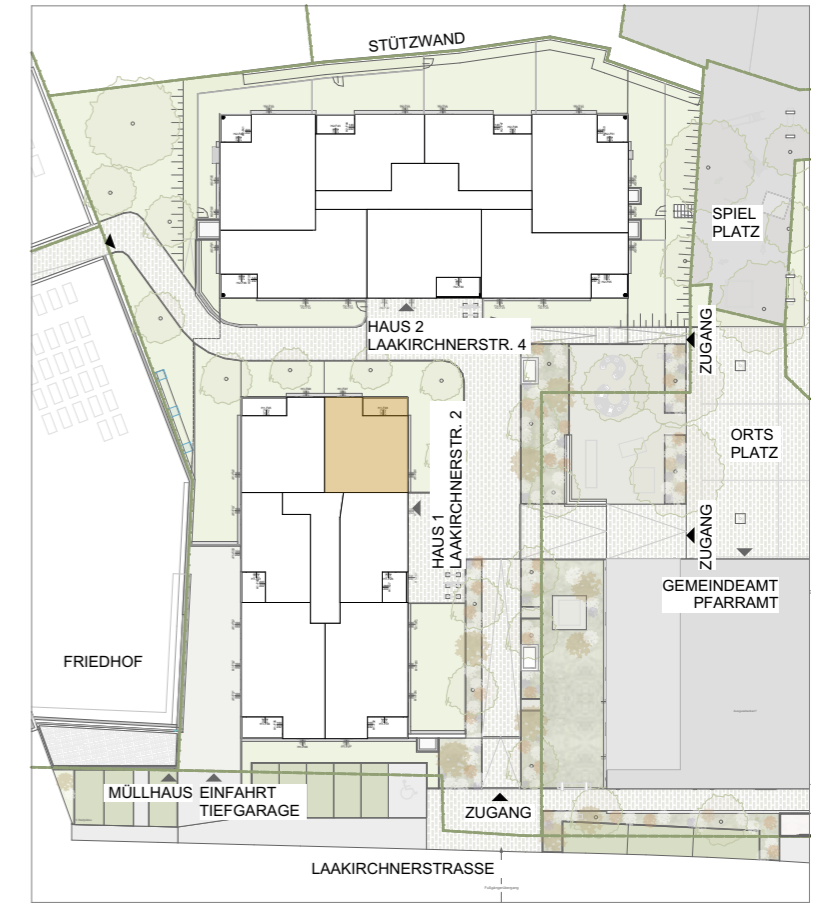


H1/W16



WOHNBAU GSCHWANDT LAAKIRCHNERSTRASSE 2



H1/W16

2. OBERGESCHOSS

Wohnräume: 47,60m²

Balkon: 7,29m²

Legende

<ul style="list-style-type: none"> Anschlussdose Telefon Rauchmelder SD 10 Longlife Innenstelle TSA-A TV Dose TV Leerdose Kleinverteiler 36TE Deckenleuchte Wandleuchte Auslass Wandleuchte Lampenauslass Deckenleuchte IP54 Einbindung Potentialausleich Cu Serienschalter Wechselschalter Kontroll-Ausschalter Wechselschalter 	<ul style="list-style-type: none"> Taster Taster mit Glühlampe Bewegungsmelder 360 Grad SSD 2-fach Steckdose waagrecht SSD 2-fach Steckdose senkrecht SSD 1-fach Steckdose Schuko 1-fach Steckdose mit Klappdeckel Geräte Anschlussdose Auslass Wohnraumlüftung Leerrohr Jalousie Lüftung Thermostat 	<ul style="list-style-type: none"> ZIEGEL DÄMMEND ZIEGEL NICHT DÄMMEND SCHALLSCHUTZZIEGEL STAHLBETON BETON, ESTRICH GIPSKARTONWAND WÄRMEDÄMMUNG HOLZ BESTAND
--	--	--

LEGENDE WANDVERSTÄRKUNGEN TROCKENBAU	
<ul style="list-style-type: none"> KÜCHENBEREICH WC BEREICH 	<ul style="list-style-type: none"> 3-S-Platte UK: FBOK +1,60 3-S-Platte OK: FBOK +2,10

UNVERBINDLICHE PLANKOPIE, ÄNDERUNGEN WÄHREND DER BAUAUSFÜHRUNG, INFOLGE BEHÖRDENAUFLAGEN, HAUSTECHNISCHER UND KONSTRUKTIVER MASSNAHMEN VORBEHALTEN, DIE MÖBLIERUNG IST ILLUSTRATIV

POPPE*PREHAL
ARCHITEKTEN

Direktionsstraße 15, 4400 Steyr, Tel: 07252 70157

MEINE WSG

Goethestraße 2, 4020 Linz, Tel: 0732 664471