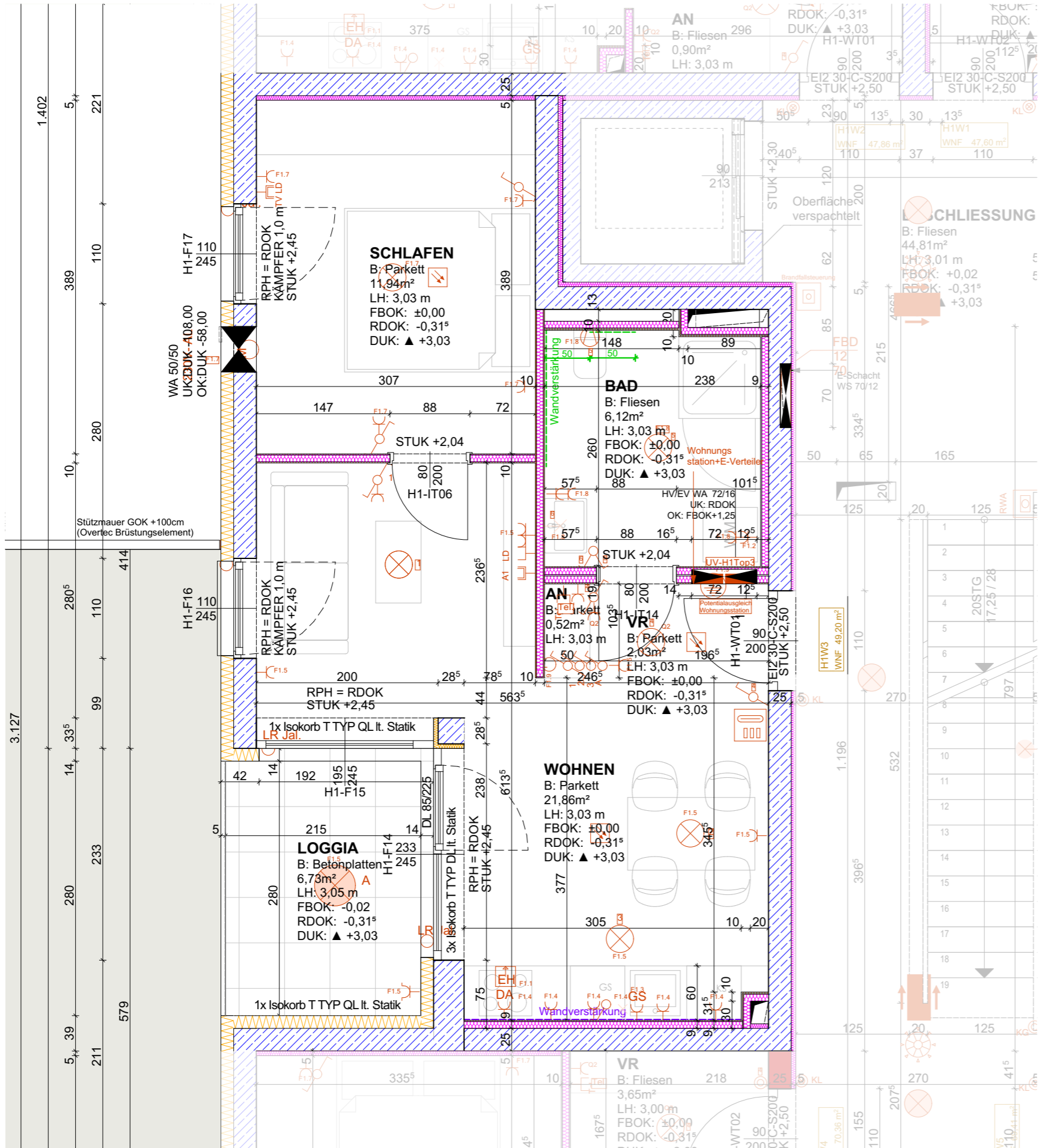
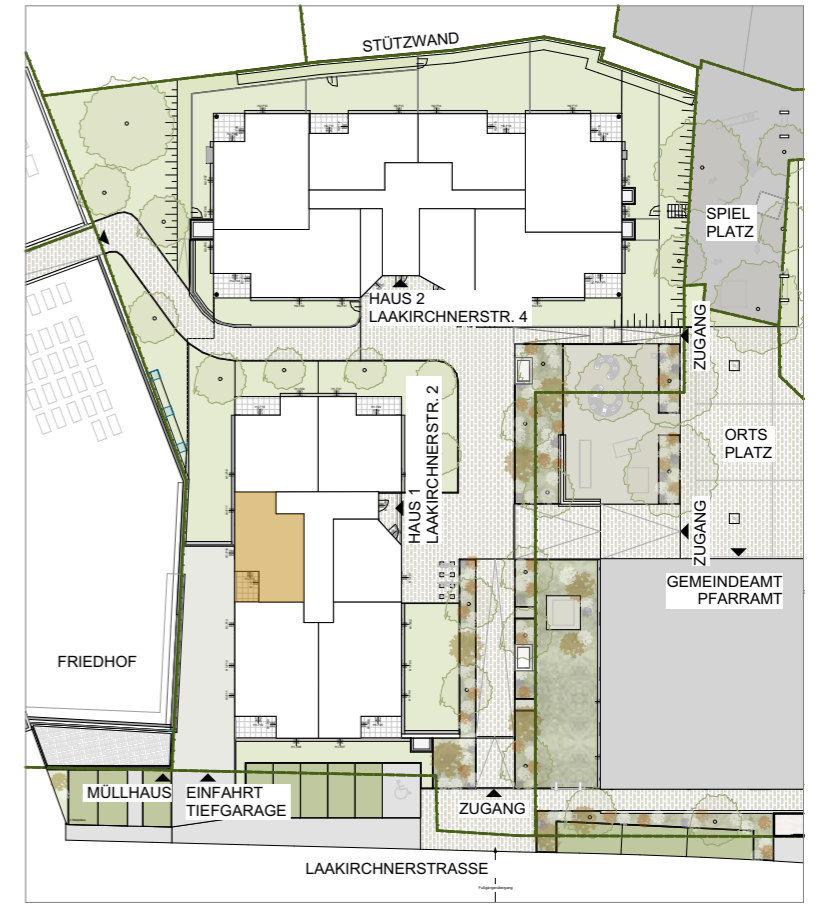


H1/W3



WOHNBAU GSCHWANDT LAAKIRCHNERSTRASSE 2



H1/W3 ERDGESCHOSS

Wohnräume: 42,47m²
Loggia: 6,73m²
Wohnnutzfläche: 49,20m²

Legende

- | | | |
|--|--|---|
| <ul style="list-style-type: none"> ⊕ Anschlussdose Telefon ⊕ Rauchmelder SD 10 Longlife ⊕ Innenstelle TSA-A ⊕ TV Dose ⊕ Kleinverteiler 36TE ⊕ Deckenleuchte ⊕ Wandleuchte ⊕ Auslass Wandleuchte ⊕ Lampenauslass ⊕ Deckenleuchte IP54 ⊕ Einbindung Potentialausgleich Cu ⊕ Serienschalter ⊕ Wechselschalter ⊕ Kontroll-Ausschalter ⊕ Wechselschalter | <ul style="list-style-type: none"> ● Taster ● Taster mit Glühlampe ⊕ Bewegungsmelder 360 Grad ⊕ SSD 2-fach Steckdose waagrecht ⊕ SSD 2-fach Steckdose senkrecht ⊕ SSD 1-fach Steckdose ⊕ Schuko 1-fach Steckdose mit Klappdeckel ⊕ Geräte Anschlussdose ⊕ Auslass Wohnraumlüftung ⊕ Leerrohr Jalousie ⊕ Lüftung ⊕ Thermostat | <ul style="list-style-type: none"> ▨ ZIEGEL DÄMMEND ▨ ZIEGEL NICHT DÄMMEND ■ SCHALLSCHUTZZIEGEL ▨ STAHLBETON ▨ BETON, ESTRICH ▨ GIPSKARTONWAND ▨ WÄRMEDÄMMUNG ▨ HOLZ ▨ BESTAND |
|--|--|---|
- LEGENDE WANDVERSTÄRKUNGEN TROCKENBAU**
- KÜCHENBEREICH
- 3-S-Platte UK: FBOK +1,60 OK: FBOK +2,10
 - 3-S-Platte UK: FBOK +0,50 OK: FBOK +1,60
- WC BEREICH
- 3-S-Platte UK: FBOK +0,50 OK: FBOK +1,60

UNVERBINDLICHE PLANKOPIE, ÄNDERUNGEN WÄHREND DER BAUAUSFÜHRUNG, INFOLGE BEHÖRDENAUFLAGEN, HAUSTECHNISCHER UND KONSTRUKTIVER MASSNAHMEN VORBEHALTEN, DIE MÖBLIERUNG IST ILLUSTRATIV

POPPE*PREHAL
ARCHITEKTEN

Direktionsstraße 15, 4400 Steyr, Tel: 07252 70157

MEINE WSG

Goethestraße 2, 4020 Linz, Tel: 0732 664471