

TOP H6 - W6/1

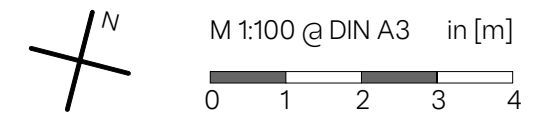
Wohnnutzfläche	53,22m ²
Terrasse	7,98m ²
Eigengarten	131,67m ²
Kellerabteil	4,36m ²

Die in den Plänen eingezeichneten Möbel sind ein Einrichtungsvorschlag und nicht bindend. Möbel vor Außenwänden müssen mind. 5 cm Hinterlüftung vor Wänden und mind. 20 cm Hinterlüftung vor Decken aufweisen. Für sämtliche Möbel und sonstige Einbauten ist es erforderlich, dass vor Anfertigung der Möbel die Bauphysik des Gebäudes gemäß DIN 18533-1:2019 geprüft wird. Für die Elektrikinstallation. Generell werden in nicht allgemeinen Bereichen 12cm Stockverbreiterung für den Einbau eines ausser. Sonnenschutzes vorgesehen. Eine Bestückung erfolgt nur nach der Sommertauglichkeitsberechnung des Bauphysikbüros gemäß DIN 18533-1:2019. Freiflächen werden im Zuge der Bauausführung den örtlichen Gegebenheiten angepasst. Böschungs- und Bepflanzungsflächen können sich hieraus ergeben. Diese sind in den ausgewiesenen Gartengrößen inkludiert. Aus den planischen Darstellungen kann kein Anspruch auf eine gesamtheitlich ebene Gartenfläche abgeleitet werden.

LEGENDE

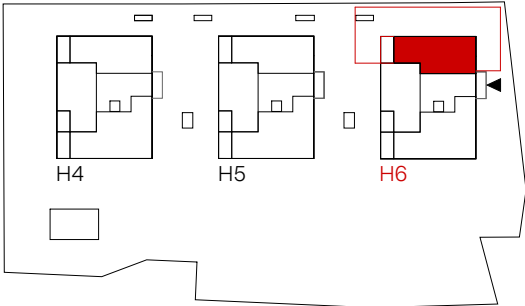
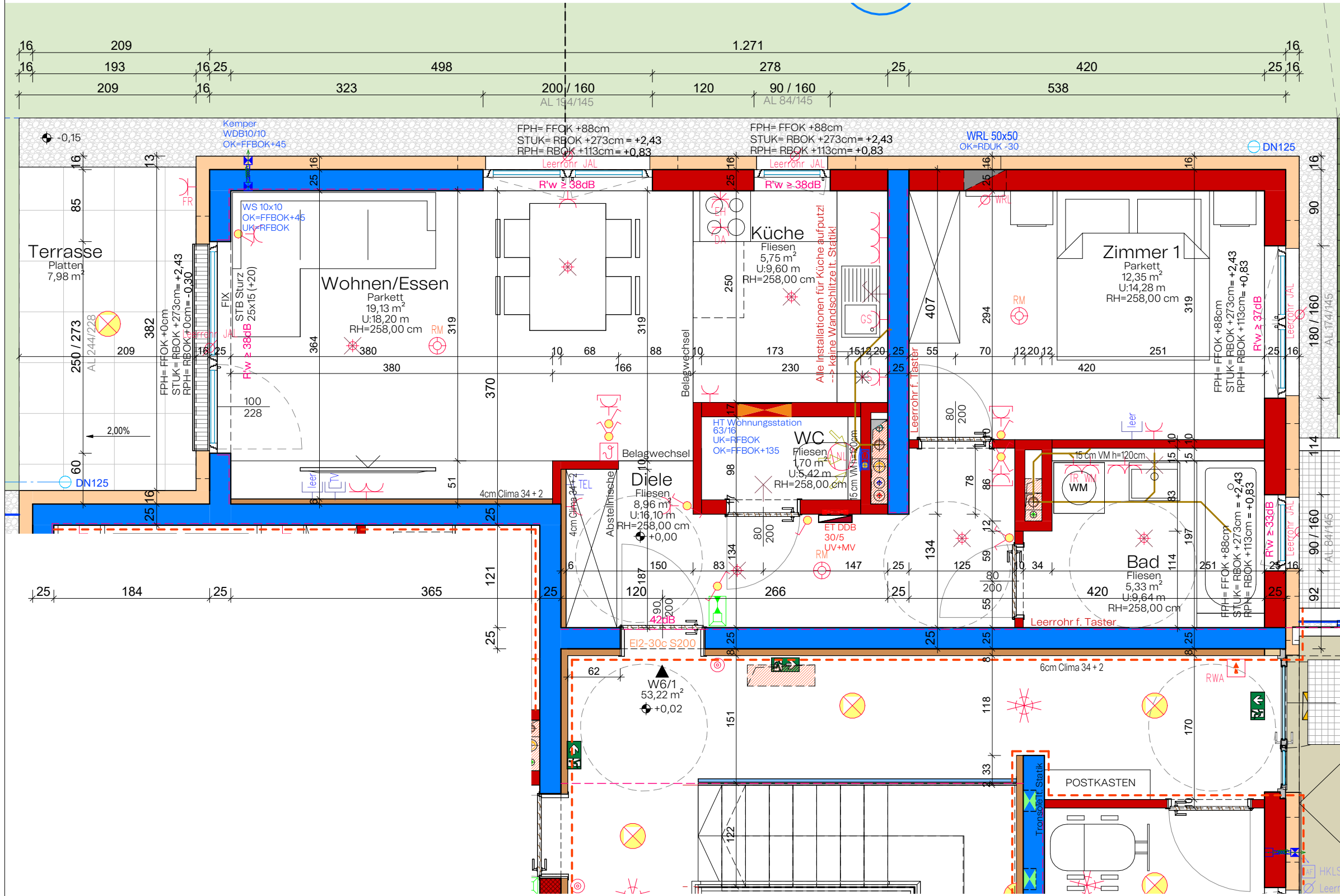
	Aus-Schalter		E-Verteiler
	Serien-Schalter		Deckenauslass
	Wechsel-Schalter		Brandmelder
	Kreuz-Schalter		Telefon-Steckdose
	Steckdose		TV-Steckdose
	Raumthermostat		Sprechanlage
	E-Herd		Wandauslass
	Dunstabzug		Klingel-Taster
	Waschmaschine		WRL-Gerät
	Wohnungsstation		

	Stahlbeton		Dämmung
	Ziegel		Schallschutzziegel
	Gipskarton		



WSG
Gemeinnützige Wohn- und Siedlergemeinschaft
Goethestraße 2
A - 4020 Linz
www.wsg.at
+43 732 66 44 71

Architekturbüro
Klinglmüller ZT GmbH
Weingartshofstraße 24
A - 4020 Linz
www.klinglmueeller.com
+43 732 65 80 26
office@klinglmueeller.com



TOP H6 - W6/1

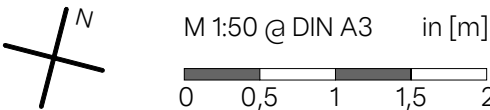
Wohnnutzfläche	53,22m²
Terrasse	7,98m²
Eigengarten	131,67m²
Kellerabteil	4,36m²

Die in den Plänen eingezeichneten Möbel sind ein Einrichtungsvorschlag und nicht bindend. Möbel vor Außenwänden müssen mind. 5 cm Hinterlüftung vor Wänden und mind. 20 cm Hinterlüftung vor Decken aufweisen. Für sämtliche Möbel und sonstige Einbauten ist es erforderlich, dass vor Anfertigung Naturmaße genommen werden! Dies gilt insbesondere auch für die Lage der Wasseranschlüsse in Küche und Bad und für die Elektroinstallation.
Generell werden in nicht allgemeinen Bereichen 12cm Stockverbreiterung für den Einbau eines ausserl. Sonnenschutzes vorgesehen. Eine Bestückung erfolgt nur nach der Sommertauglichkeitsberechnung des Bauphysikbüros gemäß ÖB - 2019.
Freiflächen werden im Zuge der Bauausführung den örtlichen Gegebenheiten angepasst. Böschungs- und Bepflanzungsflächen können sich hieraus ergeben. Diese sind in den ausgewiesenen Gartengrößen abgeleitet. Aus den planischen Darstellungen kann kein Anspruch auf eine gesamtethische Ebene Gartentafel abgeleitet werden.

LEGENDE

- | | |
|------------------|-------------------|
| Aus - Schalter | E-Verteiler |
| Serien-Schalter | Deckenauslass |
| Wechsel-Schalter | Brandmelder |
| Kreuz-Schalter | Telefon-Steckdose |
| Steckdose | TV-Steckdose |
| Raumthermostat | Sprechanlage |
| E-Herd | Wandauslass |
| Dunstabzug | Klingel-Taster |
| Waschmaschine | |
| WRL-Gerät | Wohnungsstation |

- | | |
|------------|--------------------|
| Stahlbeton | Dämmung |
| Ziegel | Schallschutzziegel |
| Gipskarton | |



WSG
Gemeinnützige Wohn-
und Siedlergemeinschaft
Goethestraße 2
A - 4020 Linz
www.wsg.at
+43 732 66 44 71

Architekturbüro
Klinglmüller ZT GmbH
Weingartshofstraße 24
A - 4020 Linz
www.klinglmueeller.com
+43 732 65 80 26
office@klinglmueeller.com