

TOP H5 - W5/1

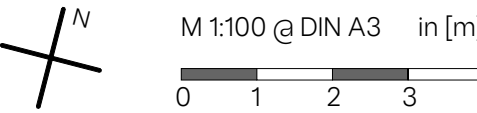
Wohnnutzfläche	53,22m ²
Terrasse	7,98m ²
Eigengarten	155,34m ²
Kellerabteil	3,74m ²

Die in den Plänen eingezeichneten Möbel sind ein Einrichtungsvorschlag und nicht bindend. Möbel vor Außenwänden müssen mind. 5 cm Hinterlüftung vor Wänden und mind. 20 cm Hinterlüftung vor Decken aufweisen. Für sämtliche Möbel und sonstige Einbauten ist es erforderlich, dass vor Anfertigung der Möbel die Bauphysik des Gebäudes gemäß ÖIB - 2019 geprüft wird. Dies gilt insbesondere auch für die Lage der Wasseranschlüsse in Küche und Bad und für die Elektroinstallation. Generell werden in nicht allgemeinen Bereichen 12cm Stockverbreiterung für den Einbau eines ausser. Sonnenschutzes vorgesehen. Eine Bestückung erfolgt nur nach der Sommertauglichkeitsberechnung des Bauphysikbüros gemäß ÖIB - 2019. Freiflächen werden im Zuge der Bauausführung den örtlichen Gegebenheiten angepasst. Böschungs- und Bepflanzungsflächen können sich hieraus ergeben. Diese sind in den ausgewiesenen Gartengrößen inkludiert. Aus den planischen Darstellungen kann kein Anspruch auf eine gesamtheitlich ebene Gartenfläche abgeleitet werden.

LEGENDE

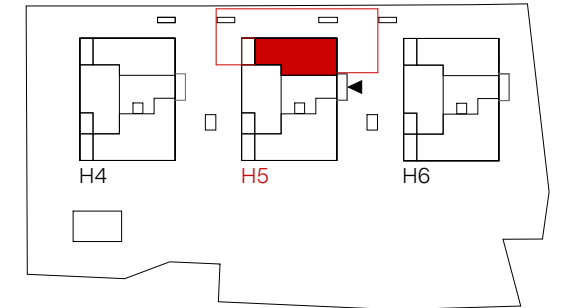
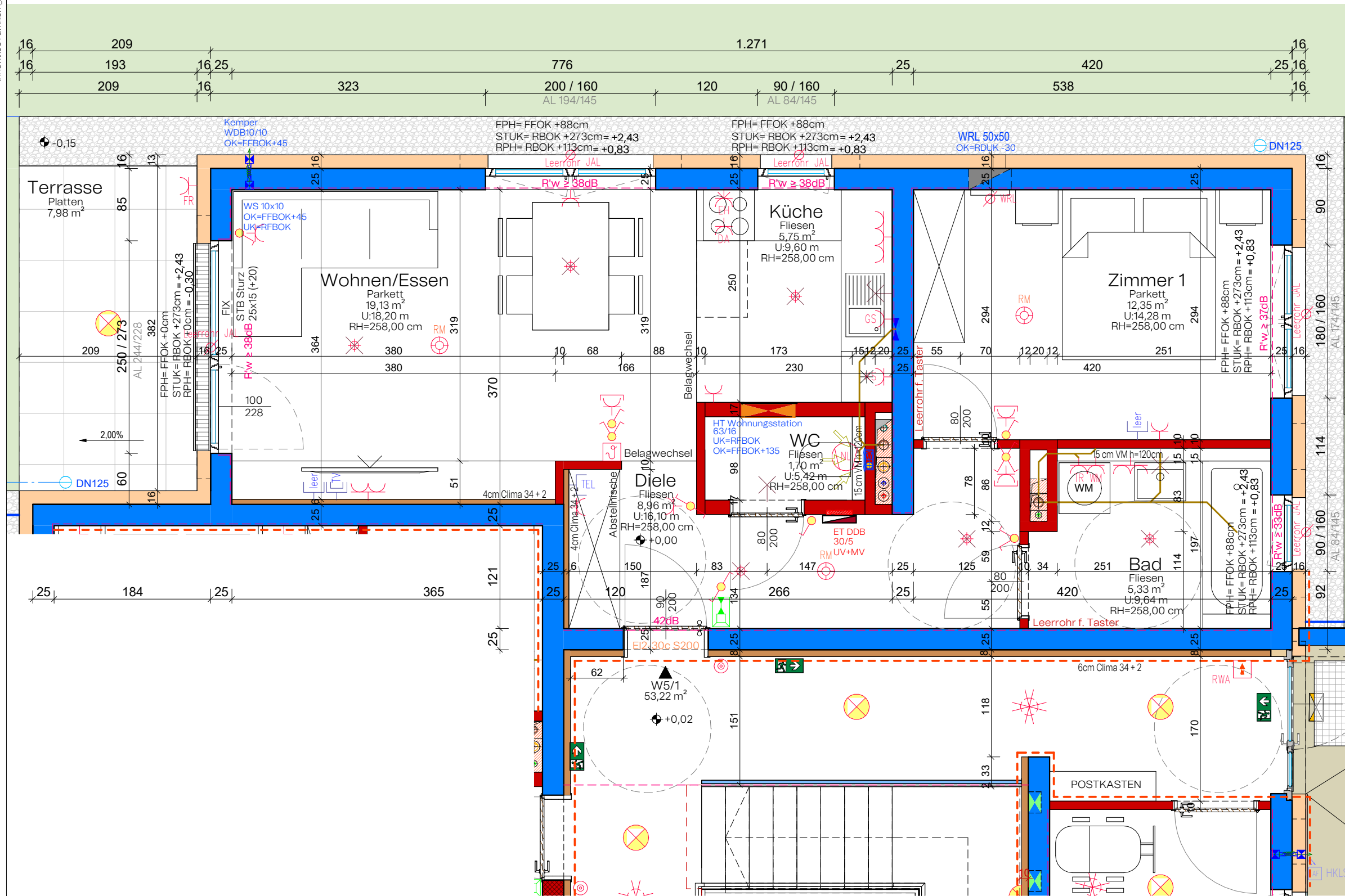
- | | |
|------------------|-------------------|
| Aus - Schalter | E-Verteiler |
| Serien-Schalter | Deckenauslass |
| Wechsel-Schalter | Brandmelder |
| Kreuz-Schalter | Telefon-Steckdose |
| Steckdose | TV-Steckdose |
| Raumthermostat | Sprechanlage |
| E-Herd | Wandauslass |
| Dunstabzug | Klingel-Taster |
| Waschmaschine | |
| WRL-Gerät | Wohnungsstation |

- | | |
|------------|--------------------|
| Stahlbeton | Dämmung |
| Ziegel | Schallschutzziegel |
| Gipskarton | |



WSG
Gemeinnützige Wohn- und Siedlergemeinschaft
Gothestraße 2
A - 4020 Linz
www.wsg.at
+43 732 66 44 71

Architektur Klinglmüller
Architekturbüro Klinglmüller ZT GmbH
Weingartshofstraße 24
A - 4020 Linz
www.klinglmueeller.com
+43 732 65 80 26
office@klinglmueeller.com



TOP H5 - W5/1

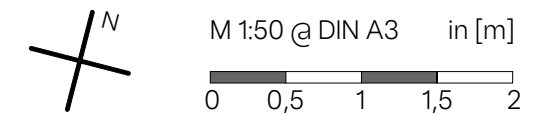
Wohnnutzfläche	53,22m ²
Terrasse	7,98m ²
Eigengarten	155,34m ²
Kellerabteil	3,74m ²

Die in den Plänen eingezeichneten Möbel sind ein Einrichtungsvorschlag und nicht bindend. Möbel vor Außenwänden müssen mind. 5 cm Hinterlüftung vor Wänden und mind. 20 cm Hinterlüftung vor Decken aufweisen. Für sämtliche Möbel und sonstige Einbauten ist es erforderlich, dass vor Anfertigung der Möbel die Bauplanunterlagen gemäß DIN 2019. Freiflächen werden im Zuge der Bauausführung den örtlichen Gegebenheiten angepasst. Böschungs- und Bepflanzungsflächen können sich hieraus ergeben. Diese sind in den ausgewiesenen Gartengrößen abgeleitet. Aus den planischen Darstellungen kann kein Anspruch auf eine gesamtethische Ebene abgeleitet werden.

LEGENDE

Aus - Schalter	E-Verteiler
Serien-Schalter	Deckenauslass
Wechsel-Schalter	Brandmelder
Kreuz-Schalter	Telefon-Steckdose
Steckdose	TV-Steckdose
Raumthermostat	Sprechanlage
E-Herd	Wandauslass
Dunstabzug	Klingel-Taster
Waschmaschine	
WRL-Gerät	Wohnungsstation

Stahlbeton	Dämmung
Ziegel	Schallschutzziegel
Gipskarton	



WSG
Gemeinnützige Wohn- und Siedlergemeinschaft
Goethestraße 2
A - 4020 Linz
www.wsg.at
+43 732 66 44 71

Architekturbüro
Klinglmüller ZT GmbH
Weingartshofstraße 24
A - 4020 Linz
www.klinglmueeller.com
+43 732 65 80 26
office@klinglmueeller.com