

TOP H4 - W4/2

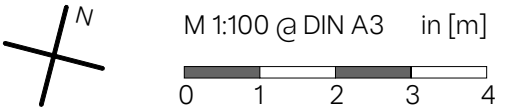
Wohnnutzfläche	50,72m ²
Loggia	6,44m ²
Eigengarten	85,74m ²
Kellerabteil	4,34m ²

Die in den Plänen eingezeichneten Möbel sind ein Einrichtungsvorschlag und nicht bindend. Möbel vor Außenwänden müssen mind. 5 cm Hinterlüftung vor Wänden und mind. 20 cm Hinterlüftung vor Decken aufweisen. Für sämtliche Möbel und sonstige Einbauten ist es erforderlich, dass vor Anfertigung Naturmaße genommen werden! Dies gilt insbesondere auch für die Lage der Wasseranschlüsse in Küche und Bad und für die Elektroinstallation.
Generell werden in nicht allgemeinen Bereichen 12cm Stockverbreiterung für den Einbau eines ausserl. Sonnenschutzes vorgesehen. Eine Bestückung erfolgt nur nach der Sommerausrichtungsberechnung des Bauphysikbüros gemäß ÖIB - 2019.
Freiflächen werden im Zuge der Bauausführung den örtlichen Gegebenheiten angepasst. Böschungs- und Bepflanzungsflächen können sich hieraus ergeben. Diese sind in den ausgewiesenen Gartengrößen inkludiert. Aus den planischen Darstellungen kann kein Anspruch auf eine gesamtheitlich ebene Gartenfläche abgeleitet werden.

LEGENDE

- | | | | |
|--|------------------|--|-------------------|
| | Aus-Schalter | | E-Verteiler |
| | Serien-Schalter | | Deckenauslass |
| | Wechsel-Schalter | | Brandmelder |
| | Kreuz-Schalter | | Telefon-Steckdose |
| | Steckdose | | TV-Steckdose |
| | Raumthermostat | | Sprechanlage |
| | E-Herd | | Wandauslass |
| | Dunstabzug | | Klingel-Taster |
| | Waschmaschine | | |
| | WRL-Gerät | | Wohnungsstation |

- | | | | |
|--|------------|--|--------------------|
| | Stahlbeton | | Dämmung |
| | Ziegel | | Schallschutzziegel |
| | Gipskarton | | |

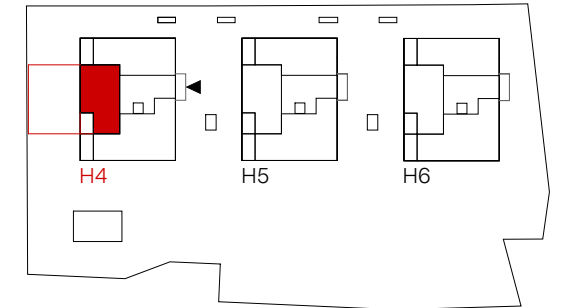
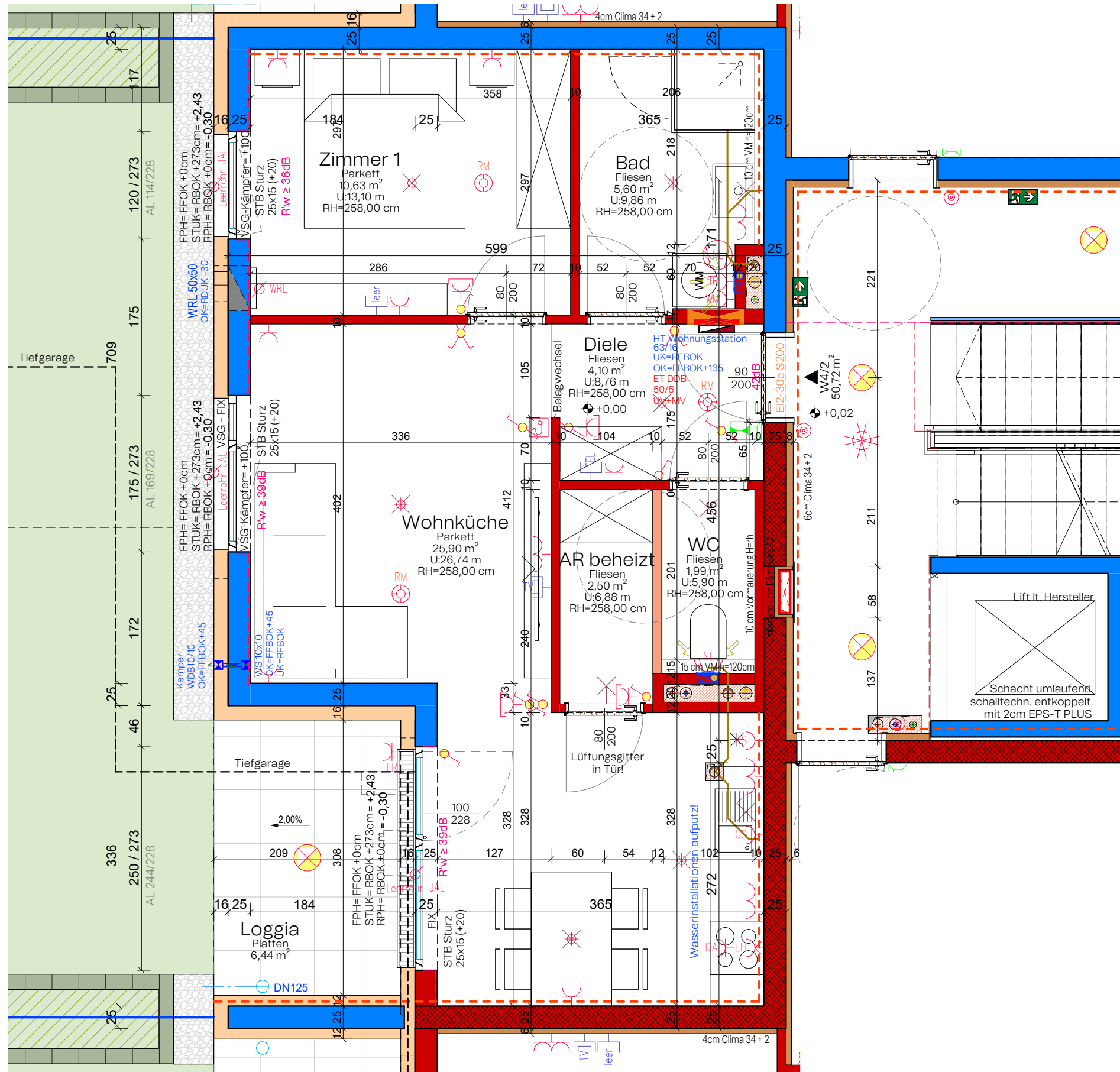




WSG
Gemeinnützige Wohn-
und Siedlergemeinschaft
Goethestraße 2
A - 4020 Linz
www.wsg.at
+43 732 66 44 71

Architektur
Klinglmüller

Architekturbüro
Klinglmüller ZT GmbH
Weingartshofstraße 24
A - 4020 Linz
www.klinglmueeller.com
+43 732 65 80 26
office@klinglmueeller.com



TOP H4 - W4/2

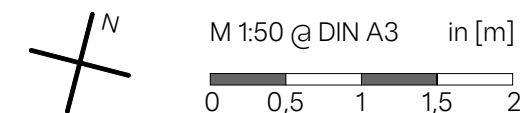
Wohnnutzfläche	50,72m ²
Loggia	6,44m ²
Eigengarten	85,74m ²
Kellerabteil	4,34m ²

Die in den Plänen eingezeichneten Möbel sind ein Einrichtungsvorschlag und nicht bindend. Möbel vor Außenwänden müssen mind. 5 cm Hinterlüftung vor Wänden und mind. 20 cm Hinterlüftung vor Decken aufweisen. Für sämtliche Möbel und sonstige Einbauten ist es erforderlich, dass vor Anfertigung Naturmaße genommen werden! Dies gilt insbesondere auch für die Lage der Wasseranschlüsse in Küche und Bad und für die Elektroinstallation.
Generell werden in nicht allgemeinen Bereichen 12cm Stockverbreiterung für den Einbau eines ausserl. Sonnenschutzes vorgesehen. Eine Bestückung erfolgt nur nach der Sommertauglichkeitsberechnung des Bauphysikbüros gemäß ÖB - 2019.
Freiflächen werden im Zuge der Bauausführung den örtlichen Gegebenheiten angepasst. Böschungs- und Bepflanzungsflächen können sich hieraus ergeben. Diese sind in den ausgewiesenen Gartengrößen inkludiert. Aus den planlichen Darstellungen kann kein Anspruch auf eine gesamtheitlich ebene Gartenfläche abgeleitet werden.

LEGENDE

	Aus - Schalter		E-Verteiler
	Serien-Schalter		Deckenauslass
	Wechsel-Schalter		Brandmelder
	Kreuz-Schalter		Telefon-Steckdose
	Steckdose		TV-Steckdose
	Raumthermostat		Sprechanlage
	E-Herd		Wandauslass
	Dunstabzug		Klingel-Taster
	Waschmaschine		WRL-Gerät
	Wohnungsstation		

	Stahlbeton		Dämmung
	Ziegel		Schallschutzziegel
	Gipskarton		



WSG
Gemeinnützige Wohn- und Siedlergemeinschaft
Goethestraße 2
A - 4020 Linz
www.wsg.at
+43 732 66 44 71

Architektur Klinglmüller
Architekturbüro
Klinglmüller ZT GmbH
Weingartshofstraße 24
A - 4020 Linz
www.klinglmueeller.com
+43 732 65 80 26
office@klinglmueeller.com