

TOP H4 - W4/1

Wohnnutzfläche	53,22m²
Terrasse	7,98m²
Eigengarten	190,27m²
Kellerabteil	4,34m²

Die in den Plänen eingezeichneten Möbel sind ein Einrichtungsvorschlag und nicht bindend. Möbel vor Außenwänden müssen mind. 5 cm Hinterlüftung vor Wänden und mind. 20 cm Hinterlüftung vor Decken aufweisen. Für sämtliche Möbel und sonstige Einbauten ist es erforderlich, dass vor Anfertigung Naturmaße genommen werden. Dies gilt insbesondere auch für die Lage der Wasseranschlüsse in Küche und Bad und für die Elektroinstallation. Generell werden in nicht allgemeinen Bereichen 12cm Stockverbreiterung für den Einbau eines aussenl. Sonnenschutzes vorgesehen. Eine Bestückung erfolgt nur nach der Sommertauglichkeitsberechnung des Bauphysikbüros gemäß ÖIB - 2019. Freiflächen werden im Zuge der Bauausführung den örtlichen Gegebenheiten angepasst. Böschungs- und Bepflanzungsflächen können sich hieraus ergeben. Diese sind in den ausgewiesenen Gartengrößen inkludiert. Aus den planischen Darstellungen kann kein Anspruch auf eine gesamtheitlich ebene Gartenfläche abgeleitet werden.

LEGENDE

Aus - Schalter	E-Verteiler
Serien-Schalter	Deckenauslass
Wechsel-Schalter	Brandmelder
Kreuz-Schalter	Telefon-Steckdose
Steckdose	TV-Steckdose
Raumthermostat	Sprechanlage
E-Herd	Wandauslass
Dunstabzug	Klingel-Taster
Waschmaschine	
WRL-Gerät	Wohnungsstation

Stahlbeton	Dämmung
Ziegel	Schallschutzziegel
Gipskarton	

N

M 1:100 @ DIN A3 in [m]

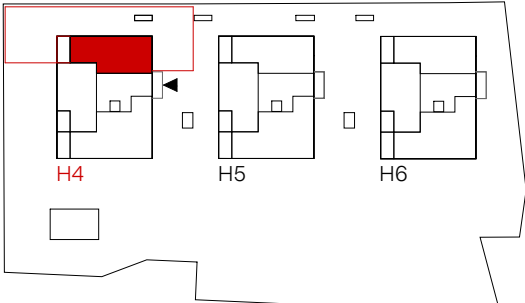
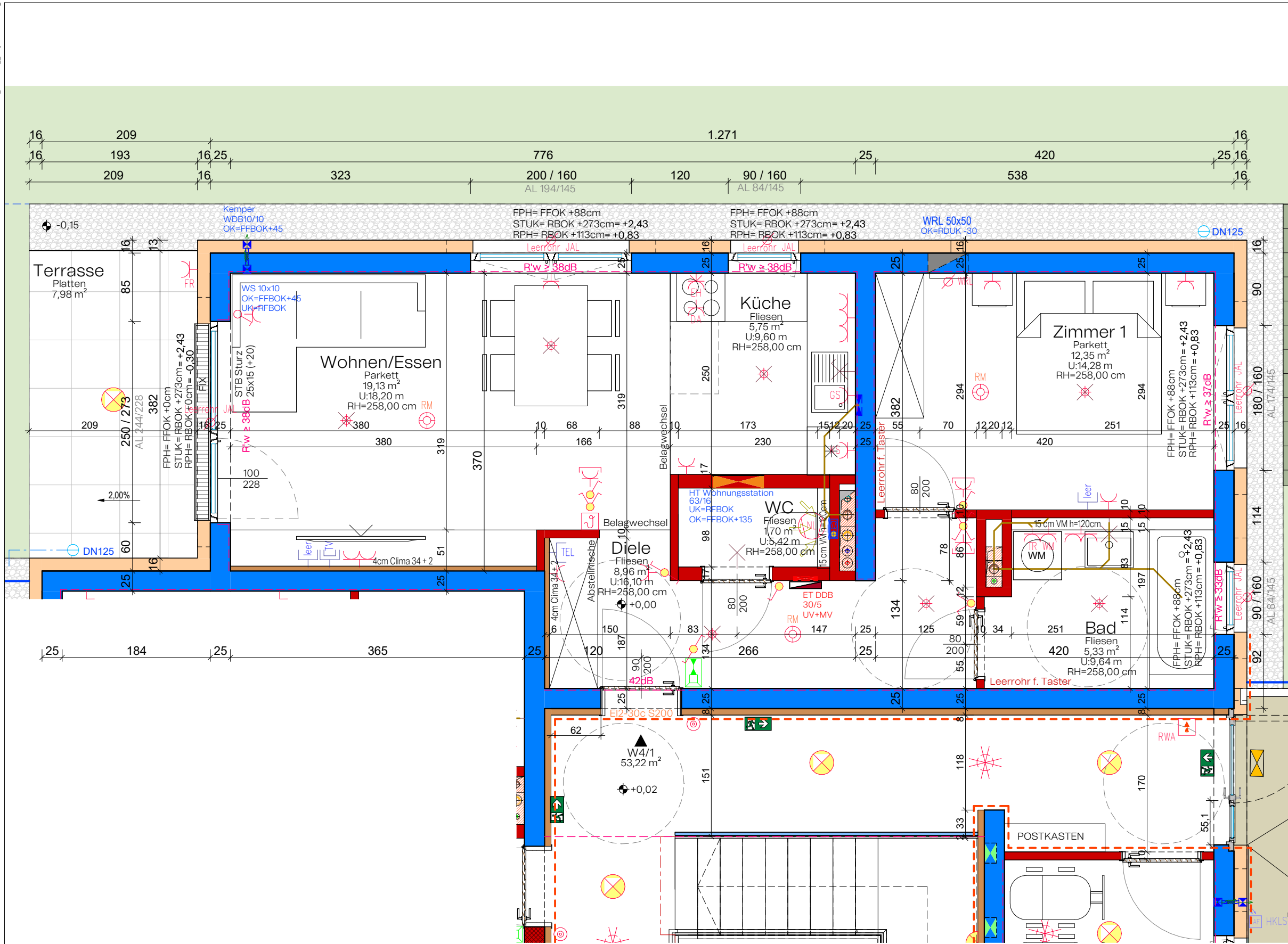
0 1 2 3 4

MEINE WSG

WSG
Gemeinnützige Wohn-
und Siedlergemeinschaft
Goethestraße 2
A - 4020 Linz
www.wsg.at
+43 732 66 44 71

Architektur Klinglmüller

Architekturbüro
Klinglmüller ZT GmbH
Weingartshofstraße 24
A - 4020 Linz
www.klinglmueeller.com
+43 732 65 80 26
office@klinglmueeller.com



TOP H4 - W4/1

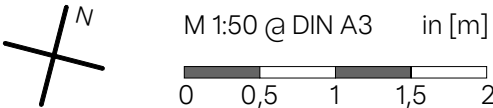
Wohnnutzfläche	53,22m²
Terrasse	7,98m²
Eigengarten	190,27m²
Kellerabteil	4,34m²

Die in den Plänen eingezeichneten Möbel sind ein Einrichtungsvorschlag und nicht bindend. Möbel vor Außenwänden müssen mind. 5 cm Hinterlüftung vor Wänden und mind. 20 cm Hinterlüftung vor Decken aufweisen. Für sämtliche Möbel und sonstige Einbauten ist es erforderlich, dass vor Anfertigung der Möbel die Bauphysik gemäß DIN EN 12919-1:2019 für die elektronische Installation. Generell werden in nicht allgemeinen Bereichen 12cm Stockverbreiterung für den Einbau eines ausser. Sonnenschutzes vorgesehen. Eine Bestückung erfolgt nur nach der Sommerauslastungsberechnung des Bauphysikbüros gemäß DIN EN 12919-1:2019. Freiflächen werden im Zuge der Bauausführung den örtlichen Gegebenheiten angepasst. Böschungs- und Bepflanzungsflächen können sich hieraus ergeben. Diese sind in den ausgewiesenen Gartengrößen inkludiert. Aus den planischen Darstellungen kann kein Anspruch auf eine gesamtethische Ebene der Gartengrößen abgeleitet werden.

LEGENDE

- | | |
|------------------|-------------------|
| Aus - Schalter | E-Verteiler |
| Serien-Schalter | Deckenauslass |
| Wechsel-Schalter | Brandmelder |
| Kreuz-Schalter | Telefon-Steckdose |
| Steckdose | TV-Steckdose |
| Raumthermostat | Sprechanlage |
| E-Herd | Wandauslass |
| Dunstabzug | Klingel-Taster |
| Waschmaschine | |
| WRL-Gerät | Wohnungsstation |

- | | |
|------------|--------------------|
| Stahlbeton | Dämmung |
| Ziegel | Schallschutzziegel |
| Gipskarton | |



WSG
Gemeinnützige Wohn- und Siedlergemeinschaft
Goethestraße 2
A - 4020 Linz
www.wsg.at
+43 732 66 44 71

Architektur Klinglmüller
Architekturbüro Klinglmüller ZT GmbH
Weingartshofstraße 24
A - 4020 Linz
www.klinglmueeller.com
+43 732 65 80 26
office@klinglmueeller.com