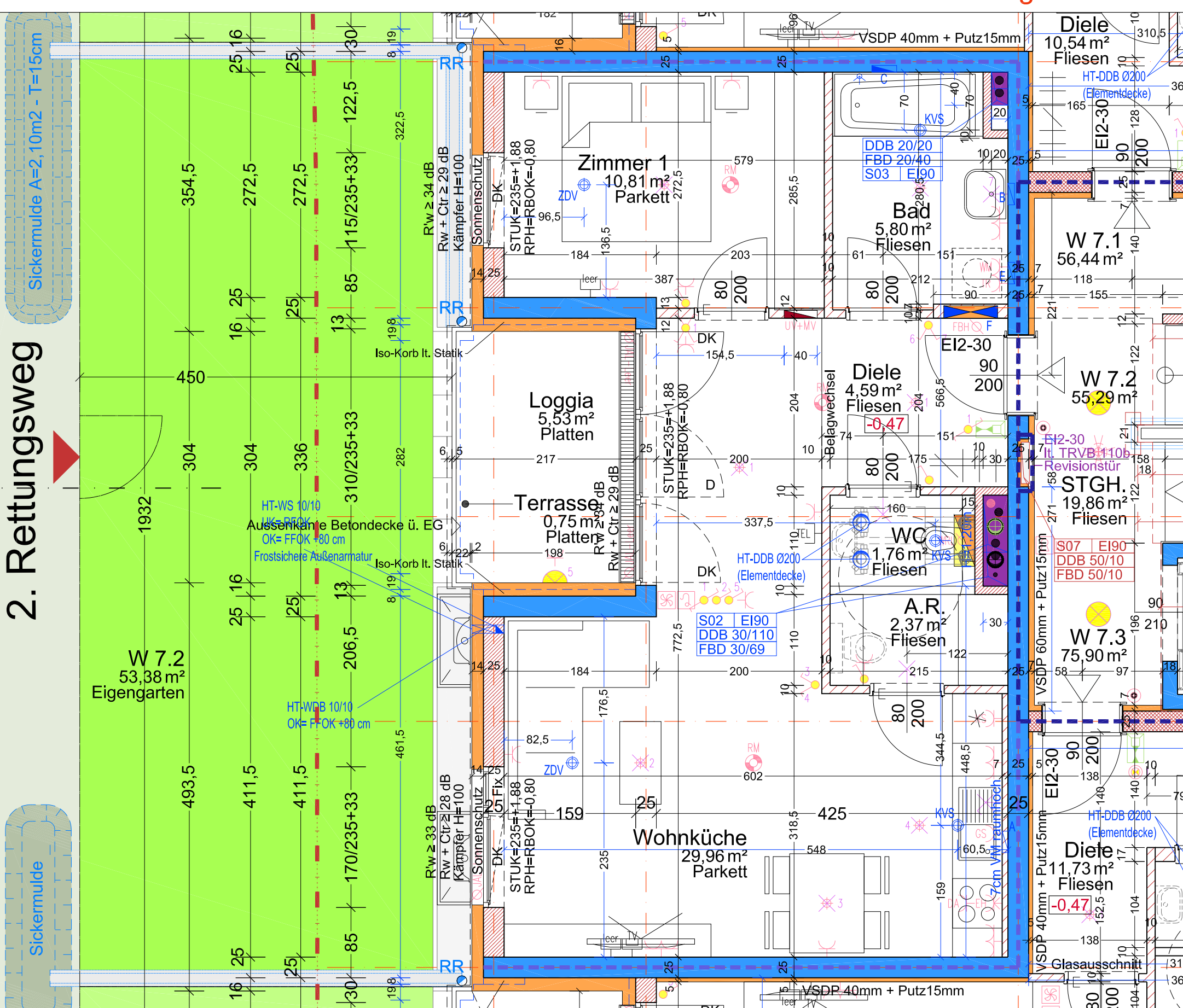
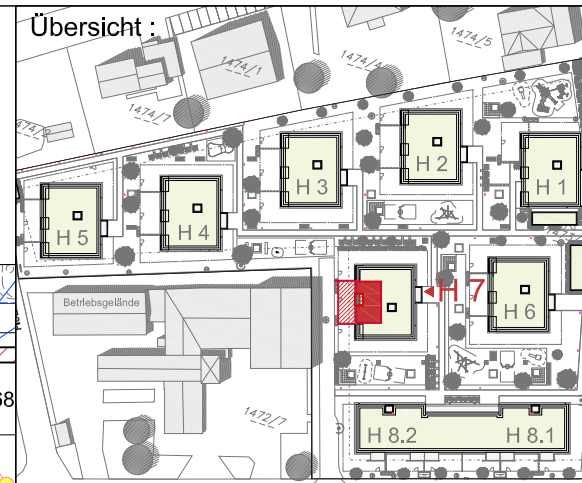


WOHNANLAGE WSG - FLÖTZERWEG / BA 3

HAUS 7 - EG - TOP W 7.2

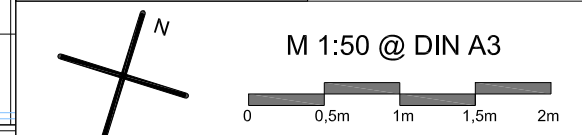
Aktenzahl: AZ-817-07-02
 Adresse: Käthe-Recheis-Weg 7 / 2



TOP H7 - W 7.2

Nutzfläche	55,29m ²
Loggia	5,53m ²
Summe	60,82m²
Terrasse	0,75m ²
Balkon	-
Eigengarten	53,38m ²
Kellerabteil	5,12m ²

Die in den Plänen eingezeichneten Möbel sind ein Einrichtungsvorschlag und nicht bindend. Möbel vor Außenwänden müssen mind. 5 cm Hinterlüftung vor Wänden und mind. 20 cm Hinterlüftung vor Decken aufweisen. Für sämtliche Möbel und sonstige Einbauten ist es erforderlich, dass vor Anfertigung Naturmaße genommen werden! Dies gilt insbesondere auch für die Lage der Wasseranschlüsse in Küche und Bad und für die Elektroinstallationsstellen.
 Freiflächen werden im Zuge der Bauausführung den örtlichen Gegebenheiten angepasst. Böschungs- und Begrünungsflächen können sich hieraus ergeben. Diese sind in den ausgewiesenen Gartengrößen inkludiert. Aus den planlichen Darstellungen kann kein Anspruch auf eine gesamtlich ebene Gartenfläche abgeleitet werden.



LEGENDE

	Aus - Schalter		Verteiler
	Serien-Schalter		Deckenauslass
	Wechsel-Schalter		Brandmelder
	Kreuz-Schalter		Telefon-Steckdose
	Steckdose		TV-Steckdose
	Raumthermostat		Sprechanlage
	E-Herd		Wandauslass
	Dunstabzug		Klingel-Taster
	Waschmaschine		
	WRL-Gerät		FBH-Verteiler
	Wohnungsstation		Zuluftventil
			Abluftventil



architekturbüro klinglmüller
 architekturbüro klinglmüller ZT GmbH
 weingartshofstrasse 24
 4020 Ilz
 +43 732/65 80 26
 office@klinglmueeller.com
 www.klinglmueeller.com

Gez.: Tran Datum: 04.12.2023

H:\A-195_WSG_WA-Flötzlerweg_2018\08_Verkaufsmappe\A-195_PO2_Erdgeschoss_Wohnungsypenpläne_BA3.dwg