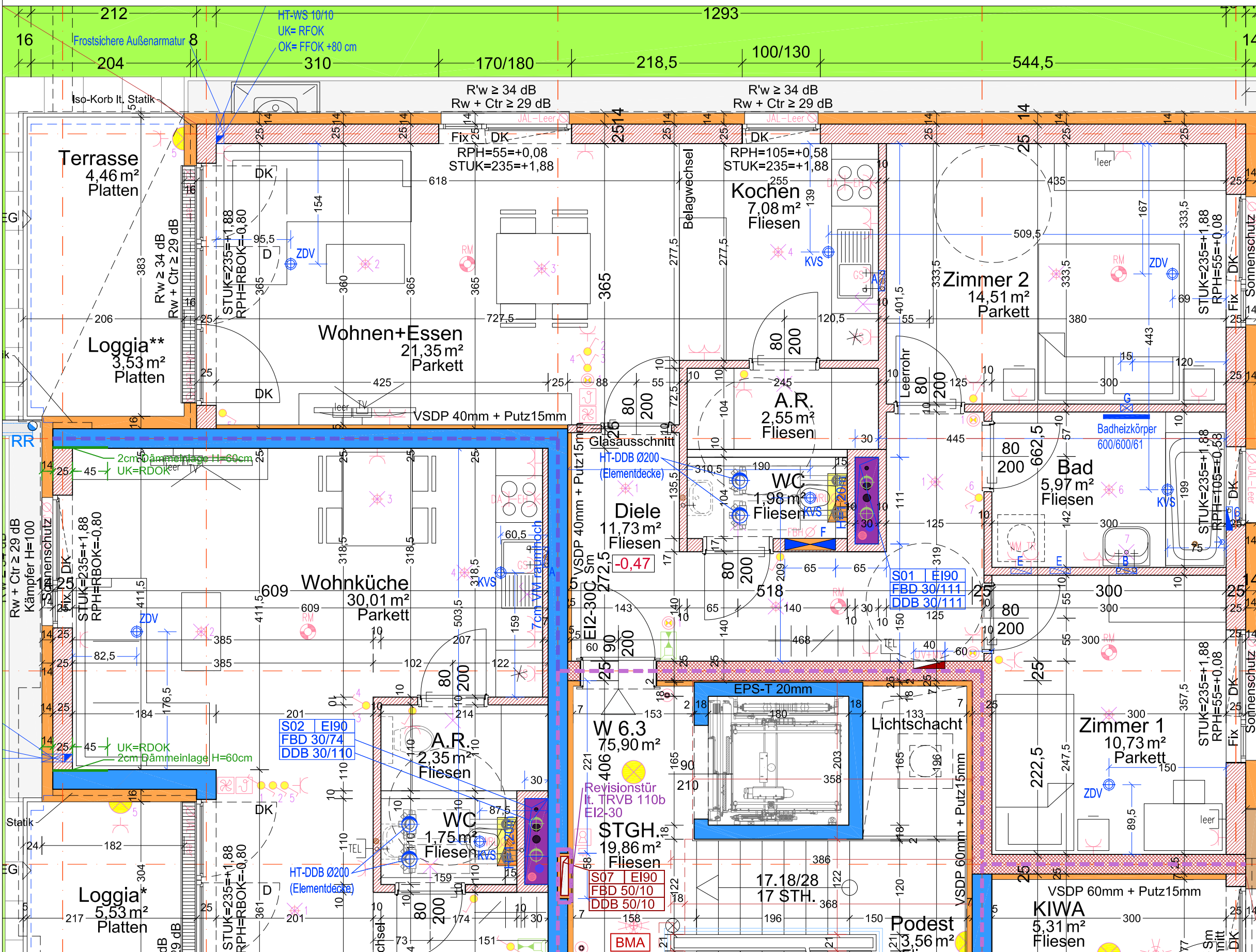
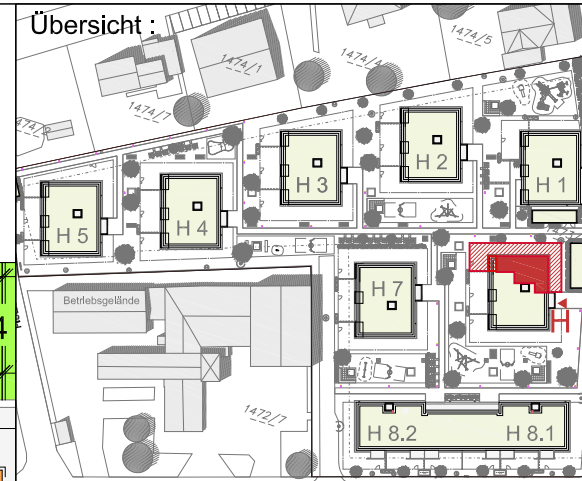


WOHNANLAGE WSG - FLÖTZERWEG / BA 3

HAUS 6 - EG - TOP W 6.3

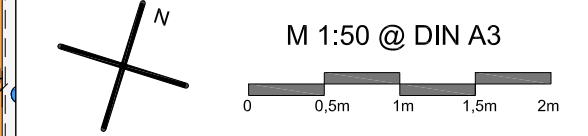
Aktenzahl: AZ-817-06-03
 Adresse: Käthe-Recheis-Weg 1 / 3



TOP H6 - W 6.3

Nutzfläche	75,90m ²
Loggia**	3,53m ²
Summe	79,43m²
Terrasse	4,46m ²
Balkon	-
Eigengarten	137,95m ²
Kellerabteil	9,19m ²

Die in den Plänen eingezeichneten Möbel sind ein Einrichtungsvorschlag und nicht bindend. Möbel vor Außenwänden müssen mind. 5 cm Hinterlüftung vor Wänden und mind. 20 cm Hinterlüftung vor Decken aufweisen. Für sämtliche Möbel und sonstige Einbauten ist es erforderlich, dass vor Anfertigung Naturmaße genommen werden! Dies gilt insbesondere auch für die Lage der Wasseranschlüsse in Küche und Bad und für die Elektroinstallationen.
 Freiflächen werden im Zuge der Bauausführung den örtlichen Gegebenheiten angepasst. Böschungs- und Bepflanzungsflächen können sich heraus ergeben. Diese sind in den ausgewiesenen Gartengrößen inkludiert. Aus den planlichen Darstellungen kann kein Anspruch auf eine gesamtlich ebene Gartenfläche abgeleitet werden.



LEGENDE
 Loggia** gemäß Wohnbauförderungsgesetz
 Loggia... gemäß Wohnungseigentumsgesetz

- | | | | |
|--|------------------|--|-------------------|
| | Aus - Schalter | | Verteiler |
| | Serien-Schalter | | Deckenauslass |
| | Wechsel-Schalter | | Brandmelder |
| | Kreuz-Schalter | | Telefon-Steckdose |
| | Steckdose | | TV-Steckdose |
| | Raumthermostat | | Sprechanlage |
| | E-Herd | | Wandauslass |
| | Dunstabzug | | Klingel-Taster |
| | Waschmaschine | | FBH-Verteiler |
| | WRL-Gerät | | Zuluftventil |
| | Wohnungsstation | | Abluftventil |



architekturbüro klingmüller
 architekturbüro klingmüller ZT GmbH
 weingartshofstrasse 24
 4020 Linz
 t +43 732/65 80 26
 office@klingmueller.com
 www.klingmueller.com

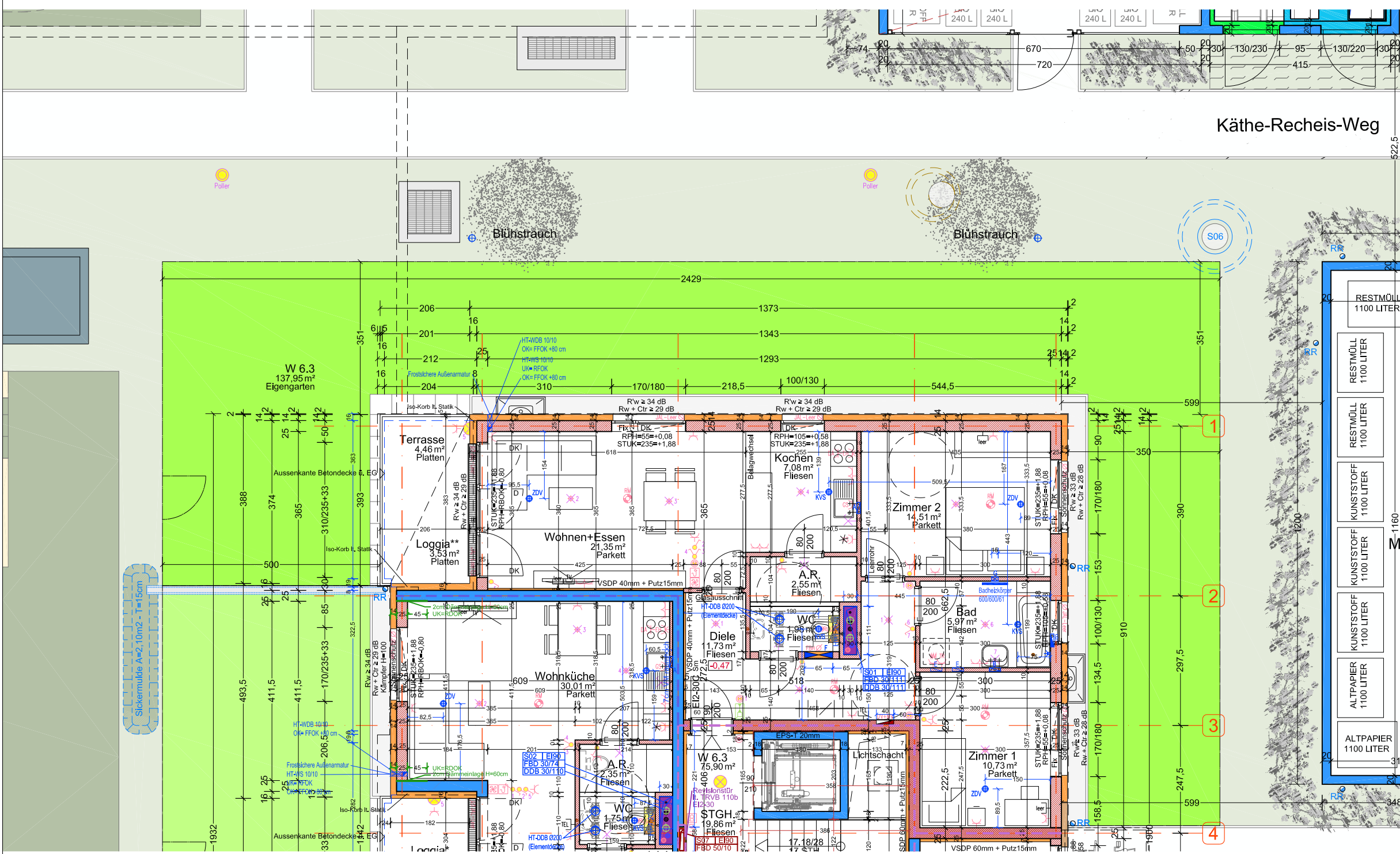
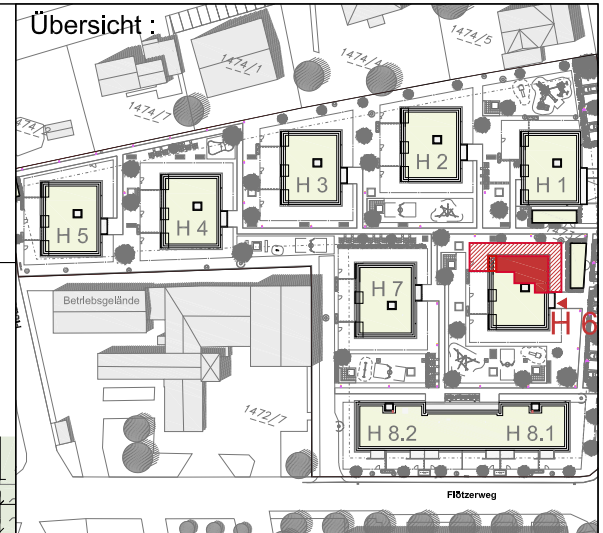
Gez.: Tran Datum: 04.12.2023

H:\A-195_WSG_WA-Flötzweg_2018\08_Verkaufsmappe\A-195_PO_P02_Erdgeschoss_Wohnungsypenpläne_BA3.dwg

WOHNANLAGE WSG - FLÖTZERWEG / BA 3

HAUS 6 - EG - TOP W 6.3

Aktenzahl: AZ-817-06-03
 Adresse: Käthe-Recheis-Weg 1 / 3



TOP H6 - W 6.3

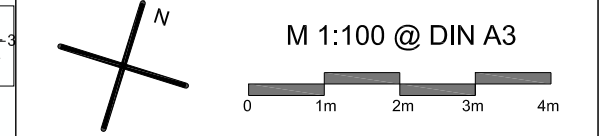
Nutzfläche	75,90m ²
Loggia**	3,53m ²
Summe	79,43m²
Terrasse	4,46m ²
Balkon	-
Eigengarten	137,95m ²
Kellerabteil	9,19m ²

Gipskarton
 Ziegel
 Stahlbeton
 SS-Ziegel

Die in den Plänen eingezeichneten Möbel sind ein Einrichtungsvorschlag und nicht bindend. Möbel vor Außenwänden müssen mind. 5 cm Hinterlüftung vor Wänden und mind. 20 cm Hinterlüftung vor Decken aufweisen. Für sämtliche Möbel und sonstige Einbauten ist es erforderlich, dass vor Anfertigung Naturmaße genommen werden. Dies gilt insbesondere auch für die Lage der Wasseranschlüsse in Küche und Bad und für die Elektroinstallat.

Generell werden in nicht allgemeinen Bereichen 12cm Stockverbreiterung für den Einbau eines aussenl. Sonnenschutzes vorgesehen. Eine Bestückung erfolgt nur nach der Sommertauglichkeitsberechnung des Bauphysikers gemäß ÖB - 2015.

Freiflächen werden im Zuge der Bauausführung den örtlichen Gegebenheiten angepasst. Böschungs- und Bepflanzungsflächen können sich heraus ergeben. Diese sind in den ausgewiesenen Gartengrößen inkludiert. Aus den planlichen Darstellungen kann kein Anspruch auf eine gesamtlich ebene Gartenfläche abgeleitet werden.



LEGENDE

Loggia ** gemäß Wohnbauförderungsgesetz
 Loggia ... gemäß Wohnungseigentumsgesetz

	Aus - Schalter		Verteiler
	Serien-Schalter		Deckenauslass
	Wechsel-Schalter		Brandmelder
	Kreuz-Schalter		Telefon-Steckdose
	Steckdose		TV-Steckdose
	Raumthermostat		Sprechanlage
	E-Herd		Wandauslass
	Dunstabzug		Klingel-Taster
	Waschmaschine		FBH-Verteiler
	WRL-Gerät		Zuluftventil
	Wohnungsstation		Abluftventil



architekturbüro klingmüller
 architekturbüro klingmüller ZT GmbH
 weingartshofstrasse 24
 4020 Linz
 t +43 732/65 80 26
 office@klingmueller.com
 www.klingmueller.com

Gez.: Tran Datum: 04.12.2023