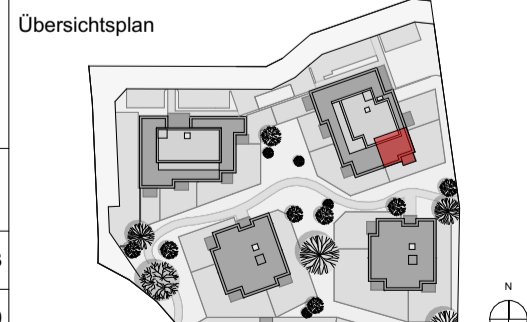


<b>Wohnung</b>	<b>H2/W14</b>
WOHNRÄUME	52,67 m <sup>2</sup>
LOGGIA	
WNFL	52,67 m <sup>2</sup>
TERR./BALKON	8,00 m <sup>2</sup>
GARTEN	

Bauteillegende	
	Ziegelmauerwerk
	Wärmedämmung
	Stahlbeton
	Trockenbau/Gipskarton

Die in den Plänen eingezeichneten Möbel ist ein Einrichtungsvorschlag und nicht bindend. Änderungen vorbehalten!  
Für sämtliche Möbel und sonstige Einbauten ist es erforderlich, dass vor Anfertigung Naturmaße genommen werden!  
Dies gilt insbesondere auch für die Lage der Wasseranschlüsse in Küche und Bad und für die Elektroinstallationen.  
Freiflächen werden im Zuge der Bauausführung den örtlichen Gegebenheiten angepasst. Böschungs- / Bepflanzungsflächen können sich hieraus ergeben.  
Diese sind in den Gartengrößen inkludiert. Aus den planlichen Darstellungen kann kein Anspruch auf eine gesamtethisch ebene Gartenfläche abgeleitet werden.

Hinweise	
Änderungen vorbehalten	
Bruttoflächen / Rohbaumaße	
Pl.Nr.	2161_H2/W14_2. OG
Datum	08.09.2023
Maßstab	1:50



Elektrolgende	
	Aus-Schalter
	Serien-Schalter
	Wechsel-Schalter
	Doppel-Wechsel-Schalter
	Kreuz-Schalter
	Klingel-Taster
	Licht-Taster
	2pol-Aus-Schalter
	Steckdose 1fach
	Steckdose 2fach
	Steckdose 3fach
	Steckdose mit Kindersicherung
	CEE 5pol
	Raumthermostat
	Lüfter mit Nachlaufrelais
	Licht-Auslass (Decke)
	Licht-Auslass (Wand)
	Licht-Auslass (Direkt-Wand)
	Wandleuchte
	Deckenleuchte
	Rauchmelder
	Sprechanlage (Innen)
	Telefon-Dose
	TV-Dose
	Unterverteiler
	Deckendose
	Leerrohr

**kb+l architektur**  
ZI GmbH  
kaindl baderer | gmunden wien  
kb+l architektur ZT GmbH  
Druckereistraße 44 / OG 1-01  
4810 Gmunden

**F2 ARCHITEKTEN ZT GMBH**  
F2 ARCHITEKTEN ZT GMBH  
GRABEN 21  
4690 SCHWANENSTADT - ÖSTERREICH

gz	
geprüft	
Plangröße	A3

Mein ZUHAUSE  
Meine WSG

Advertisement for WSG featuring a woman sitting on a chair.