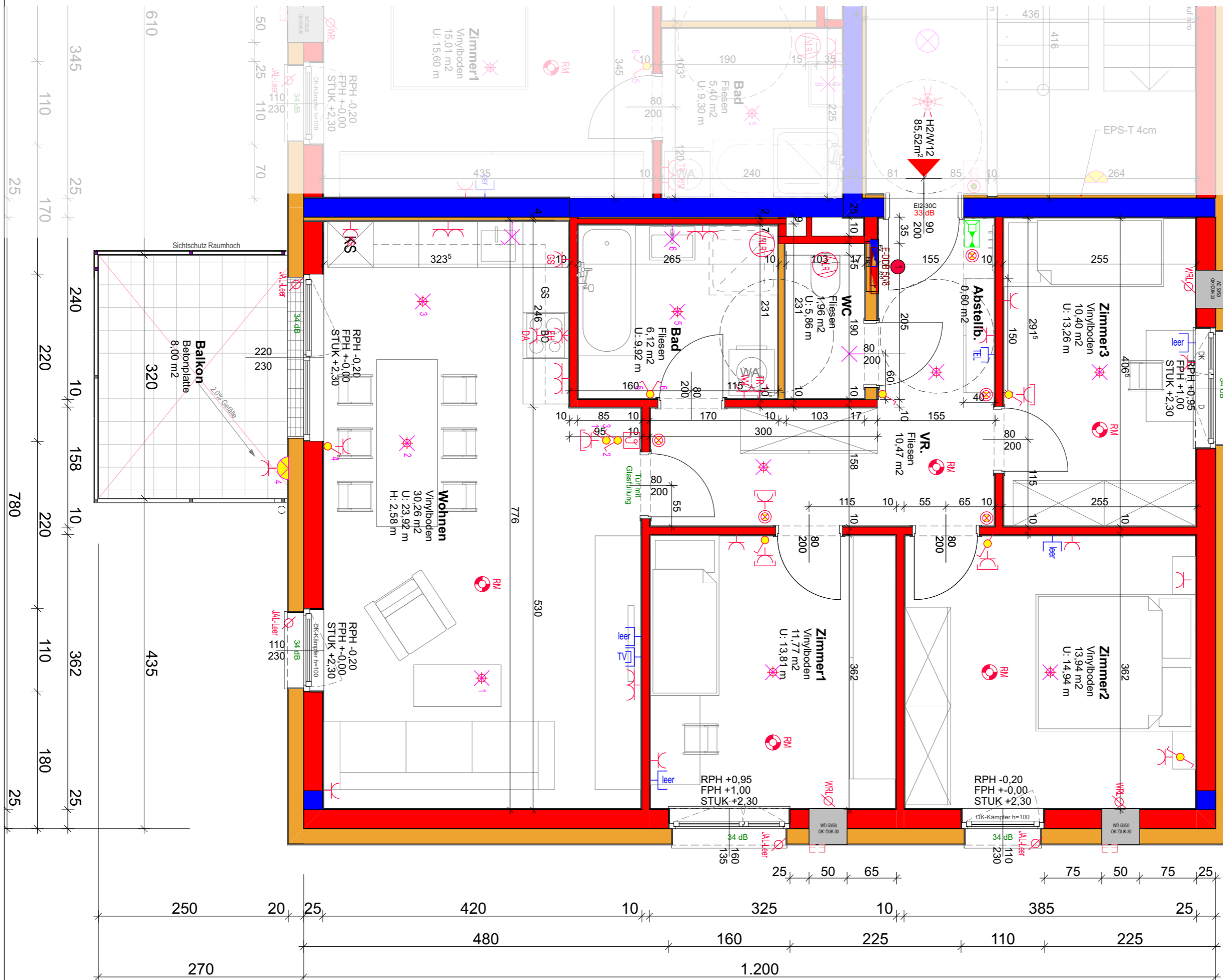
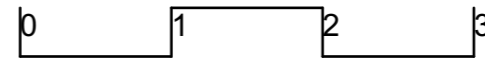


WOHNHAUSANLAGE NEUMARKT im Hausruck HAUS 2 - 2.OG - Wohnung 12

M 1:50



Lageplan

Elektrolegende

<ul style="list-style-type: none"> Aus-Schalter Serien-Schalter Wechsel-Schalter Kraus-Schalter Zieh-Schalter Zeitimpuls-Schalter Klingel-Taster Taster 2pol-Aus-Schalter Spa-Melder 180 Grad Bew-Melder 360 Grad Jalousien-Taster Schlüssel-Schalter Steckdose 1fach Steckdose 2fach Steckdose 4fach Steckdose geschaltet CEE Spül 230V-Auslass 400V-Auslass Raumthermostat Aussenfühler Leuchtführer Wandfühler Lüft Motorsymbol 	<ul style="list-style-type: none"> WRL-Riegler Bodenleuchte Zählkontrolle EDV-Einfachleuchte EDV-Doppelbeleuchte Druckknopfmeister Rauchmelder Rauchmelder-Taster Lauchmelder Lauchmelder-Taster Klingel Blitzschutz Türöffner Klingel Sprechanlage (Innen) Sprechanlage (Aussen) Fingerprint Zug-Taster Ruf-Taster Abstell-Taster Auswechselflampe Klimmboxe 230V für FBH Leuchtröhre E-Tüchtler 	<ul style="list-style-type: none"> Telefon-Dose TV-Dose Leuch-Auslass (Decke) Leuch-Auslass (Wand) Leuch-Auslass (Dreieck-Wand) Wandleuchte Deckenleuchte Schienenleuchte FR-Balken 106 oder 158 Ölterleuchte Fluchtweg-Tür Fluchtwegleuchte mit Richtungslehre Sicherheitsleuchte Einbau Sicherheitsleuchte Aufbau Brütlungskanal Kabelwanne Unterputzleuchte Hauptverteiler Erdeungslehre Ø10 Erdeungslehre Ø10 Erdeungslehre Ø10 Deckendose Leuchtröhre
--	---	---

Wohnung 12 gesamt: 85,52m²

Balkon 8,00m²

	Wärmedämmung		Stahlbeton
	Hohllochziegel		Schallschutzziegel

Anmerkungen
Die in den Plänen eingezeichneten Möbel stellen einen Einrichtungsvorschlag dar und sind nicht bindend. Für sämtliche Möbel und sonstige Einbauten ist eine Naturmaßnahme erforderlich.