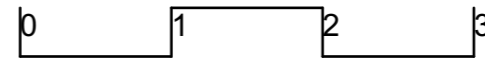
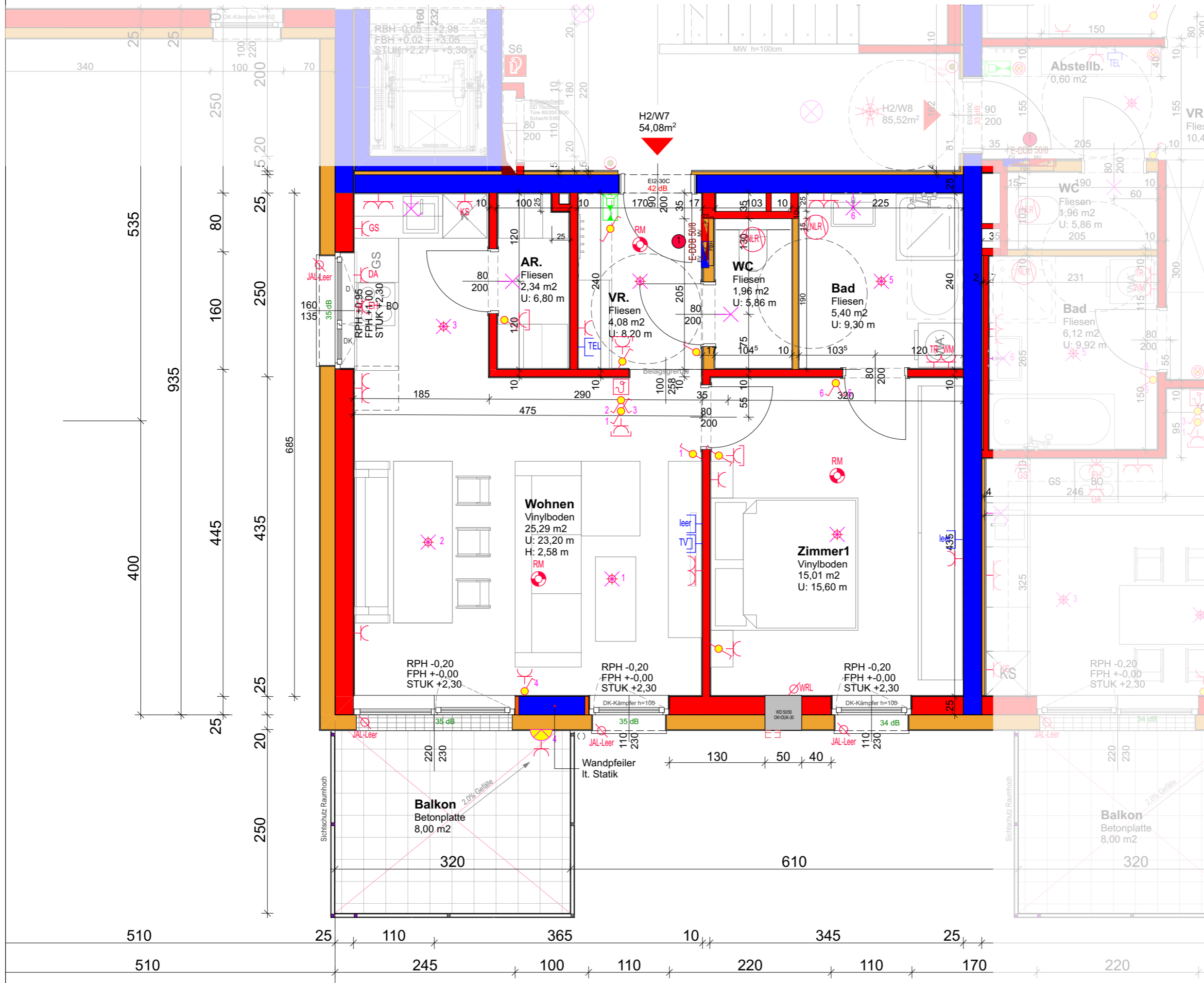


WOHNHAUSANLAGE NEUMARKT im Hausruck HAUS 2 - 1.OG - Wohnung 7

M 1:50



Lageplan



Elektrolegende

• Aus-Schalter	• WRL-Regler	• Telefon-Dose
• Serien-Schalter	• Bodenleuchte	• TV-Dose
• Wechsel-Schalter	• Zutrittskontrolle	• Licht-Auslass (Decke)
• Doppel-Wechsel-Schalter	• EDV-Einfachdose	• Licht-Auslass (Wand)
• Kreuz-Schalter	• EDV-Doppeldose	• Licht-Auslass (Dreieck-Wand)
• Zeitrelais-Schalter	• Druckknopfmeister	• Wandauslass
• Klingel-Taster	• Rauchmelder	• Deckenleuchte
• Taster	• Rauchmelder-Taster	• Schenkelverteiler
• 2pol-Aus-Schalter	• Rauchmelder	• FR-Balken 106 oder 158
• 3pol-Mischer 180 Grad	• Lautsprecher	• Oberleuchte
• 3pol-Mischer 360 Grad	• Blitzschutz	• Fluchtweg-Tür
• Jakuszen-Taster	• Türöffner	• Fluchtwegleuchte mit Richtungsleuchte
• Schlüssel-Schalter	• Klingel	• Sprechanlage (Innen)
• Steckdose 1fach	• Sprechanlage (Aussen)	• Fingerprint
• Steckdose 2fach	• Ruf-Taster	• Brötchenkanal
• Steckdose 3fach	• Abstelltaster	• Kabelwanne
• Steckdose 4fach	• Anwesenheitslampe	• Lüfterkanal
• Steckdose geschaltet	• Klimaböde	• Hauptverteiler
• CEE Spül	• Leuchte	• Erdungslehre Ø10
• 230V-Auslass	• Leuchte	• Erdungslehre Ø16
• 400V-Auslass	• Leuchte	• Erdungsverbindung Ø10
• Raumthermostat	• Leuchte	• Leuchte
• Ausenfühler	• Leuchte	• Leuchte
• Lichtfühler	• Leuchte	• Leuchte
• Lüfter	• Leuchte	• Leuchte
• Lüfter	• Leuchte	• Leuchte
• Motorantrieb	• Leuchte	• Leuchte

Dokumentation:
 xxx Stromkreise
 xxx Messnummer
 xxx EDV-Nummer

Wohnung 7
gesamt: 54,08m²

Balkon 8,00m²

■ Wärmedämmung	■ Stahlbeton
■ Hohllochziegel	■ Schallschutzziegel

Anmerkungen
 Die in den Plänen eingezeichneten Möbel stellen einen Einrichtungsvorschlag dar und sind nicht bindend. Für sämtliche Möbel und sonstige Einbauten ist eine Naturmaßnahme erforderlich.

Datum: 12.09.23

