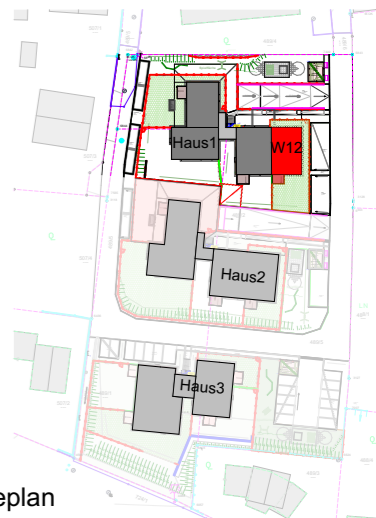
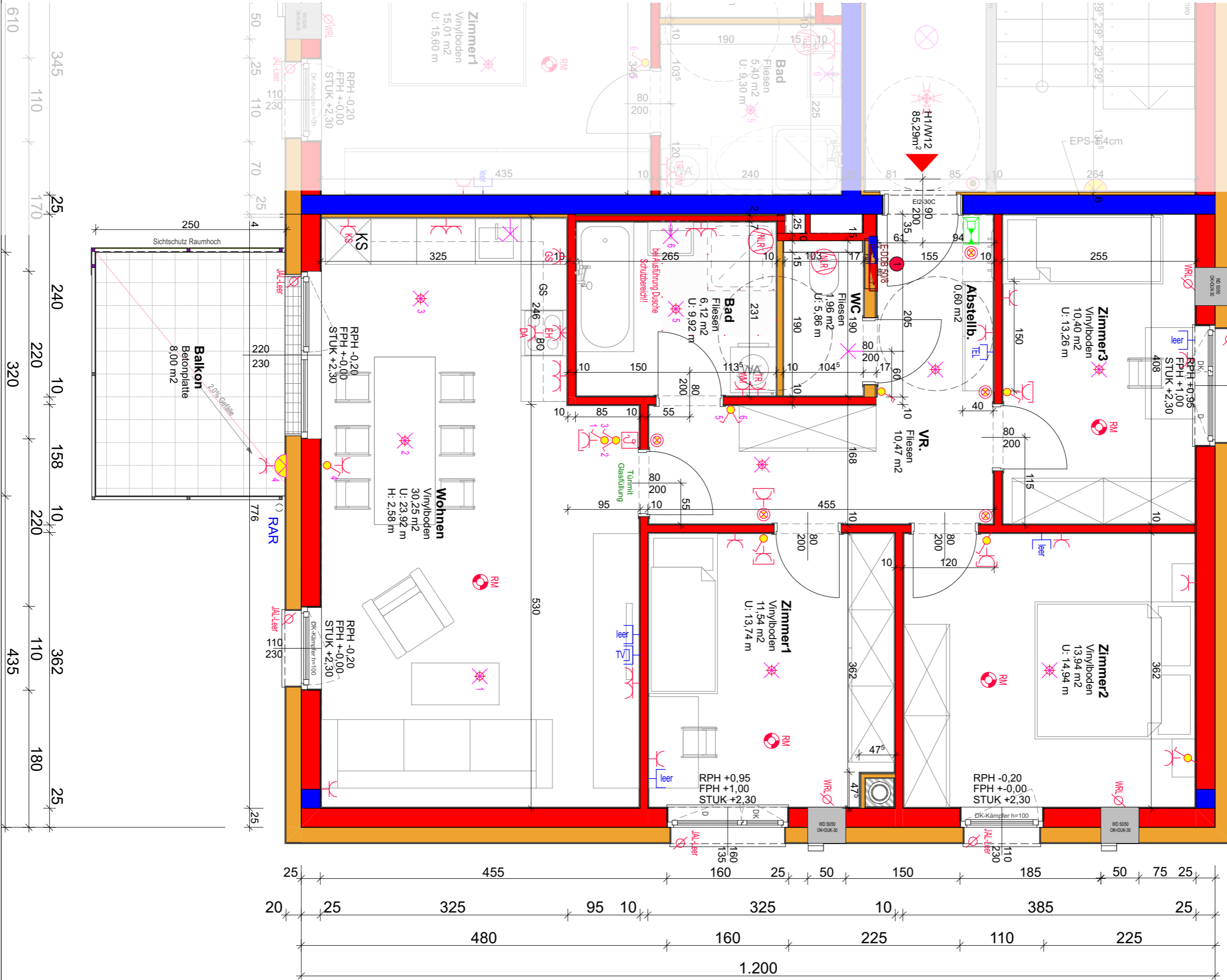
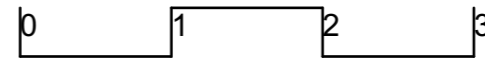


WOHNHAUSANLAGE NEUMARKT im Hausruck HAUS 1 - 2.OG - Wohnung 12

M 1:50



Lageplan

Elektrolegende

<ul style="list-style-type: none"> Aus-Schalter Serien-Schalter Wechsel-Schalter Doppel-Wechsel-Schalter Knaus-Schalter Zeh-Schalter Zeitimpuls-Schalter Tester 2pol-Aus-Schalter Spa-Melder 180 Grad Bew-Melder 360 Grad Jaussen-Taster Schlüssel-Schalter Steckdose 1fach Steckdose 2fach Steckdose 3fach Steckdose 4fach Steckdose geschaltet CEE Spül 230V-Auslass 400V-Auslass Raumthermostat Aussenfühler Lichtfühler Lüfter Motorsymbol 	<ul style="list-style-type: none"> WRL-Regler Bodenboxe Zählkontrolle EDV-Einfachboxe EDV-Doppelboxe Druckknopfmerker Rauchmelder Rauchmelder Laufschreiber Türöffner Klingel Sprechanlage (Innen) Sprechanlage (Aussen) Fingerprint Zug-Taster Ruf-Taster Abstelltaster Anwesenheitslampe Kleinstboxe 230V für FBH Leuchte E-Türöffner 	<ul style="list-style-type: none"> Telefon-Dose TV-Dose Licht-Auslass (Decke) Licht-Auslass (Wand) Wandleuchte (Dreieck-Wand) Deckenleuchte Scheinwerfer FR-Balken 106 oder 158 Oberleuchte Fluchtweg-Tür Fluchtwegleuchte mit Richtungslehre Sicherheitsleuchte Aufbau Brütlungskanal Kabelwanne Unterputzleuchte Hauptverteiler Erdringelschalt 010 Erdringelschalt 010 Erdringelschalt 010 Deckendose Leuchtdr
--	--	--

<p>Wohnung 12 gesamt: 85,29m²</p>
<p>Balkon 8,00m²</p>

	Wärmedämmung		Stahlbeton
	Hohllochziegel		Schallschutzziegel

Anmerkungen

Die in den Plänen eingezeichneten Möbel stellen einen Einrichtungsvorschlag dar und sind nicht bindend. Für sämtliche Möbel und sonstige Einbauten ist eine Naturmaßnahme erforderlich.