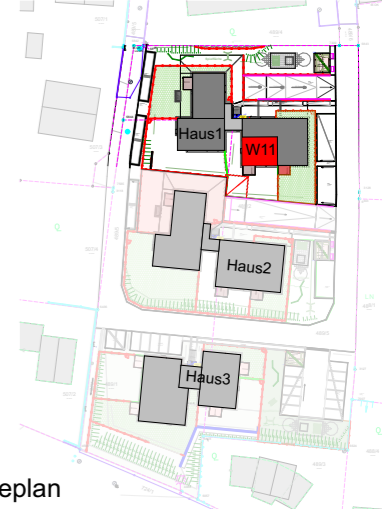
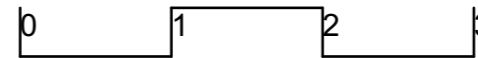
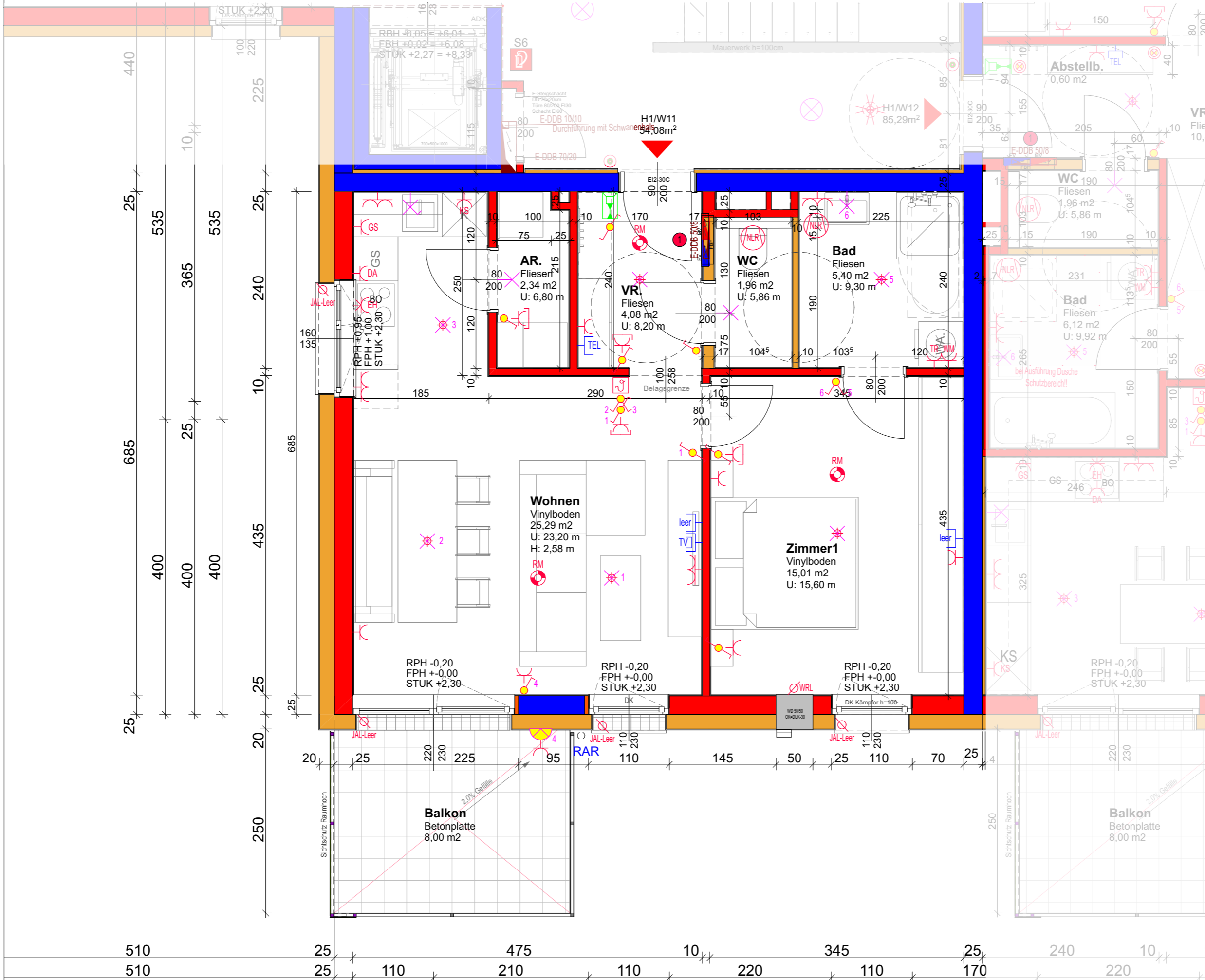


# WOHNHAUSANLAGE NEUMARKT im Hausruck HAUS 1 - 2.OG - Wohnung 11

M 1:50



Lageplan



## Elektrolegende

- |   |   |  |
|---|---|--|
| <ul style="list-style-type: none"> <li>• Aus-Schalter</li> <li>• Serien-Schalter</li> <li>• Wechselschalter</li> <li>• Doppel-Wechselschalter</li> <li>• Kreuz-Schalter</li> <li>• Zeitrelais-Schalter</li> <li>• Klingel-Taster</li> <li>• Taster</li> <li>• 2pol-Aus-Schalter</li> <li>• Bee-Melder 180 Grad</li> <li>• Bee-Melder 360 Grad</li> <li>• Jalousien-Taster</li> <li>• Schlüsselschalter</li> <li>• Steckdose 1fach</li> <li>• Steckdose 2fach</li> <li>• Steckdose 3fach</li> <li>• Steckdose 4fach</li> <li>• Steckdose geschaltet</li> <li>• CEE Spül</li> <li>• 230V-Auslass</li> <li>• 400V-Auslass</li> <li>• Raumthermostat</li> <li>• Außenfühler</li> <li>• Lichtfühler</li> <li>• Windfühler</li> <li>• Lüfter</li> <li>• Motorantrieb</li> </ul> | <ul style="list-style-type: none"> <li>• WRL-Arbeiter</li> <li>• Bodenelektrode</li> <li>• Zutrittskontrolle</li> <li>• EDV-Einfachdose</li> <li>• EDV-Doppeldose</li> <li>• Druckknopfmeister</li> <li>• Rauchfahrlänge-Taster</li> <li>• Rauchmelder</li> <li>• Lautsprecher</li> <li>• Blitzschutz</li> <li>• Türöffner</li> <li>• Klingel</li> <li>• Sprechanlage (Innen)</li> <li>• Sprechanlage (Außen)</li> <li>• Fingerprint</li> <li>• Zug-Taster</li> <li>• Ruf-Taster</li> <li>• Abstelltaster</li> <li>• Anwesenheitlampe</li> <li>• Klimadose</li> <li>• 230V für FBH</li> <li>• Leerrohr E-Türöffner</li> </ul> | <ul style="list-style-type: none"> <li>• Telefon-Dose</li> <li>• TV-Dose</li> <li>• Licht-Auslass (Decke)</li> <li>• Licht-Auslass (Wand)</li> <li>• Licht-Auslass (Dreieck-Wand)</li> <li>• Wandauslass</li> <li>• Deckenleuchte</li> <li>• Schenkelbohle</li> <li>• FR-Balken 106 oder 158</li> <li>• Oberleuchte</li> <li>• Fluchtweg-Tür</li> <li>• Fluchtwegleuchte mit Richtungslehre</li> <li>• Sicherheitsleuchte Einbau</li> <li>• Sicherheitsleuchte Aufbau</li> <li>• Brütungskanal</li> <li>• Kabelkanne</li> <li>• Unterputzleuchte</li> <li>• Hauptverteiler</li> <li>• Erdungslehre Ø10</li> <li>• Erdungslehre Ø10</li> <li>• Erdungsverbindung Ø10</li> <li>• Deckendose</li> <li>• Leerrohr</li> </ul> |
|---|---|--|
- Dokumentation:  
 xxx Stromkreise  
 xxx Messnummer  
 xxx EDV-Nummer

Wohnung 11  
gesamt: **54,08m<sup>2</sup>**

Balkon **8,00m<sup>2</sup>**

- Wärmedämmung
- Hohllochziegel
- Stahlbeton
- Schallschutzziegel

Anmerkungen  
 Die in den Plänen eingezeichneten Möbel stellen einen Einrichtungsvorschlag dar und sind nicht bindend. Für sämtliche Möbel und sonstige Einbauten ist eine Naturmaßnahme erforderlich.