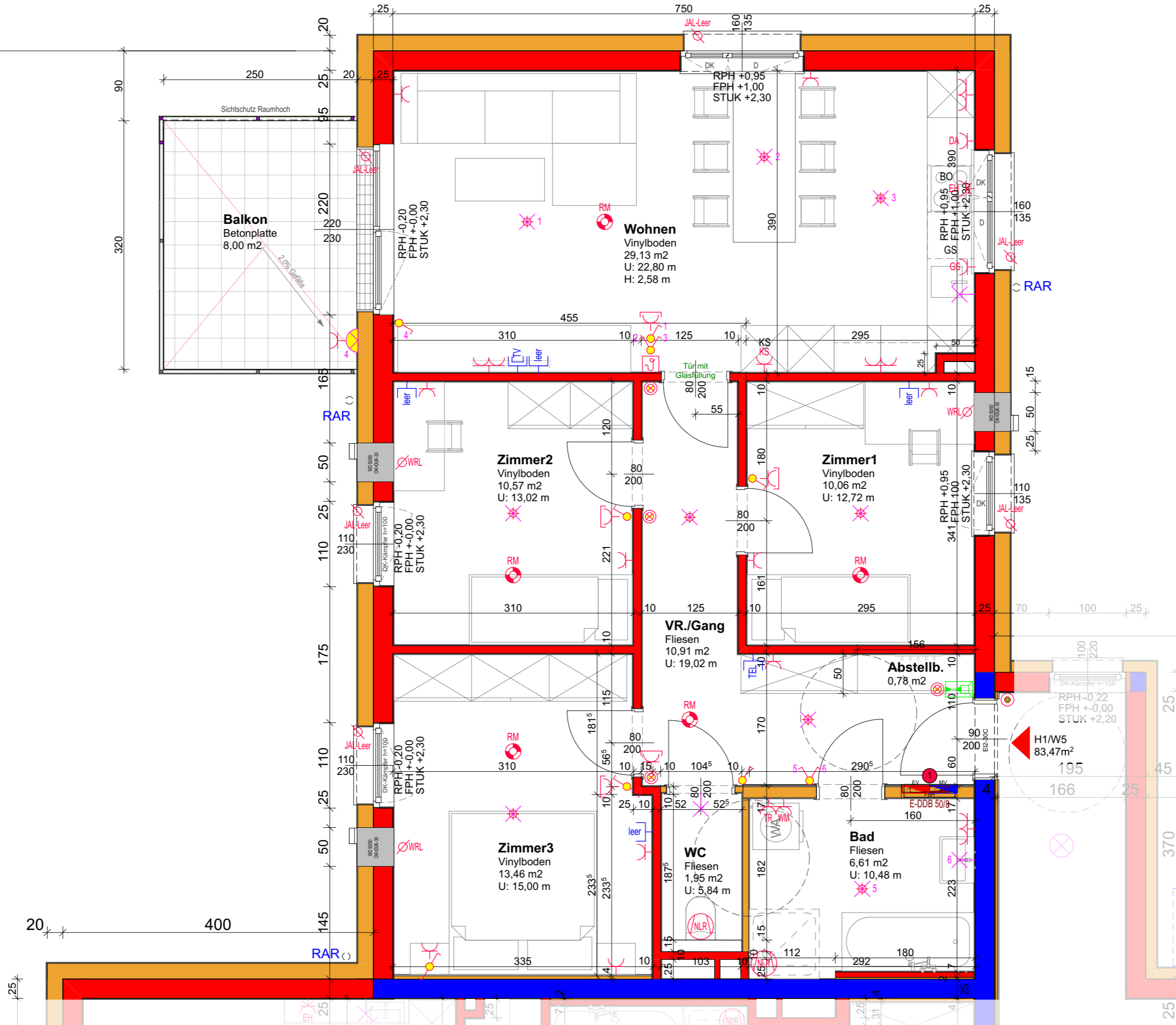


Lageplan



Elektrolegende

<ul style="list-style-type: none"> Aus-Schalter Serien-Schalter Wechsel-Schalter Doppel-Wechsel-Schalter Kraus-Schalter Zwei-Schalter Zeitimpuls-Schalter Klingel-Taster Taster 2pol-Aus-Schalter See-Melder 180 Grad See-Melder 360 Grad Jalousie-Taster Schlüssel-Schalter Steckdose 1fach Steckdose 2fach Steckdose 3fach Steckdose 4fach Steckdose geschaltet CEE Spül 230V-Auslass 400V-Auslass Raumthermostat Aussenfühler Lichtfühler Wärdfühler Lüfter Motorsymbol 	<ul style="list-style-type: none"> WRL-Regler Zutrittskontrolle EDV-Einfachdose EDV-Doppeldose Druckknopfmelder Rauchdrücker/Taster Rauchmelder Lauchprüber Blitzschutz Klingel Sprechanlage (Innen) Sprechanlage (Aussen) Fingerprint Zug-Taster Ruf-Taster Abstell-Taster Ausweichtastlampe Klimastampe Leuchtröhre E-Türlüster 	<ul style="list-style-type: none"> Telefon-Dose TV-Dose Licht-Auslass (Decke) Licht-Auslass (Wand) Licht-Auslass (Dreieck-Wand) Wandsteckdose Deckenleuchte Scheinwerfer FR-Balken 106 oder 158 Offenleuchte Fluchtweg-Tür Fluchtwegleuchte mit Richtungsleite Sicherheitsleuchte Einbau Sicherheitsleuchte Aufbau Brügelkanal Kabelwanne Unterputzleuchte Hauptverteiler Erdungslinie Ø10 Erdungslinie Ø10 Erdungslinie Ø10 Deckendose Leuchtröhre
--	--	--

Wohnung 5
gesamt: 83,47m²

Balkon 8,00m²

	Wärmedämmung		Stahlbeton
	Hohllochziegel		Schallschutzziegel

Anmerkungen
Die in den Plänen eingezeichneten Möbel stellen einen Einrichtungsvorschlag dar und sind nicht bindend. Für sämtliche Möbel und sonstige Einbauten ist eine Naturmaßnahme erforderlich.