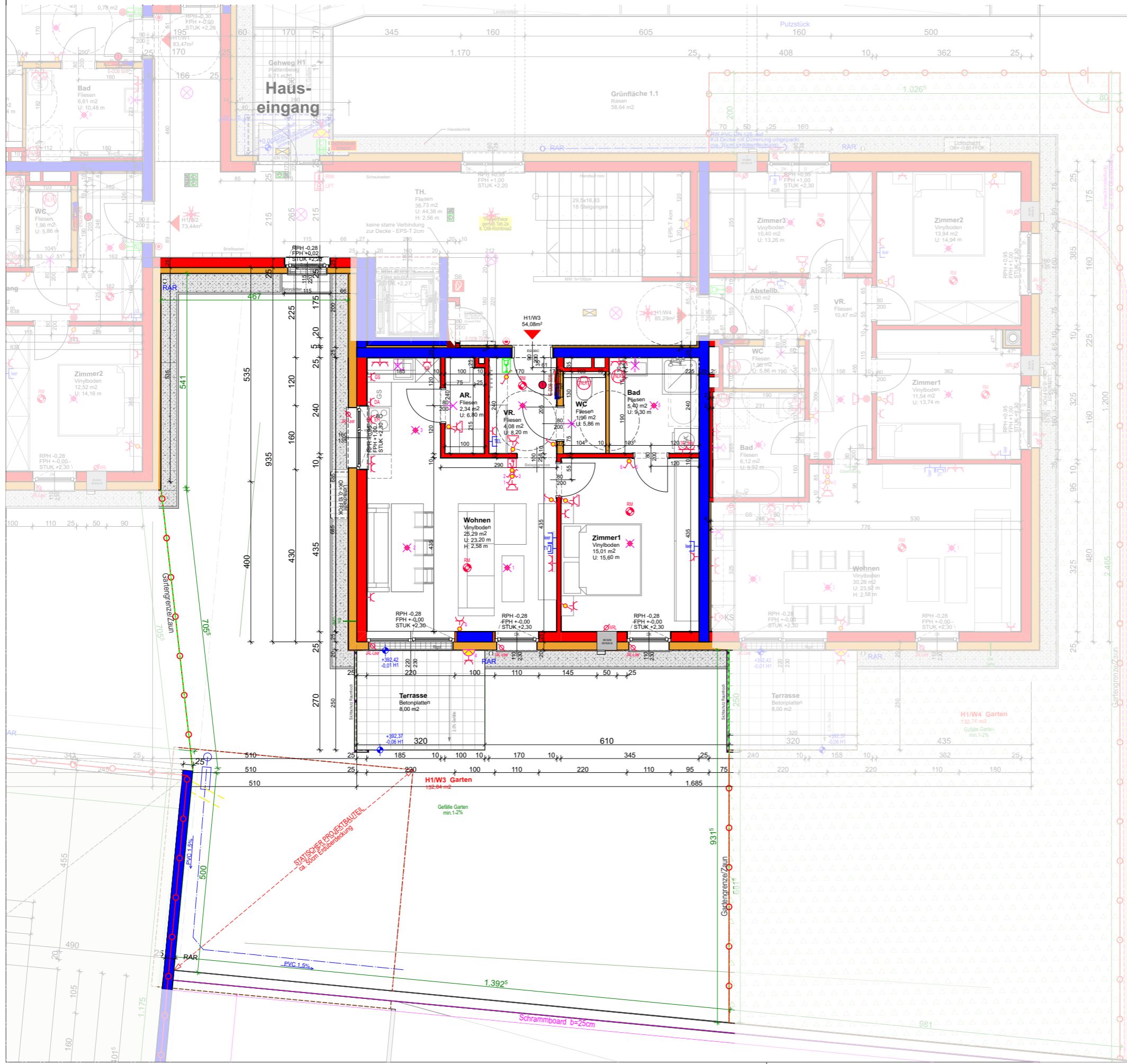


# WOHNHAUSANLAGE NEUMARKT im Hausruck HAUS 1 - EG - Wohnung 3

M 1:100



Lageplan

Wohnung 3  
2-Zimmer Wohnung  
gesamt: **54,08m<sup>2</sup>**

Terrasse **8,00m<sup>2</sup>**  
Garten **152,84m<sup>2</sup>**

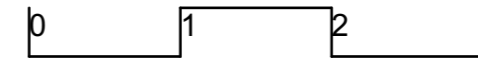
+0,00 = 392,43 ü.A.



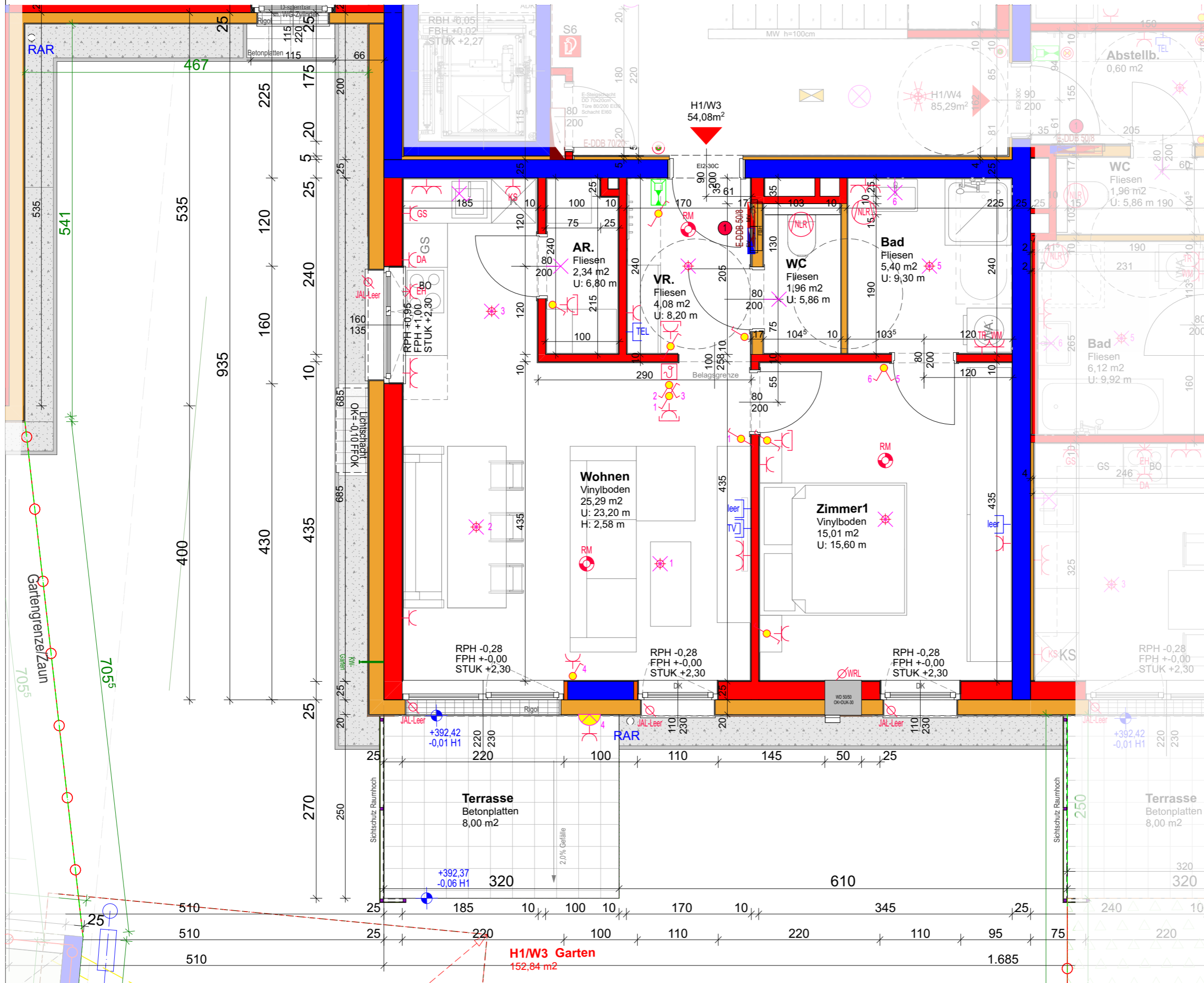
Datum: 12.09.23

# WOHNHAUSANLAGE NEUMARKT im Hausruck HAUS 1 - EG - Wohnung 3

M 1:50



Lageplan



## Elektrolegende

<ul style="list-style-type: none"> <li>Aus-Schalter</li> <li>Senken-Schalter</li> <li>Wechsel-Schalter</li> <li>Doppel-Wechsel-Schalter</li> <li>Knaus-Schalter</li> <li>Zwei-Schalter</li> <li>Zeitimpuls-Schalter</li> <li>Klingel-Taster</li> <li>Taster</li> <li>2pol-Aus-Schalter</li> <li>Spe-Melder 180 Grad</li> <li>Bew-Melder 360 Grad</li> <li>Jalousien-Taster</li> <li>Schlüssel-Schalter</li> <li>Steckdose 1fach</li> <li>Steckdose 2fach</li> <li>Steckdose 4fach</li> <li>Steckdose geschaltet</li> <li>CEE Spül</li> <li>230V-Auslass</li> <li>400V-Auslass</li> <li>Raumthermostat</li> <li>Außenfühler</li> <li>Lichtfühler</li> <li>Wandfühler</li> <li>Lüfter</li> <li>Motorsymbol</li> </ul>	<ul style="list-style-type: none"> <li>WRL-Angler</li> <li>Bodenleuchte</li> <li>Zunfunktabelle</li> <li>EDV-Einfachdose</li> <li>EDV-Doppeldose</li> <li>Druckknopfmelder</li> <li>Rauchdrängertaster</li> <li>Rauchmelder</li> <li>Lauchmelder</li> <li>Blitzschutz</li> <li>Türöffner</li> <li>Klingel</li> <li>Sprechanlage (Innen)</li> <li>Sprechanlage (Aussen)</li> <li>Fingerprint</li> <li>Zug-Taster</li> <li>Ruf-Taster</li> <li>Abstelltaster</li> <li>Ausweichtastampe</li> <li>Klimasensoren</li> <li>230V für FBH</li> <li>Leuchtr E-Türöffner</li> </ul>	<ul style="list-style-type: none"> <li>Telefon-Dose</li> <li>TV-Dose</li> <li>Licht-Auslass (Decke)</li> <li>Licht-Auslass (Wand/Wand)</li> <li>Wandleuchte (Dreh-Wand)</li> <li>Deckenleuchte</li> <li>Schienenleuchte</li> <li>FR-Balken 1/06 oder 1/08</li> <li>Offenleuchte</li> <li>Fluchtweg-Tür</li> <li>Fluchtwegleuchte mit Richtungslehre</li> <li>Sicherheitsleuchte Einbau</li> <li>Sicherheitsleuchte Aufbau</li> <li>Brütlingskanal</li> <li>Kabelkanne</li> <li>Unterputzleuchte</li> <li>Hauptverteiler</li> <li>Erdschlussschleife Ø10</li> <li>Erdschlussschleife Ø10</li> <li>Erdschlussschleife Ø10</li> <li>Deckendose</li> <li>Leuchtr</li> </ul>
---	---	---

<b>Wohnung 3 gesamt:</b>	<b>54,08m<sup>2</sup></b>
<b>Terrasse Garten</b>	<b>8,00m<sup>2</sup> 152,84m<sup>2</sup></b>

	Wärmedämmung		Stahlbeton
	Hohllochziegel		Schallschutzziegel

**Anmerkungen**  
Die in den Plänen eingezeichneten Möbel stellen einen Einrichtungsvorschlag dar und sind nicht bindend. Für sämtliche Möbel und sonstige Einbauten ist eine Naturmaßnahme erforderlich.