

# WSG - Wohnbau in GREIN - LETTENTAL

## Grein\_H1\_1.OG\_W05

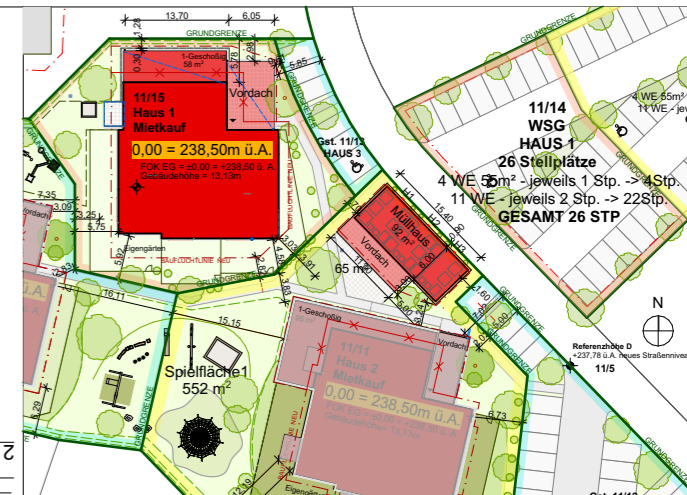
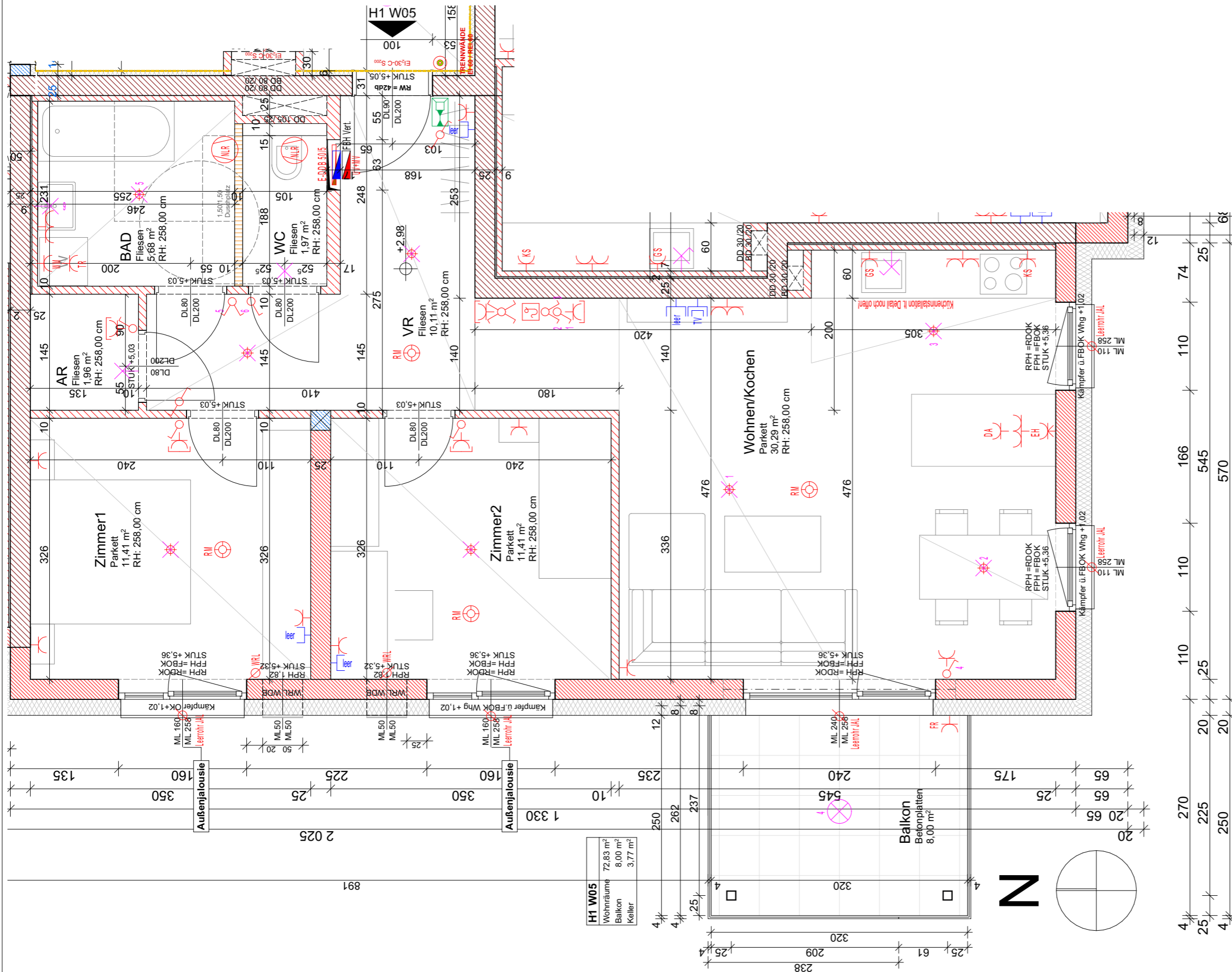


Norbert Haderer Ziviltechniker GmbH

4020 Linz Annagasse 2

fon 0732/78 1028 fax -14

e-mail office@haderer.or.at



LAGEPLAN

### ELEKTROLEGENDE

<ul style="list-style-type: none"> <li> Aus - Schalter</li> <li> Serien-Schalter</li> <li> Wechsel-Schalter</li> <li> Doppel-Wechsel-Schalter</li> <li> Kreuz-Schalter</li> <li> Dimmer</li> <li> Zeit-Schalter</li> <li> Zeitimpuls-Schalter</li> <li> Klingel-Taster</li> <li> Licht-Taster</li> <li> 2pol-Aus-Schalter</li> <li> Bew-Melder</li> <li> Bew-Melder 360 Grad</li> <li> Jalousien-Taster</li> <li> Schlüssel-Schalter</li> <li> Steckdose 1fach</li> <li> Steckdose 2fach</li> <li> Steckdose 3fach</li> <li> Steckdose 4fach</li> <li> Steckdose geschaltet</li> <li> CEE 5pol</li> <li> 230V-Auslass</li> <li> 400V-Auslass</li> <li> Raumthermostat</li> <li> Aussenfühler</li> <li> Lichtfühler</li> <li> Windfühler</li> <li> Lüfter</li> </ul>	<ul style="list-style-type: none"> <li> EDV-Einfachdose</li> <li> EDV-Doppeldose</li> <li> Druckknopfmelder</li> <li> Rauchentlüftung-Taster</li> <li> Lautsprecher</li> <li> Blitzleuchte</li> <li> Türöffner</li> <li> Klingel</li> <li> Sprechanlage Video (Innen)</li> <li> Sprechanlage Video (Aussen)</li> <li> Fingerprint</li> <li> Zimmerterminal</li> <li> Zug-Taster</li> <li> Ruf-Taster</li> <li> Kriech-Taster</li> <li> Rufempfänger</li> <li> Anwesenheitslampe</li> <li> Miniterminal</li> <li> UHR</li> <li> Hupe</li> <li> Kamera</li> <li> Klemmdose</li> <li> Motorantrieb</li> <li> WRL-Regler</li> <li> Bodendose</li> <li> Zutrittskontrolle</li> </ul>	<ul style="list-style-type: none"> <li> Telefon-Dose</li> <li> TV-Dose</li> <li> Licht-Auslass (Decke)</li> <li> Licht-Auslass (Wand)</li> <li> Licht-Auslass (Direkt-Wand)</li> <li> Wandleuchte</li> <li> Deckenleuchte</li> <li> Scheinwerfer</li> <li> FR-Balken 1/36 o.1/58</li> <li> Sprechanlage Video (Innen)</li> <li> Sprechanlage Video (Aussen)</li> <li> Fluchtweg-Tür</li> <li> Fluchtwegleuchte mit Richtungsleiste</li> <li> Sicherheitsleuchte Einbau</li> <li> Sicherheitsleuchte Aufbau</li> <li> Brüstungskanal</li> <li> Kabelwanne</li> <li> Klemmdose</li> <li> Unterverteiler</li> <li> Verteiler</li> <li> Erdungsdraht Ø10</li> <li> Erdungsfahne Ø10</li> <li> Erdungsverbindung Ø10</li> <li> Deckendose</li> <li> Leerrohr</li> <li> vorbereitung E-Tür</li> </ul>
---	---	---

### ALLGEMEINE LEGENDE

	Stahlbetonwand		Glas
	Ziegelwand		Stahlsäule
	Schallschutzziegel		E-Verteiler: UV + MV
	Gipskartonwand		FBH-Verteiler
	Wärmedämmung		

M1:50



Gezeichnet AM

Datum 17.08.2023