

LAGEPLAN

ELEKTROLEGENDE

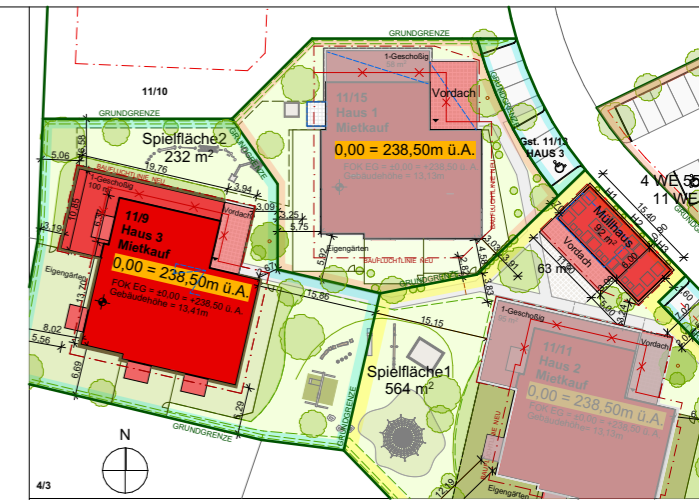
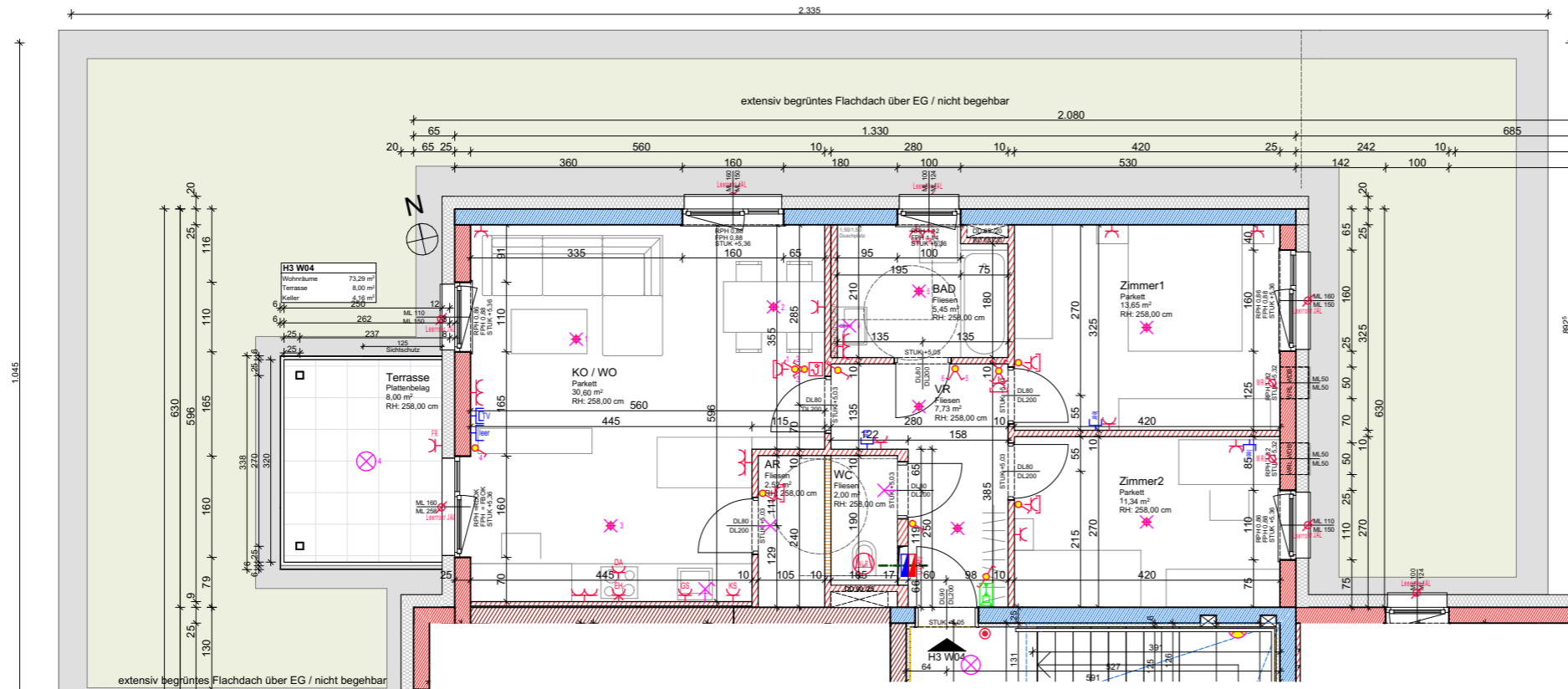
<ul style="list-style-type: none"> Aus - Schalter Serien-Schalter Wechsel-Schalter Doppel-Wechsel-Schalter Kreuz-Schalter Dimmer Zeit-Schalter Zeitimpuls-Schalter Klingel-Taster Licht-Taster 2pol-Aus-Schalter Bew-Melder Bew-Melder 360 Grad Jalousien-Taster Schlüssel-Schalter Steckdose 1fach Steckdose 2fach Steckdose 3fach Steckdose 4fach Steckdose geschaltet CEE 5pol 230V-Auslass 400V-Auslass Raumthermostat Aussenfühler Lichtfühler Windfühler Lüfter 	<ul style="list-style-type: none"> EDV-Einfachdose EDV-Doppeldose Druckknopfmelder Rauchentlüftung-Taster Lautsprecher Blitzleuchte Türöffner Klingel Sprechanlage Video (Innen) Sprechanlage Video (Aussen) Fingerprint Zug-Taster Ruf-Taster Kriech-Taster Rufempfänger Anwesenheitslampe Miniterminal UHR Hupe Kamera Klemmdose Motorantrieb WRL-Regler Bodendose Zutrittskontrolle 	<ul style="list-style-type: none"> Telefon-Dose TV-Dose Licht-Auslass (Decke) Licht-Auslass (Wand) Licht-Auslass (Direkt-Wand) Wandleuchte Deckenleuchte Scheinwerfer FR-Balken 1/36 o 1/58 Fluchtweg-Tür Fluchtwegleuchte mit Richtungsfleile Sicherheitsleuchte Einbau Sicherheitsleuchte Aufbau Brüstungskanal Kabelwanne Klemmdose Unterverteiler Verteiler Erdungsdraht Ø10 Erdungsfahne Ø10 Erdungsverbindung Ø10 Deckendose Leerrohr vorbereitung E-Tür
---	--	--

ALLGEMEINE LEGENDE

	Stahlbetonwand		Glas
	Ziegelwand		Stahlsäule
	Schallschutzziegel		E-Verteiler: UV + MV
	Gipskartonwand		FBH-Verteiler
	Wärmedämmung		

M1:50





LAGEPLAN

ELEKTROLEGENDE

<ul style="list-style-type: none"> Aus-Schalter Serien-Schalter Wechsel-Schalter Doppel-Wechsel-Schalter Kreuz-Schalter Dimmer Zeit-Schalter Zeitimpuls-Schalter Klingel-Taster Licht-Taster 2pol-Aus-Schalter Bew-Melder Bew-Melder 360 Grad Jalousien-Taster Schlüssel-Schalter Steckdose 1fach Steckdose 2fach Steckdose 3fach Steckdose 4fach Steckdose geschaltet CEE 5pol 230V-Auslass 400V-Auslass Raumthermostat Aussenfühler Lichtfühler Windfühler Lüfter 	<ul style="list-style-type: none"> EDV-Einfachdose EDV-Doppeldose Druckknopfmelder Rauchentlüftung-Taster Rauchmelder Lautsprecher Blitzleuchte Türöffner Klingel Sprechanlage Video (Innen) Sprechanlage Video (Aussen) Fingerprint Zimmerterminal Zug-Taster Schlüssel-Schalter Ruf-Taster Kriech-Taster Rufempfänger Anwesenheitslampe Miniterminal UHR Hupe Kamera Klemmdose Motorantrieb WRL-Regler Bodendose Zutrittskontrolle 	<ul style="list-style-type: none"> Telefon-Dose TV-Dose Licht-Auslass (Decke) Licht-Auslass (Wand) Licht-Auslass (Direkt-Wand) Wandleuchte Deckenleuchte Scheinwerfer FR-Balken 1/36 o 1/58 Fluchtweg-Tür Fluchtwegleuchte mit Richtungsflelle Sicherheitsleuchte Einbau Sicherheitsleuchte Aufbau Brüstungskanal Kabelwanne Klemmdose Unterverteiler Verteiler Erdungsdraht Ø10 Erdungsfahne Ø10 Erdungsverbindung Ø10 Deckendose Leerrohr vorbereitung E-Tür
---	--	--

ALLGEMEINE LEGENDE

Stahlbetonwand	Glas
Ziegelwand	Stahlsäule
Schallschutzziegel	E-Verteiler: UV + MV
Gipskartonwand	FBH-Verteiler
Wärmedämmung	

