

WSG - Wohnbau in GREIN - LETTENTAL 58

Grein_H3_EG_W03

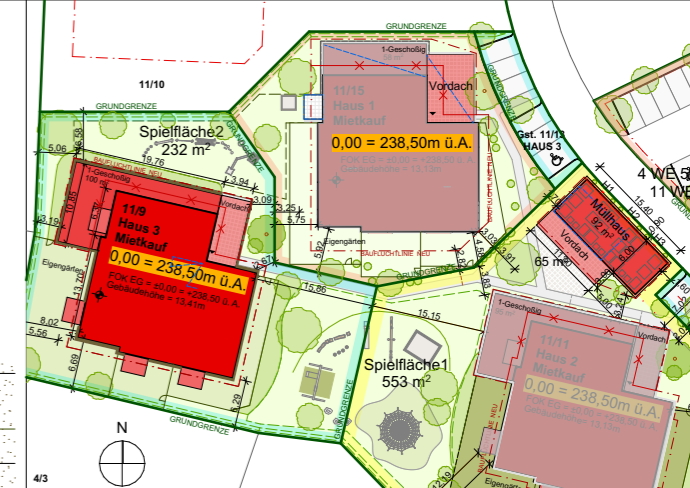
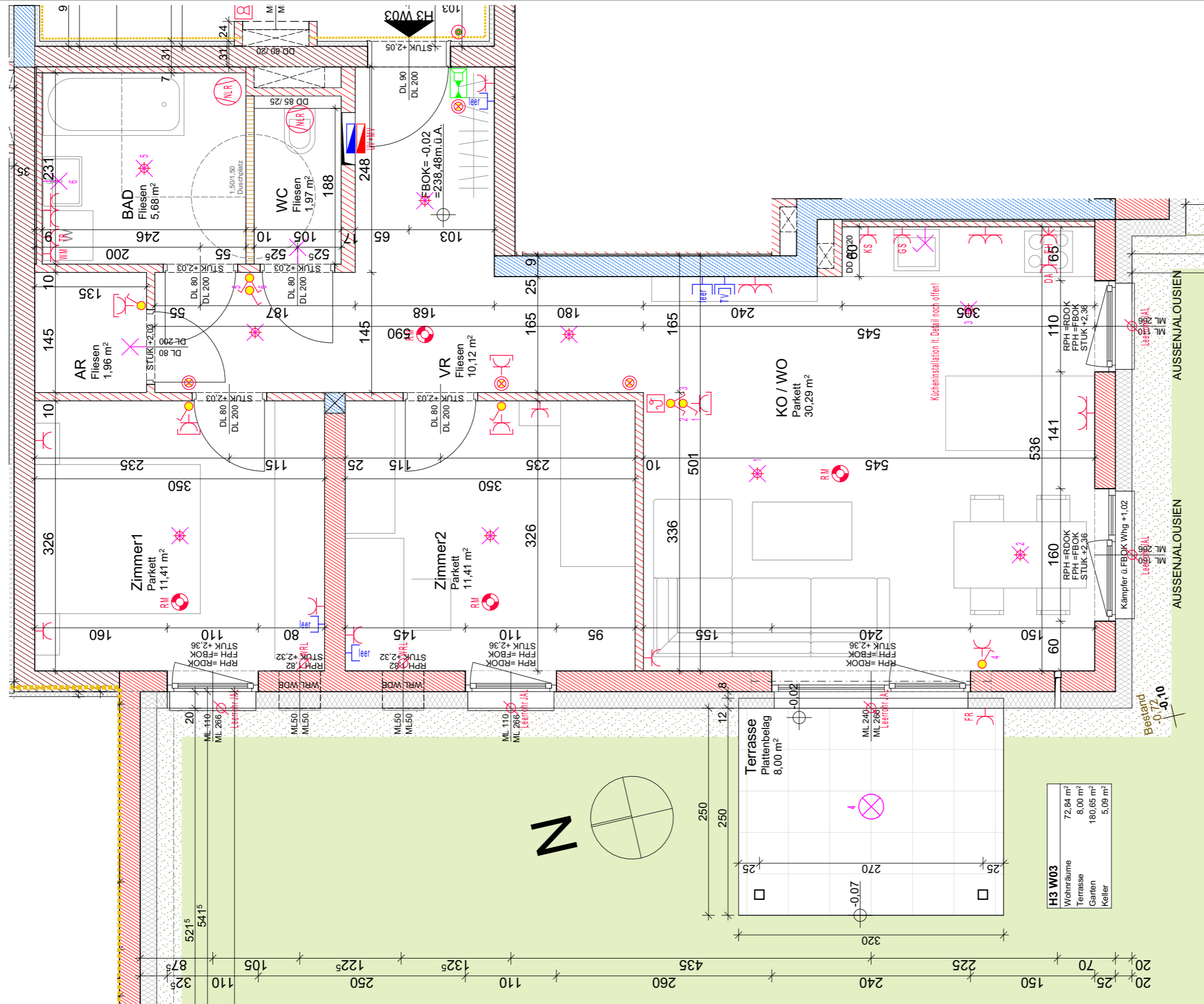


Norbert Haderer Ziviltechniker GmbH

4020 Linz Annagasse 2

fon 0732/781028 fax -14

e-mail office@haderer.or.at



LAGEPLAN

ELEKTROLEGENDE

| | | | | | |
|--|-------------------------|--|-----------------------------|--|--------------------------------------|
| | Aus - Schalter | | EDV-Einfachdose | | Telefon-Dose |
| | Serien-Schalter | | EDV-Doppeldose | | TV-Dose |
| | Wechsel-Schalter | | Druckknopfmelder | | Licht-Auslass (Decke) |
| | Doppel-Wechsel-Schalter | | Rauchentlüftungs-Taster | | Licht-Auslass (Wand) |
| | Kreuz-Schalter | | Lautsprecher | | Licht-Auslass (Direkt-Wand) |
| | Dimmer | | Blitzleuchte | | Wandleuchte |
| | Zeit-Schalter | | Türöffner | | Deckenleuchte |
| | Zeitimpuls-Schalter | | Klingel | | Scheinwerfer |
| | Klingel-Taster | | Sprechanlage Video (Innen) | | FR-Balken 1/36 o.1/58 |
| | Licht-Taster | | Sprechanlage Video (Aussen) | | Fluchtweg-Tür |
| | 2pol-Aus-Schalter | | Fingerprint | | Fluchtwegleuchte mit Richtungsflelle |
| | Bew-Melder | | Zimmerterminal | | Sicherheitsleuchte Einbau |
| | Bew-Melder 360 Grad | | Zug-Taster | | Sicherheitsleuchte Aufbau |
| | Jalousie-Taster | | Ruf-Taster | | Brüstungskanal |
| | Schlüssel-Schalter | | Kriech-Taster | | Kabelwanne |
| | Steckdose 1fach | | Rufempfänger | | Anwesenheitslampe |
| | Steckdose 2fach | | Miniterminal | | Klimmdose |
| | Steckdose 3fach | | UHR | | Unterverteiler |
| | Steckdose 4fach | | Hupe | | Verteiler |
| | Steckdose geschaltet | | Kamera | | Erdungsdraht Ø10 |
| | CEE 5pol | | Klemmdose | | Erdungsfahne Ø10 |
| | 230V-Auslass | | Motorantrieb | | Erdungsverbindung Ø10 |
| | 400V-Auslass | | WRL-Regler | | Deckendose |
| | Raumthermostat | | Bodendose | | Leerrohr |
| | Aussenfühler | | Zutrittskontrolle | | Vorbereitung E-Tür |
| | Lichtfühler | | | | |
| | Windfühler | | | | |
| | Lüfter | | | | |

ALLGEMEINE LEGENDE

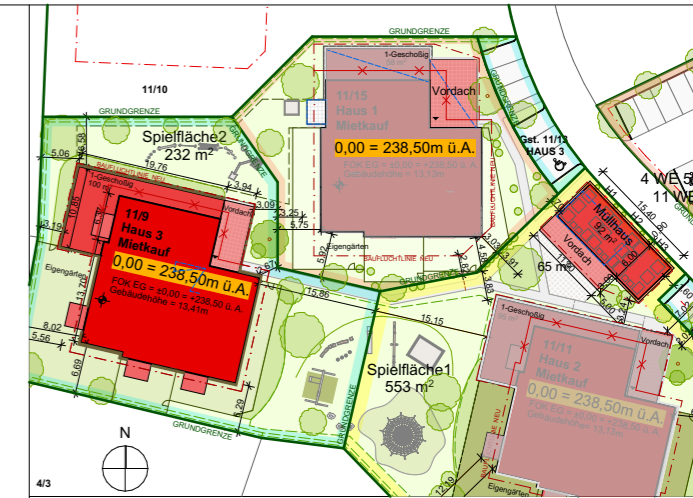
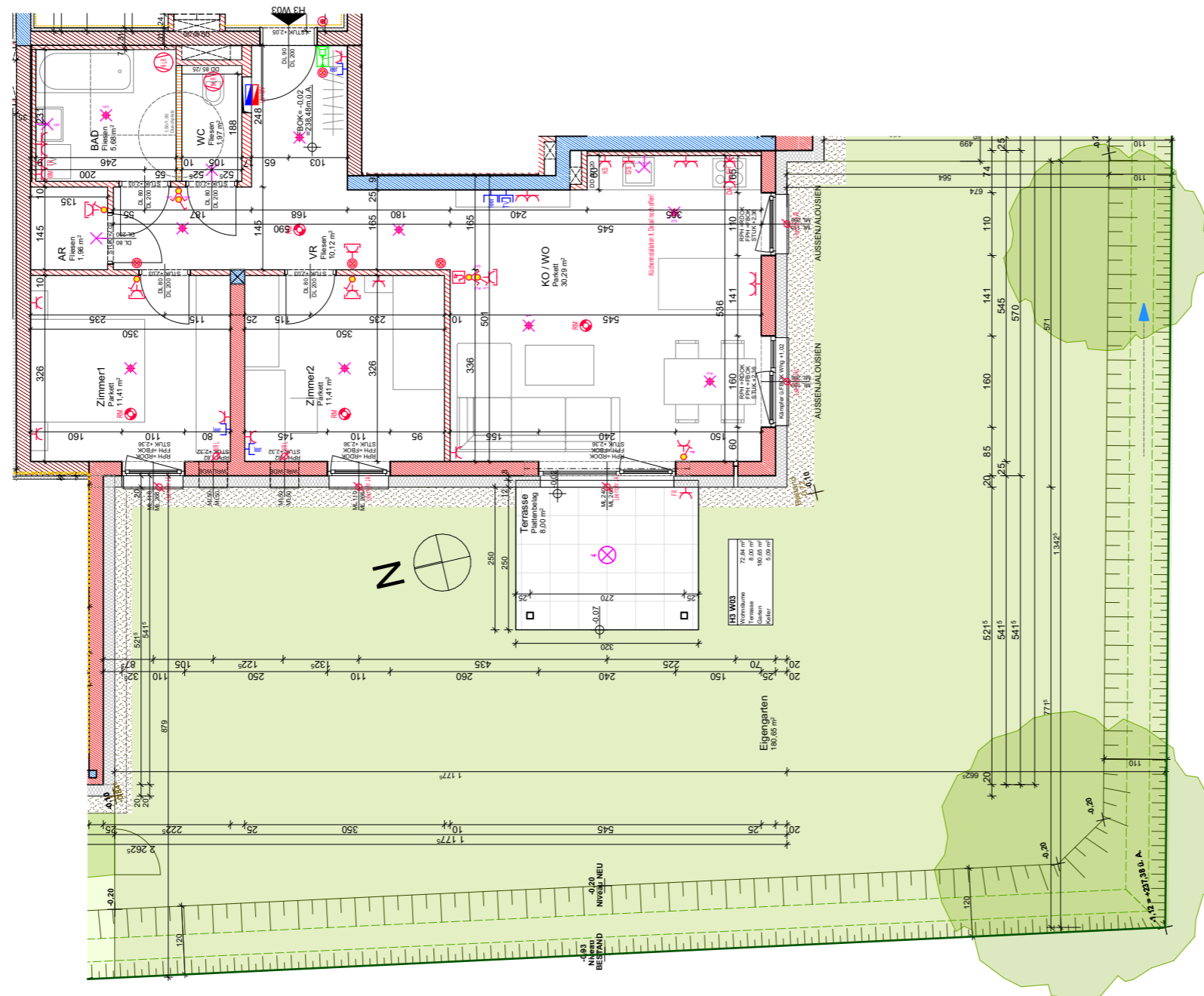
| | | | |
|--|--------------------|--|----------------------|
| | Stahlbetonwand | | Glas |
| | Ziegelwand | | Stahlsäule |
| | Schallschutzziegel | | E-Verteiler: UV + MV |
| | Gipskartonwand | | FBH-Verteiler |
| | Wärmedämmung | | |

M1:50



Gezeichnet AM

Datum 17.03.2026



LAGEPLAN

ELEKTROLEGENDE

| | | |
|-------------------------|-----------------------------|-----------------------------------|
| Aus - Schalter | EDV-Einfachdose | Telefon-Dose |
| Serien-Schalter | EDV-Doppeldose | TV-Dose |
| Wechsel-Schalter | Druckknopfmelder | Licht-Auslass(Decke) |
| Doppel-Wechsel-Schalter | Rauchentlüftungs-Taster | Licht-Auslass(Wand) |
| Kreuz-Schalter | Rauchmelder | Licht-Auslass(DirektWand) |
| Dimmer | Lautsprecher | Wandleuchte |
| Zeit-Schalter | Blitzleuchte | Deckenleuchte |
| Zeitimpuls-Schalter | Türöffner | Scheinwerfer |
| Klingel-Taster | Klingel | FR-Balken 1/36 o.1/58 |
| Licht-Taster | Sprechanlage Video (Innen) | Fluchtweg-Tür |
| 2pol-Aus-Schalter | Sprechanlage Video (Aussen) | Fluchtwegleuchte mit Richtungsfle |
| Bew-Melder | Fingerprint | Sicherheitsleuchte Einbau |
| Bew-Melder 360 Grad | Zimmerterminal | Sicherheitsleuchte Aufbau |
| Jalousien-Taster | Zug-Taster | Brüstungskanal |
| Schlüssel-Schalter | Ruf-Taster | Kabelwanne |
| Steckdose 1fach | Kriech-Taster | Klemmdose |
| Steckdose 2fach | Rufempfänger | Unterverteiler |
| Steckdose 3fach | Anwesenheitslampe | Verteiler |
| Steckdose 4fach | Miniterminal | Erdungsdraht Ø10 |
| Steckdose geschaltet | UHR | Erdungsfahne Ø10 |
| CEE 5pol | Hupe | Erdungsverbindung Ø10 |
| 230V-Auslass | Kamera | Deckendose |
| 400V-Auslass | Klemmdose | Leerrohr |
| Raumthermostat | Motorantrieb | vorbereitung E-Tür |
| Aussenfühler | WRL-Regler | |
| Lichtfühler | Bodendose | |
| Windfühler | Zutrittskontrolle | |
| Lüfter | | |

ALLGEMEINE LEGENDE

| | |
|--------------------|----------------------|
| Stahlbetonwand | Glas |
| Ziegelwand | Stahlsäule |
| Schallschutzziegel | E-Verteiler: UV + MV |
| Gipskartonwand | FBH-Verteiler |
| Wärmedämmung | |

