

WSG - Wohnbau in GREIN - LETTENTAL

Grein_H1_2.OG_W09

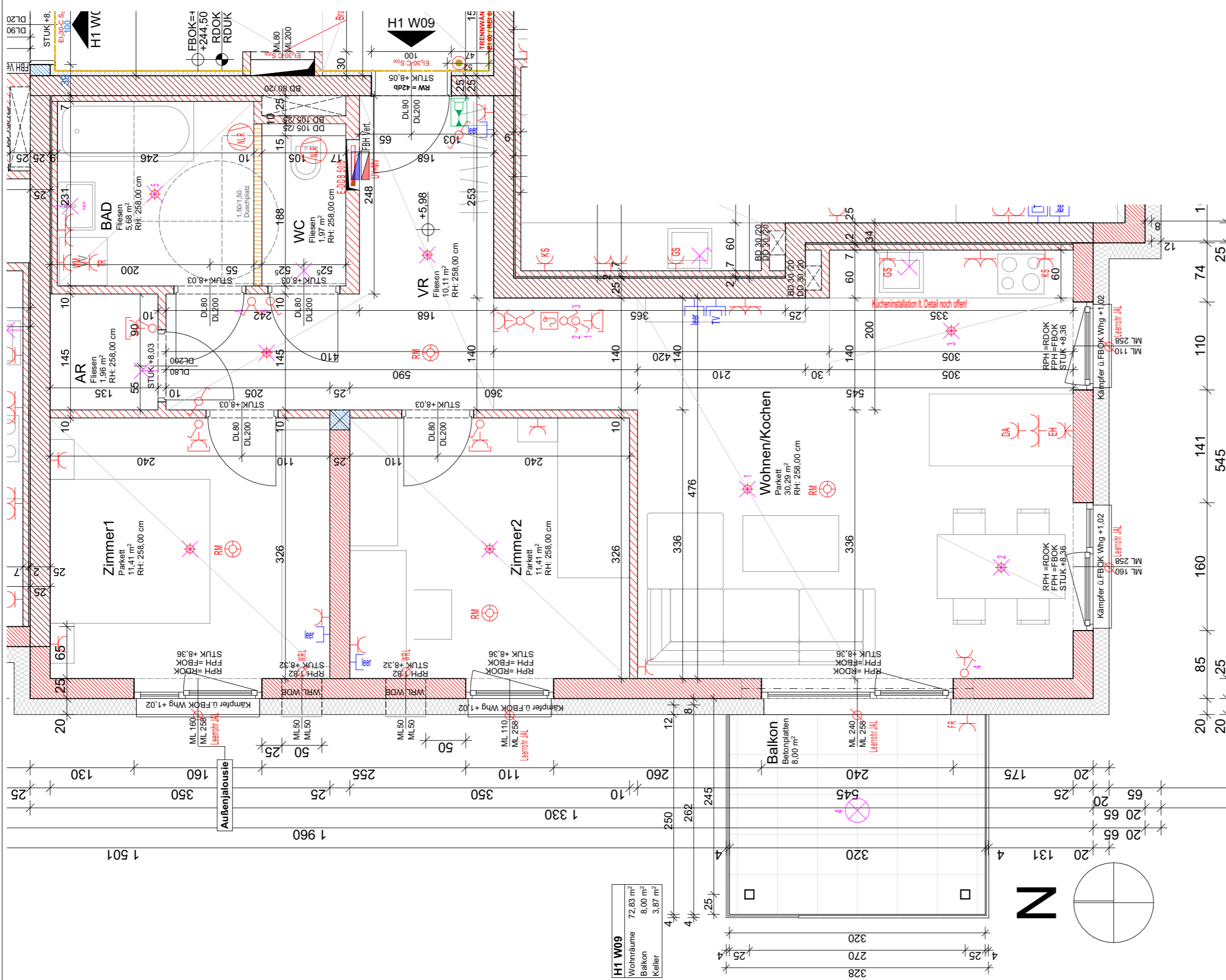


Norbert Haderer Ziviltechniker GmbH

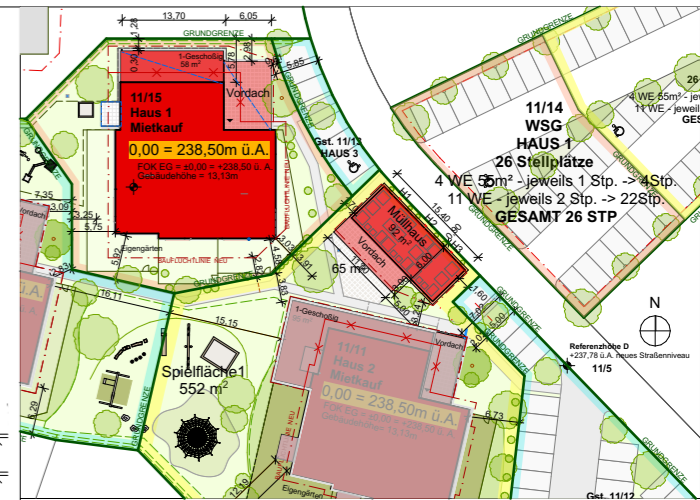
4020 Linz Annagasse 2

fon 0732/78 1028 fax -14

e-mail office@haderer.or.at



H1 W09	Wohnfläche	Balkon	Keller
	72,83 m ²	8,00 m ²	3,87 m ²



LAGEPLAN

ELEKTROLEGENDE

	Aus - Schalter		EDV-Einfachdose		Telefon-Dose
	Serien-Schalter		EDV-Doppeldose		TV-Dose
	Wechsel-Schalter		Druckknopfmelder		Licht-Auslass(Decke)
	Doppel-Wechsel-Schalter		Rauchentlüftungs-Taster		Licht-Auslass(Wand)
	Kreuz-Schalter		Lautsprecher		Licht-Auslass(Direkt-Wand)
	Dimmer		Scheinwerfer		Deckenleuchte
	Zeit-Schalter		Türöffner		FR-Balken 1/36 o.1/58
	Zeitimpuls-Schalter		Klingel		Sprechanlage Video (Innen)
	Klingel-Taster		Sprechanlage Video (Aussen)		Fingerprint
	Licht-Taster		Zimmerterminal		Fluchtweg-Tür
	2pol-Aus-Schalter		Zug-Taster		Fluchtwegleuchte mit Richtungsflelle
	Bew-Melder		Ruf-Taster		Sicherheitsleuchte Einbau
	Bew-Melder 360 Grad		Kriech-Taster		Sicherheitsleuchte Aufbau
	Jalousien-Taster		Rufempfänger		Kabelwanne
	Schlüssel-Schalter		Anwesenheitslampe		Klemmdose
	Steckdose 1fach		UHR		Unterverteiler
	Steckdose 2fach		Hupe		Erdungsdraht Ø10
	Steckdose 3fach		Kamera		Erdungsdrähte Ø10
	Steckdose 4fach		Klemmdose		Erdungsverbinding Ø10
	Steckdose geschaltet		UHR		Deckendose
	CEE 5pol		Motorantrieb		Leerrohr
	230V-Auslass		WRL-Regler		E-Verteiler: UV + MV
	400V-Auslass		Bodendose		FBH-Verteiler
	Raumthermostat		Zutrittskontrolle		
	Aussenfühler				
	Lichtfühler				
	Windfühler				
	Lüfter				

ALLGEMEINE LEGENDE

	Stahlbetonwand		Glas
	Ziegelwand		Stahlsäule
	Schallschutzziegel		E-Verteiler: UV + MV
	Gipskartonwand		FBH-Verteiler
	Wärmedämmung		

M1:50



Gezeichnet AM

Datum 17.08.2023