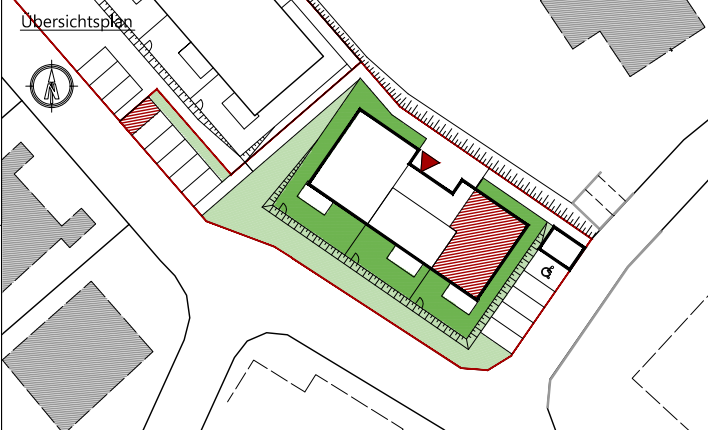


WOHNUNG 9	
Wohnräume	74.90 m ²
Balkon	7.99 m ²
Maßstab 1:50	Dat. 22.11.2022
gez. DIGA	geä. 10.02.2023



architektur studio
grieffler schneebauer

A-4600 WELS, OBERFELDSTRASSE 21
TEL.: +43(0)7242/350155
office@gs-architekturstudio.at
www.gs-architekturstudio.at



- Legende Elektroinstallationen**
- Wandleuchte
 - Deckenleuchte
 - Bew-Melder
 - Sprechanlage (Innen)
 - Klingel-Taster
 - UP Ausschalter
 - UP Serienschalter
 - UP Licht-Taster
 - UP Wechselchalter
 - UP Taster Lüfter NLR
 - UP Schukosteckdose 1-fach
 - UP Schukosteckdose 1-fach Feuchtraum
 - UP Schukosteckdose 2-fach waagrecht
 - UP Schukosteckdose E-Herd + Dunstabzug
 - Telefon-Dose
 - Leerrohr TV-Dose
 - Klingel
 - Raumthermostat
 - Aussensensör
 - Leerrohr
 - Elektrischer Anschluss
 - Lüfter
 - Motorantrieb
 - Rauchmelder
 - Licht-Auslass (Decke)
 - Licht-Auslass (Wand)

Anmerkungen

Die in den Plänen eingezeichneten Möbel stellen einen Einrichtungsvorschlag dar und sind nicht bindend. Für sämtliche Möbel und sonstige Einbauten ist es erforderlich, dass vor Anfertigung Naturmaße genommen werden! Dies insbesondere auch für die Lage der Wasseranschlüsse in Küche und Bad und für die Elektroinstallationen.

Freiflächen werden im Zuge der Bauausführung den örtlichen Gegebenheiten angepaßt. Böschungs- und Bepflanzungsflächen können sich heraus ergeben. Diese sind in den ausgewiesenen Gartenmaßen inkludiert. Aus den planlichen Darstellungen kann kein Anspruch auf eine gesamtheitliche ebene Gartenfläche abgeleitet werden.

Bruttoflächen / Rohbaumasse Änderungen vorbehalten!