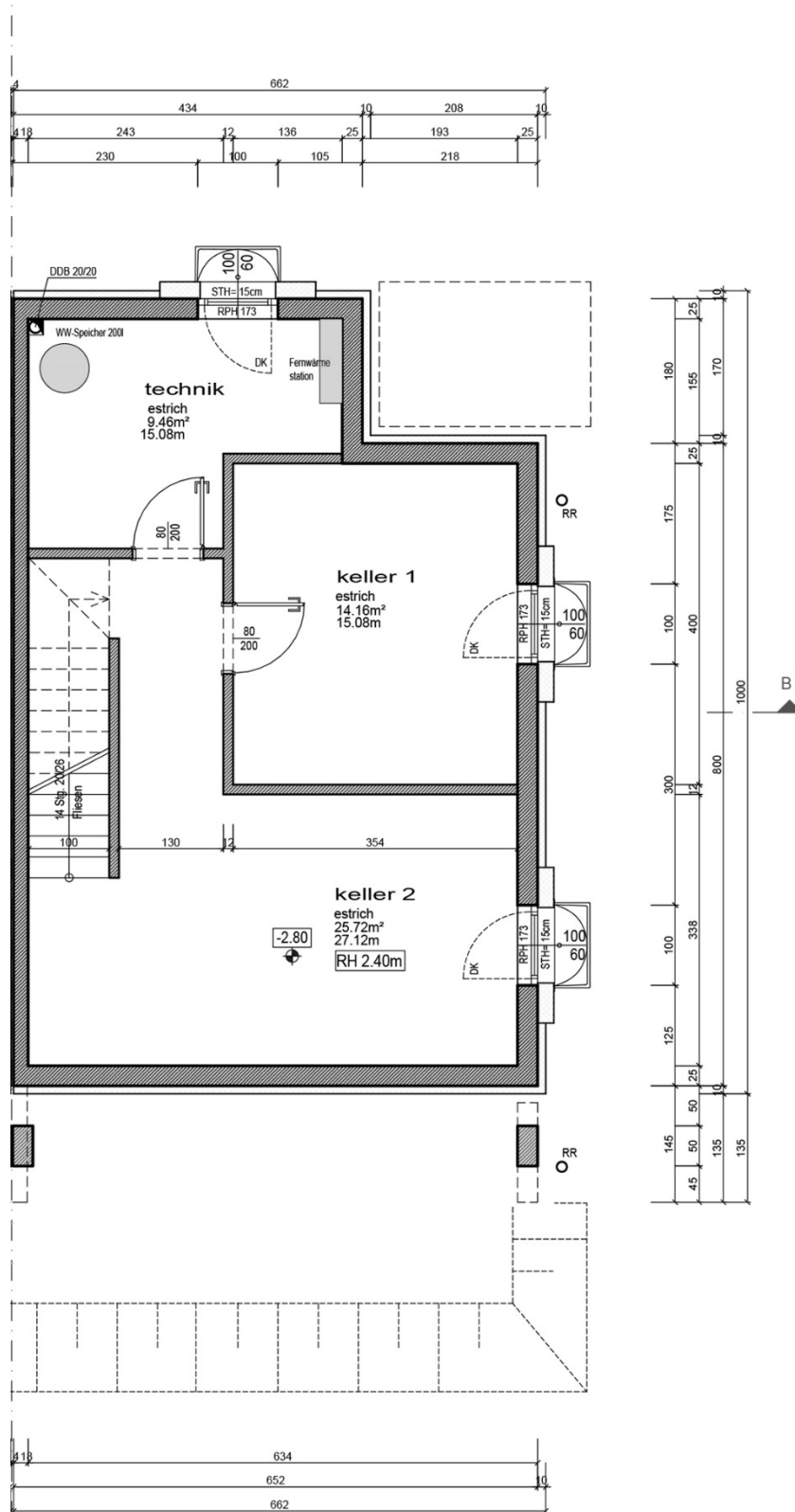


BAUMGARTENBERG, Doppelhaushälften 2, 4, 6, 8, 10, 12

Kellergeschoß



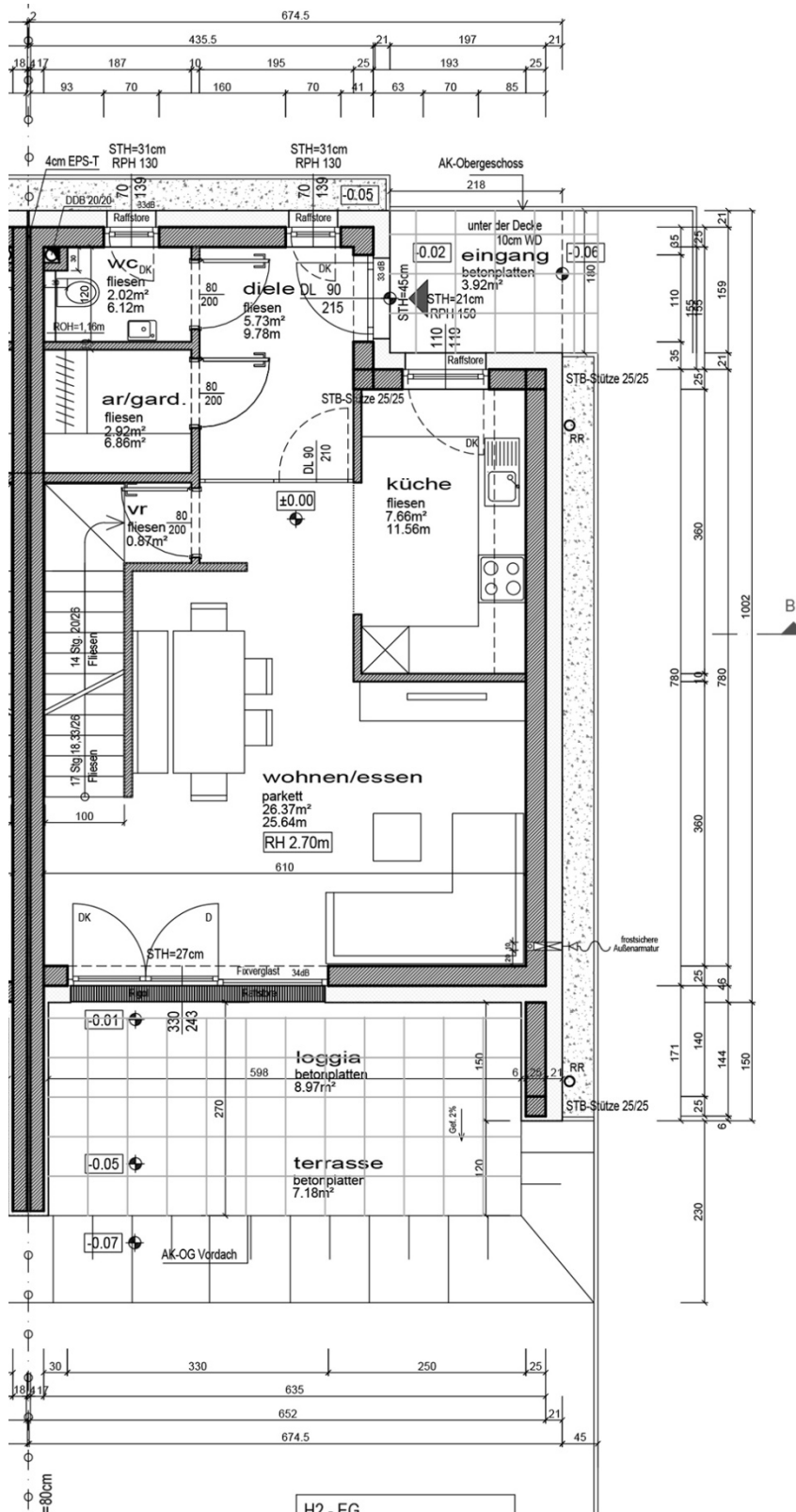
| | |
|------------|----------------------|
| H2 - KG | |
| NUTZFLÄCHE | 49,34 m ² |

Vorläufiger Plan!
 Symbolisch dargestellte Einrichtung!
 Änderungen vorbehalten!
 Kein Maßstab!



BAUMGARTENBERG, Doppelhaushälften 2, 4, 6, 8, 10, 12

Erdgeschoß



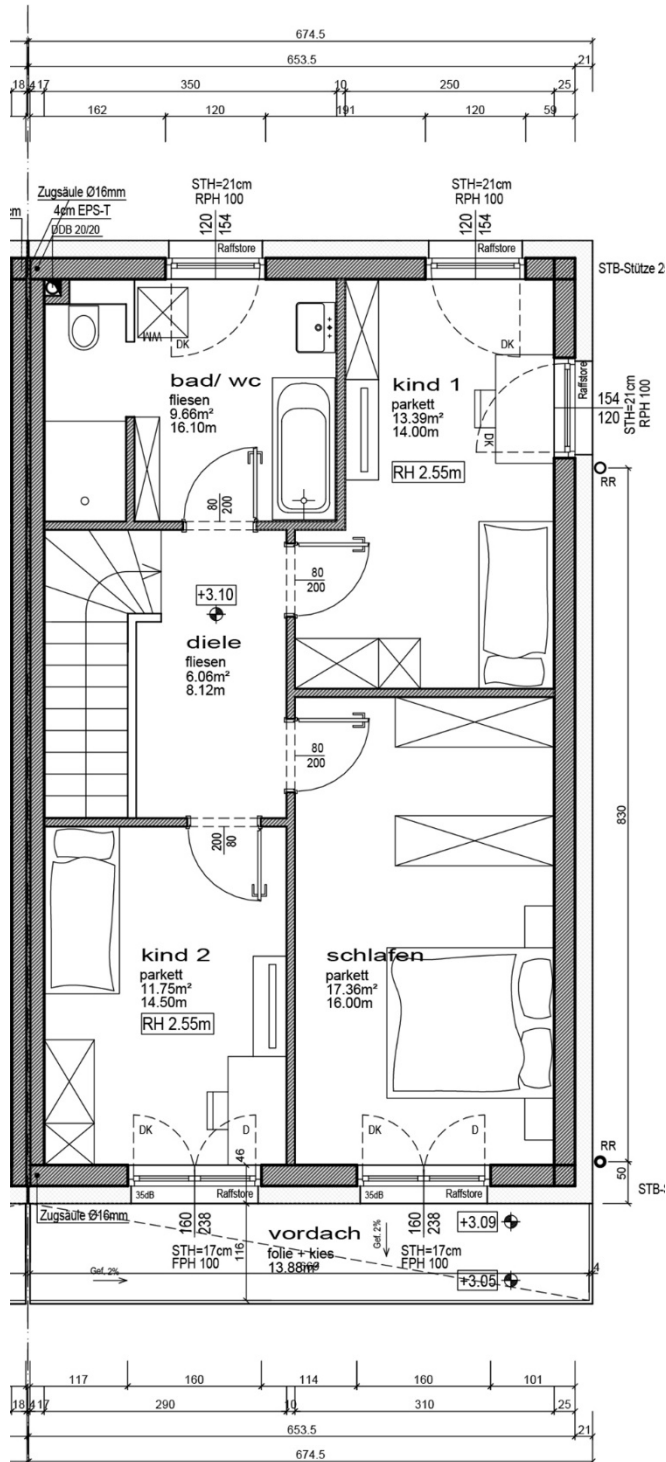
| H2 - EG | |
|------------|----------------------|
| WOHNFLÄCHE | 45,57 m ² |
| LOGGIA | 8,97 m ² |
| TERRASSE | 7,18 m ² |

Vorläufiger Plan!
 Symbolisch dargestellte Einrichtung!
 Änderungen vorbehalten!
 Kein Maßstab!



BAUMGARTENBERG, Doppelhaushälften 2, 4, 6, 8, 10, 12

Obergeschoß



Wohnfläche

Erdgeschoss 45,57 m²
 Obergeschoss 58,36 m²

Gesamte Wohnfläche 103,93 m²

Loggia im EG 8,97 m²
 Terrasse im EG 7,18 m²

Garage ca. 16,30 m²
 Carport ca. 17,50 m²
 Abstellraum hinter Garage ca. 13,30 m²

Keller 49,34 m²

| | |
|------------|----------------------|
| H2 - OG | |
| WOHNFLÄCHE | 58,36 m ² |

Vorläufiger Plan!
 Symbolisch dargestellte Einrichtung!
 Änderungen vorbehalten!
 Kein Maßstab!

