

LEGENDE

- |  |  |   |  |  |   |   |  |
|--|--|---|--|--|---|---|--|
| <ul style="list-style-type: none"> <li> Aus-Schalter</li> <li> Serien-Schalter</li> <li> Wechsel-Schalter</li> <li> Doppel-Wechsel-Schalter</li> <li> Kreuz-Schalter</li> <li> Dimmer</li> <li> Zeit-Schalter</li> <li> Zeitimpuls-Schalter</li> <li> Klingel-Taster</li> <li> Licht-Taster</li> <li> 2pol-Aus-Schalter</li> <li> Bew-Melder</li> <li> Bew-Melder 360 Grad</li> <li> Jalousien-Taster</li> </ul> | <ul style="list-style-type: none"> <li> Schlüssel-Schalter</li> <li> Steckdose 1fach</li> <li> Steckdose 2fach</li> <li> Steckdose 3fach</li> <li> Steckdose 4fach</li> <li> Steckdose geschaltet</li> <li> CEE 5pol</li> <li> 230V-Auslass</li> <li> 400V-Auslass</li> <li> Raumthermostat</li> <li> Aussenfühler</li> <li> Lichtfühler</li> <li> Bew-Fühler</li> <li> Windfühler</li> <li> Lüfter</li> </ul> | <ul style="list-style-type: none"> <li> Motorantrieb</li> <li> WRL-Regler</li> <li> Bodendose</li> <li> Zutrittskontrolle</li> <li> EDV-Einfachdose</li> <li> EDV-Doppeldose</li> <li> Druckknopfmelder</li> <li> Rauchentlüftung-Taster</li> <li> Rauchmelder</li> <li> Lautsprecher</li> <li> Blitzleuchte</li> <li> Türöffner</li> <li> Klingel</li> </ul> | <ul style="list-style-type: none"> <li> Sprechanlage (Innen)</li> <li> Sprechanlage (Aussen)</li> <li> Fingerprint</li> <li> Zimmerterminal</li> <li> Zug-Taster</li> <li> Ruf-Taster</li> <li> Kriech-Taster</li> <li> Rufempfänger</li> <li> Anwesenheitslampe</li> <li> Miniterminal</li> <li> UHR</li> <li> Hupe</li> <li> Kamera</li> <li> FBH Verteiler</li> </ul> | <ul style="list-style-type: none"> <li> Klemmdose</li> <li> 3x Auslässe für Kaltwassermengenzähler + Wohnungsstation + Warmwasser</li> <li> Telefon-Dose</li> <li> TV-Dose</li> <li> Licht-Auslass (Decke)</li> <li> Licht-Auslass (Wand)</li> <li> Licht-Auslass (Direkt-Wand)</li> <li> Wandleuchte</li> <li> Deckenleuchte</li> <li> Scheinwerfer</li> <li> FR-Balken 1/36 oder 1/58</li> </ul> | <ul style="list-style-type: none"> <li> Fluchtweg-Tür</li> <li> Fluchtwegleuchte mit Richtungsfeile</li> <li> Sicherheitsleuchte Einbau</li> <li> Sicherheitsleuchte Aufbau</li> <li> Brüstungskanal</li> <li> Kabelwanne</li> <li> Klemmdose</li> <li> Unterverteiler</li> <li> Verteiler</li> <li> Erdungsdraht ø10</li> <li> Erdungsfähne ø10</li> <li> Erdungsverbindung ø10</li> <li> Deckendose</li> <li> Leerrohr</li> </ul> | <ul style="list-style-type: none"> <li> Statik</li> <li> Elektro</li> <li> Heizung</li> <li> Sanitär</li> <li> Lüftung</li> <li> Zu- und Abluft</li> <li> Brandschutz</li> <li> Fluchtweg</li> <li> Brandabschnitt</li> </ul> | <ul style="list-style-type: none"> <li> Stahlbeton</li> <li> Beton unbewehrt</li> <li> Ziegelmauerwerk</li> <li> Schallschutzziegel</li> <li> Wärmedämmung hart</li> <li> Wärmedämmung weich</li> <li> Trockenbau</li> <li> Glastrennwand</li> <li> Stahl</li> </ul> |
|--|--|---|--|--|---|---|--|

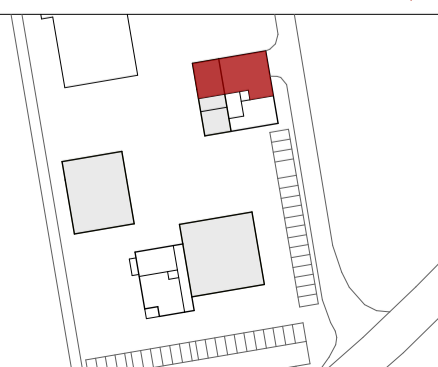
HAUS 3  
WOHNUNG 14  
4. OBERGESCHOSS  
EIGENTUM



Bogenfeld  
Architektur

Bogenfeld Architektur  
ZT-GmbH

Landstraße 34  
4020 Linz, Austria  
+43 732 267986  
office@bogenfeld.at  
www.bogenfeld.at

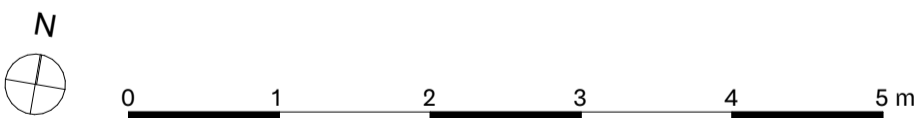
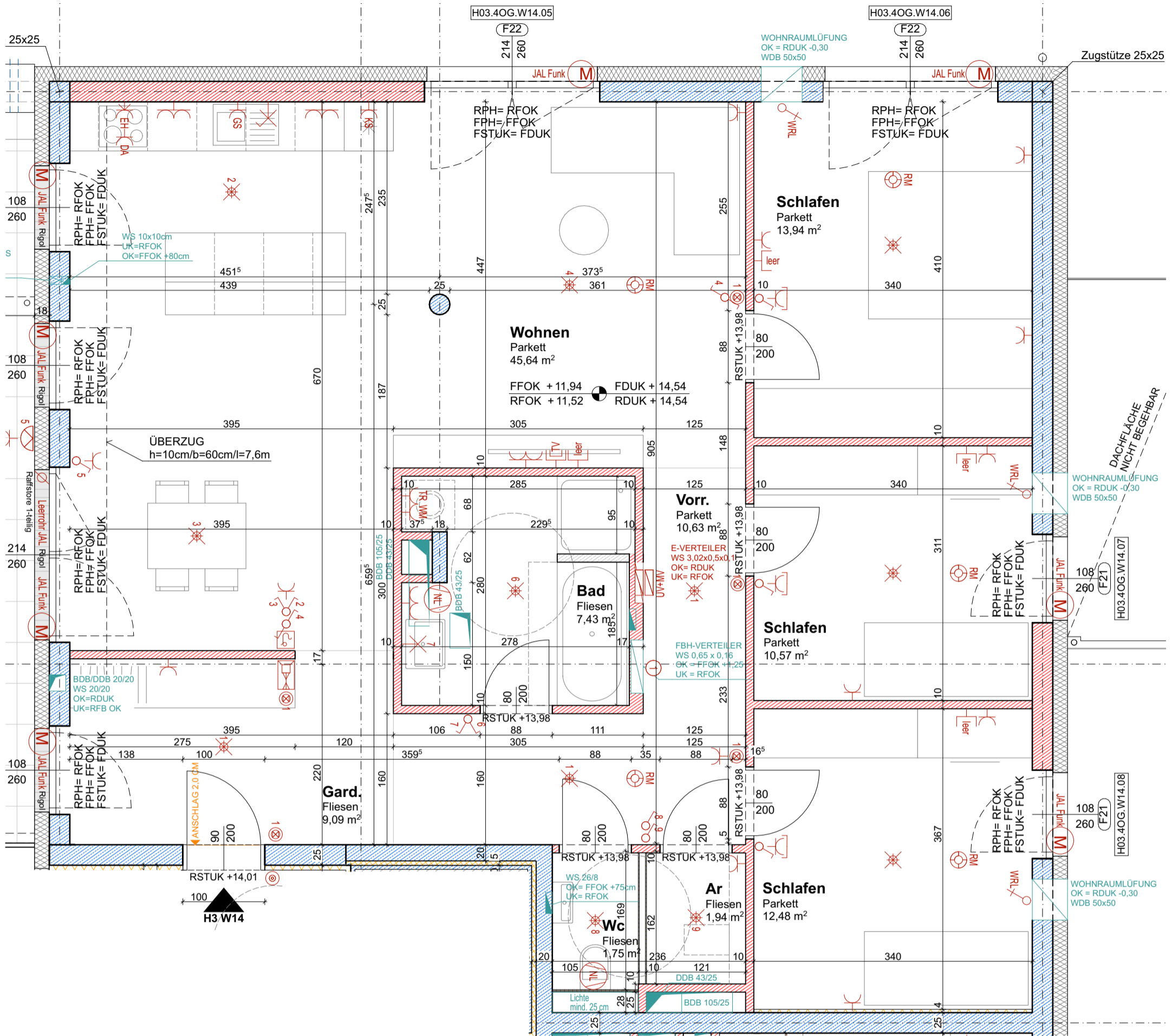


Auf der Breitwies'n

Zedernstr. 5  
4481 Asten

Wohnräume	113,47 m²
Terrasse	57,89 m²
Keller	5,55 m²

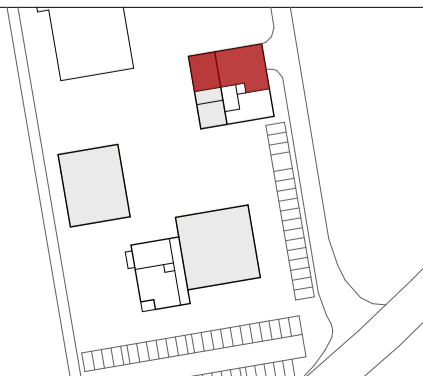
20.06.2022



**LEGENDE**

- |  |  |   |  |  |  |   |  |
|--|--|---|--|--|--|---|--|
| <ul style="list-style-type: none"> <li> Aus - Schalter</li> <li> Serien-Schalter</li> <li> Wechsel-Schalter</li> <li> Doppel-Wechsel-Schalter</li> <li> Kreuz-Schalter</li> <li> Dimmer</li> <li> Zeit-Schalter</li> <li> Zeitimpuls-Schalter</li> <li> Klingel-Taster</li> <li> Licht-Taster</li> <li> 2pol-Aus-Schalter</li> <li> Bew-Melder</li> <li> Bew-Melder 360 Grad</li> <li> Jalousien-Taster</li> </ul> | <ul style="list-style-type: none"> <li> Schlüssel-Schalter</li> <li> Steckdose 1fach</li> <li> Steckdose 2fach</li> <li> Steckdose 3fach</li> <li> Steckdose 4fach</li> <li> Steckdose geschaltet</li> <li> CEE 5pol</li> <li> 230V-Auslass</li> <li> 400V-Auslass</li> <li> Raumthermostat</li> <li> Lichtfühler</li> <li> Blitzleuchte</li> <li> Türöffner</li> <li> Lüfter</li> </ul> | <ul style="list-style-type: none"> <li> Motorantrieb</li> <li> WRL-Regler</li> <li> Bodendose</li> <li> Zutrittskontrolle</li> <li> EDV-Einfachdose</li> <li> EDV-Doppeldose</li> <li> Druckknopfmelder</li> <li> Rauchentlüftung-Taster</li> <li> Rauchmelder</li> <li> Lautsprecher</li> <li> Blitzleuchte</li> <li> Türöffner</li> <li> Klingel</li> </ul> | <ul style="list-style-type: none"> <li> Sprechanlage (Innen)</li> <li> Sprechanlage (Aussen)</li> <li> Fingerprint</li> <li> Zimmerterminal</li> <li> Zug-Taster</li> <li> Ruf-Taster</li> <li> Kriech-Taster</li> <li> Rufempfänger</li> <li> Anwesenheitslampe</li> <li> Miniterminal</li> <li> UHR</li> <li> Hupe</li> <li> Kamera</li> <li> FBH Verteiler</li> </ul> | <ul style="list-style-type: none"> <li> Klemmdose</li> <li> 3x Auslässe für Kaltwassermengenzähler+Wohnstation+Warmwasser</li> <li> Telefon-Dose</li> <li> TV-Dose</li> <li> Licht-Auslass (Decke)</li> <li> Licht-Auslass (Wand)</li> <li> Licht-Auslass (Direkt-Wand)</li> <li> Wandleuchte</li> <li> Deckenleuchte</li> <li> Scheinwerfer</li> <li> FR-Balken 1/36 oder 1/58</li> </ul> | <ul style="list-style-type: none"> <li> Fluchtweg-Tür</li> <li> Fluchtwegleuchte mit Richtungsfeile</li> <li> Sicherheitsleuchte Einbau</li> <li> Sicherheitsleuchte Aufbau</li> <li> Brüstungskanal</li> <li> Kabelwanne</li> <li> Klemmdose</li> <li> Unterverteiler</li> <li> Verteiler</li> <li> Erdungsdraht ø10</li> <li> Erdungsfläche ø10</li> <li> Erdungsverbindung ø10</li> <li> Deckendose</li> <li> Leerrohr</li> </ul> | <ul style="list-style-type: none"> <li> Statik</li> <li> Elektro</li> <li> Heizung</li> <li> Sanitär</li> <li> Lüftung</li> <li> Zu- und Abluft</li> <li> Brandschutz</li> <li> Fluchtweg</li> <li> Brandabschnitt</li> </ul> | <ul style="list-style-type: none"> <li> Stahlbeton</li> <li> Beton unbewehrt</li> <li> Ziegelmauerwerk</li> <li> Schallschutzziegel</li> <li> Wärmedämmung hart</li> <li> Wärmedämmung weich</li> <li> Trockenbau</li> <li> Glastrennwand</li> <li> Stahl</li> </ul> |
|--|--|---|--|--|--|---|--|

**Bogenfeld** Bogenfeld Architektur  
ZT-GmbH  
Landstraße 34  
4020 Linz, Austria  
+43 732 267986  
office@bogenfeld.at  
www.bogenfeld.at



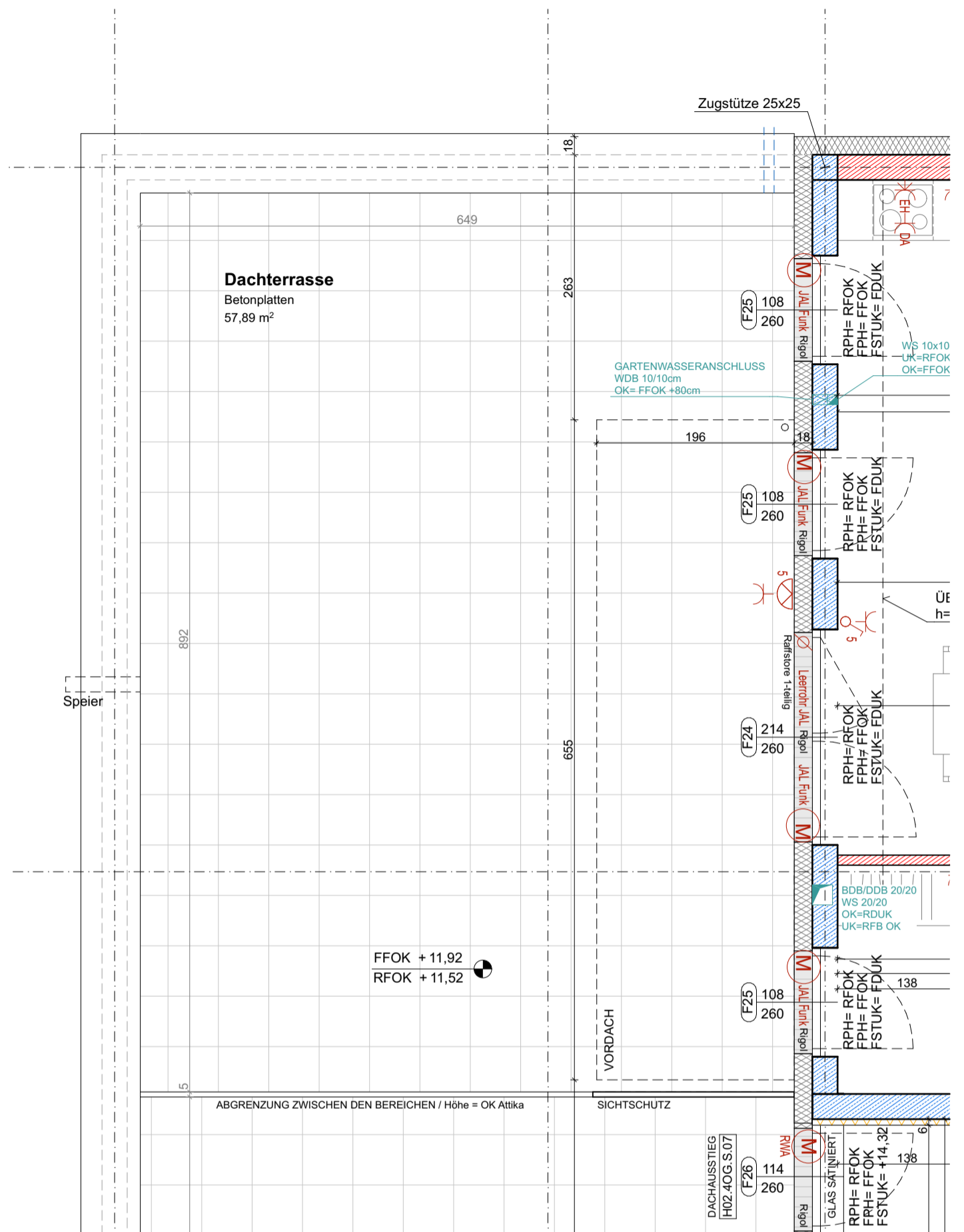
**Auf der Breitwies'n**  
Zedernstr. 5  
4481 Asten

**HAUS 3**  
**WOHNUNG 14**  
4. OBERGESCHOSS  
EIGENTUM



Wohnräume	113,47 m²
Terrasse	57,89 m²
Keller	5,55 m²

20.06.2022



0 1 2 3 4 5 m

LEGENDE

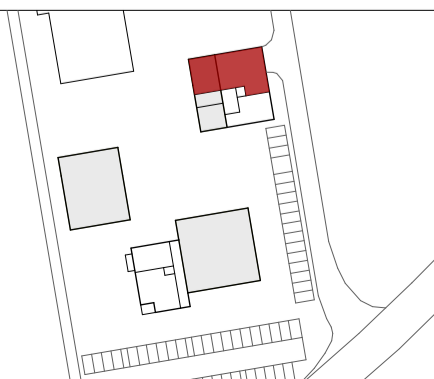
- |  |   |  |  |   |   |   |  |
|--|---|--|--|---|---|---|--|
| <ul style="list-style-type: none"> <li> Aus-Schalter</li> <li> Serien-Schalter</li> <li> Wechsel-Schalter</li> <li> Doppel-Wechsel-Schalter</li> <li> Kreuz-Schalter</li> <li> Dimmer</li> <li> Zeit-Schalter</li> <li> Zeitimpuls-Schalter</li> <li> Klingel-Taster</li> <li> Licht-Taster</li> <li> 2pol-Aus-Schalter</li> <li> Bew-Melder</li> <li> Bew-Melder 360 Grad</li> <li> Jalousien-Taster</li> </ul> | <ul style="list-style-type: none"> <li> Schlüssel-Schalter</li> <li> Steckdose 1fach</li> <li> Steckdose 2fach</li> <li> Steckdose 3fach</li> <li> Steckdose 4fach</li> <li> Steckdose geschaltet</li> <li> CEE 5pol</li> <li> 230V-Auslass</li> <li> 400V-Auslass</li> <li> Raumthermostat</li> <li> Aussenfühler</li> <li> Lichtfühler</li> <li> Windfühler</li> <li> Lüfter</li> </ul> | <ul style="list-style-type: none"> <li> Motorantrieb</li> <li> WRL-Regler</li> <li> Bodendose</li> <li> Zutrittskontrolle</li> <li> EDV-Einfachdose</li> <li> EDV-Doppeldose</li> <li> Druckknopfmelder</li> <li> Rauchentlüftungs-Taster</li> <li> Rauchmelder</li> <li> Lautsprecher</li> <li> Blitzleuchte</li> <li> Türöffner</li> <li> Klingel</li> </ul> | <ul style="list-style-type: none"> <li> Sprechanlage (Innen)</li> <li> Sprechanlage (Aussen)</li> <li> Fingerprint</li> <li> Zimmerterminal</li> <li> Zug-Taster</li> <li> Ruf-Taster</li> <li> Kriech-Taster</li> <li> Rufempfänger</li> <li> Anwesenheitslampe</li> <li> Miniterminal</li> <li> UHR</li> <li> Hupe</li> <li> Kamera</li> <li> FBH Verteiler</li> </ul> | <ul style="list-style-type: none"> <li> Klemmdose</li> <li> 3x Auslöse für Kaltwassermengenzähler+Wohnungsstation+Warmwasser</li> <li> Telefon-Dose</li> <li> TV-Dose</li> <li> Licht-Auslass (Decke)</li> <li> Licht-Auslass (Wand)</li> <li> Licht-Auslass (Direkt-Wand)</li> <li> Wandleuchte</li> <li> Deckenleuchte</li> <li> Scheinwerfer</li> <li> FR-Balken 1/36 oder 1/58</li> </ul> | <ul style="list-style-type: none"> <li> Fluchtweg-Tür</li> <li> Fluchtwegleuchte mit Richtungsfeile</li> <li> Sicherheitsleuchte Einbau</li> <li> Sicherheitsleuchte Aufbau</li> <li> Brüstungskanal</li> <li> Kabelwanne</li> <li> Klemmdose</li> <li> Unterverteiler</li> <li> Verteiler</li> <li> Erdungsdraht ø10</li> <li> Erdungsfähne ø10</li> <li> Erdungsverbindung ø10</li> <li> Deckendose</li> <li> Leerrohr</li> </ul> | <ul style="list-style-type: none"> <li> Statik</li> <li> Elektro</li> <li> Heizung</li> <li> Sanitär</li> <li> Lüftung</li> <li> Zu- und Abluft</li> <li> Brandschutz</li> <li> Fluchtweg</li> <li> Brandabschnitt</li> </ul> | <ul style="list-style-type: none"> <li> Stahlbeton</li> <li> Beton unbewehrt</li> <li> Ziegelmauerwerk</li> <li> Schallschutzziegel</li> <li> Wärmedämmung hart</li> <li> Wärmedämmung weich</li> <li> Trockenbau</li> <li> Glastrennwand</li> <li> Stahl</li> </ul> |
|--|---|--|--|---|---|---|--|

Bogenfeld

Bogenfeld Architektur  
ZT-GmbH

Architektur

Landstraße 34  
4020 Linz, Austria  
+43 732 267986  
office@bogenfeld.at  
www.bogenfeld.at



Auf der Breitwies'n

Zedernstr. 5  
4481 Asten

HAUS 3  
WOHNUNG 14  
4. OBERGESCHOSS  
EIGENTUM



Wohnräume	113,47 m²
Terrasse	57,89 m²
Keller	5,55 m²

20.06.2022