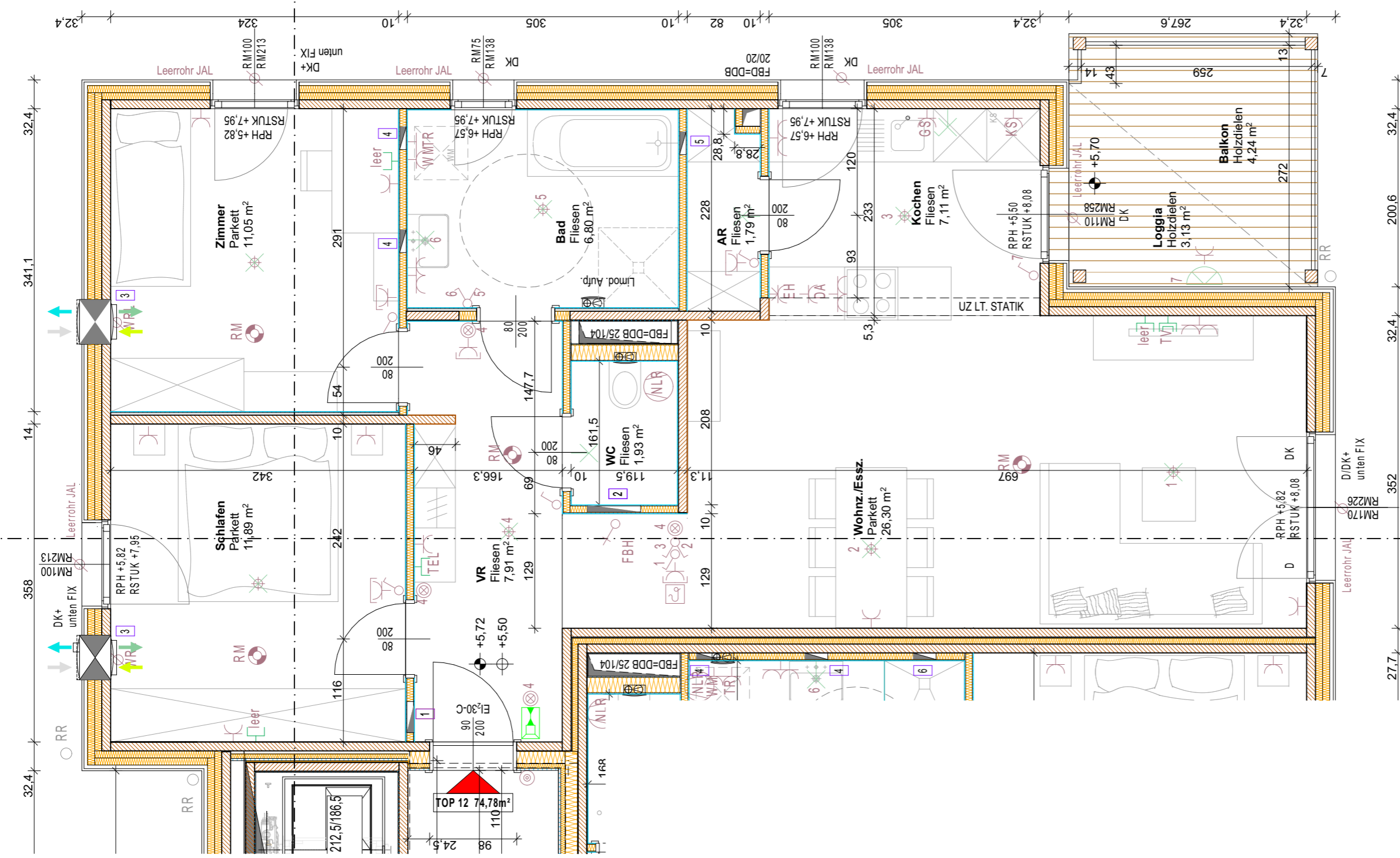
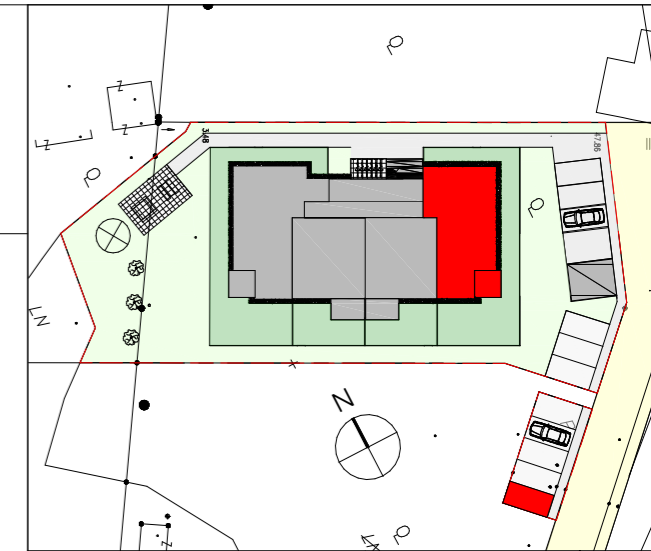


WOHNANLAGE STEINBACH AM ZIEHBERG

2. OBERGESCHOSS - TOP 12

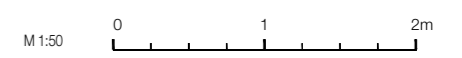
Aktenzahl: 793



2.OG - TOP 12	
Nutzfläche	74,78m ²
Loggia	3,13m ²
Balkon	4,24m ²
Eigengarten	-m ²
Kellererabt.	6,96m ²
Summe	77,91m ²

- HOLZ
 - WÄRMEDÄMMUNG
 - TROCKENBAUWAND
 - SICHTHOLZ-OBERFL.
 - WAND WEISS GEMALT
- Die in den Plänen eingezeichneten Möbel sind ein Einrichtungs-vorschlag und nicht bindend. Möbel vor Außenwänden müssen mind. 20 cm Hinterlüftung vor Decken aufweisen. Für sämtliche Möbel und sonstige einbauliche ist es erforderlich, dass vor Anfertigung Naturmaße genommen werden. Dies gilt insbesondere für die Lager Wasseranschlüssen Küche und Bad und für die Elektrikinstallation.
 Generell werden in nicht allgemeinen Bereichen 120cm Stockbreite für den Einbau eines ausst. Sonnenschutzes vorgesehen. Eine Bestückung erfolgt nur nach der Sommerlichkeitsberechnung des Bauphysikers gemäß DIN 2019.
 Freiflächen werden im Zuge der Bauausführung den örtlichen Gegebenheiten angepasst. Böschungs- und Befestigungsflächen können sich hieraus ergeben. Diese sind in den ausgewiesenen Gartenplänen inkludiert. Aus den planischen Darstellungen kann kein Anspruch auf eine gesamtheitliche ebene Gartenfläche abgeleitet werden.

M 1:50 DIN A3



LEGENDE:

- | | | | |
|--|-------------------------|--|-----------------------------|
| | Aus-Schalter | | Steckdose 1fach |
| | Serien-Schalter | | Steckdose 2fach |
| | Wechsel-Schalter | | Steckdose 3fach |
| | Doppel-Wechsel-Schalter | | Steckdose 4fach |
| | Kreuz-Schalter | | Steckdose geschaltet |
| | Dimmer | | CEE 5pol |
| | Zeit-Schalter | | 230V-Auslass |
| | Klingel-Taster | | 400V-Auslass |
| | Licht-Taster | | Raumthermostat |
| | Bew-Melder | | Lüfter |
| | Bew-Melder 360 Grad | | Motorantrieb |
| | Jalousien-Taster | | WRL-Regler |
| | Unterverteiler | | Zutrittskontrolle |
| | Deckendose | | Leerrohr |
| | Rauchmelder | | Licht-Auslass (Wand) |
| | Türöffner | | Licht-Auslass (Direkt-Wand) |
| | Sprechanlage (Innen) | | Wandleuchte |
| | Sprechanlage (Aussen) | | Deckenleuchte |
| | Telefon-Dose | | Scheinwerfer |
| | TV-Dose | | FR-Balken 1/36 oder 1/58 |
| | Licht-Auslass (Decke) | | |

