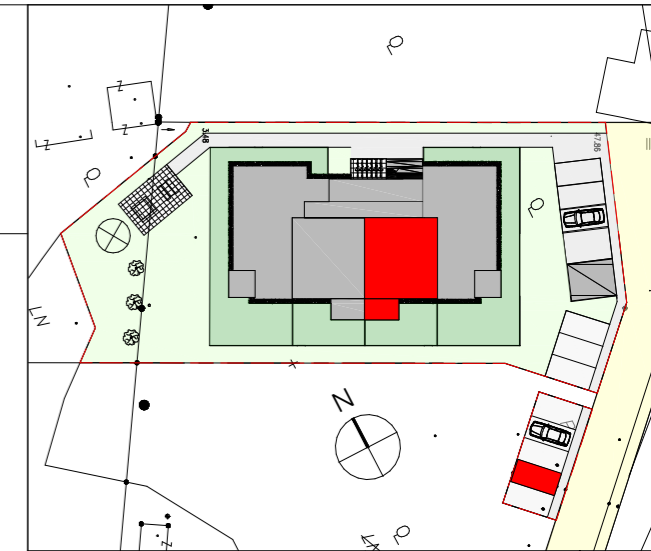
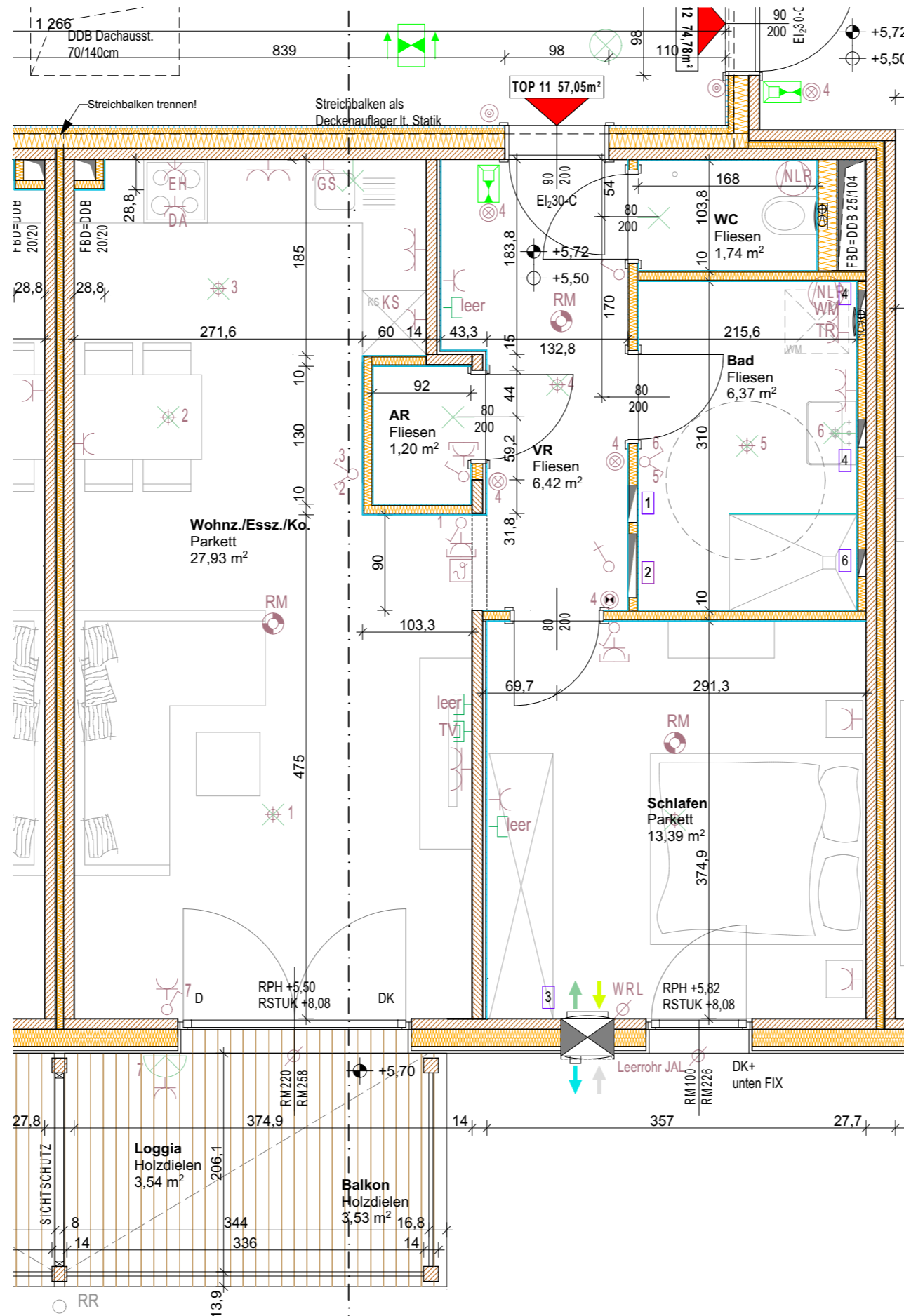


WOHNANLAGE STEINBACH AM ZIEHBERG

2. OBERGESCHOSS - TOP 11

Aktenzahl: 793

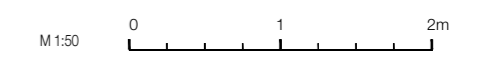


2.OG - TOP 11	
Nutzfläche	57,05m ²
Loggia	3,54m ²
Summe	60,59m ²
Terrasse	-m ²
Balkon	3,53m ²
Eigengarten	-m ²
Kellerabt.	7,31m ²

- HOLZ
- WÄRMEDÄMMUNG
- TROCKENBAUWAND
- SICHTHOLZ-OBERFL.
- WAND WEISS GEMALT

Die in der Pläne eingezeichneten Möbel sind ein Einrichtungsvorschlag und nicht bindend. Möbel vor Außenwänden müssen mind. 5cm hinterlüftet vor Wänden und mind. 20 cm hinterlüftet vor Decken aufweisen. Für sämtliche Möbel und sonstige einbauten ist es erforderlich, dass vor Anfertigung Naturmaße genommen werden. Dies gilt insbesondere für die Lager der Wasseranschlüssen Küche und Bad und für die Elektrikinstallation.
 Generell werden in nicht allgemeinen Bereichen 12cm Stockbreite für den Einbau eines ausst. Sonnenschutzes vorgesehen. Eine Bestückung erfolgt nur nach der Sommertauchberechnung des Bauphysikers gemäß ÖIB - 2019.
 Freiflächen werden im Zuge der Bauausführung den örtlichen Gegebenheiten angepasst. Böschungs- und Befestigungsflächen können sich hieraus ergeben. Diese sind in den ausgewiesenen Gartengrößen inkludiert. Aus den planischen Darstellungen kann kein Anspruch auf eine gesamtliche ebene Gartengröße abgeleitet werden.

M 1:50 DIN A3



LEGENDE:

- | | | | |
|--|-------------------------|--|-----------------------------|
| | Aus-Schalter | | Steckdose 1fach |
| | Serien-Schalter | | Steckdose 2fach |
| | Wechsel-Schalter | | Steckdose 3fach |
| | Doppel-Wechsel-Schalter | | Steckdose 4fach |
| | Kreuz-Schalter | | Steckdose geschaltet |
| | Dimmer | | CEE 5pol |
| | Zeit-Schalter | | 230V-Auslass |
| | Klingel-Taster | | 400V-Auslass |
| | Licht-Taster | | Raumthermostat |
| | Bew-Melder | | Lüfter |
| | Bew-Melder 360 Grad | | Motorantrieb |
| | Jalousien-Taster | | WRL-Regler |
| | Unterverteiler | | Zutrittskontrolle |
| | Deckendose | | Leerrohr |
| | Rauchmelder | | Licht-Auslass (Wand) |
| | Türöffner | | Licht-Auslass (Direkt-Wand) |
| | Sprechanlage (Innen) | | Wandleuchte |
| | Sprechanlage (Aussen) | | Deckenleuchte |
| | Telefon-Dose | | Scheinwerfer |
| | TV-Dose | | FR-Balken 1/36 oder 1/58 |
| | Licht-Auslass (Decke) | | |

