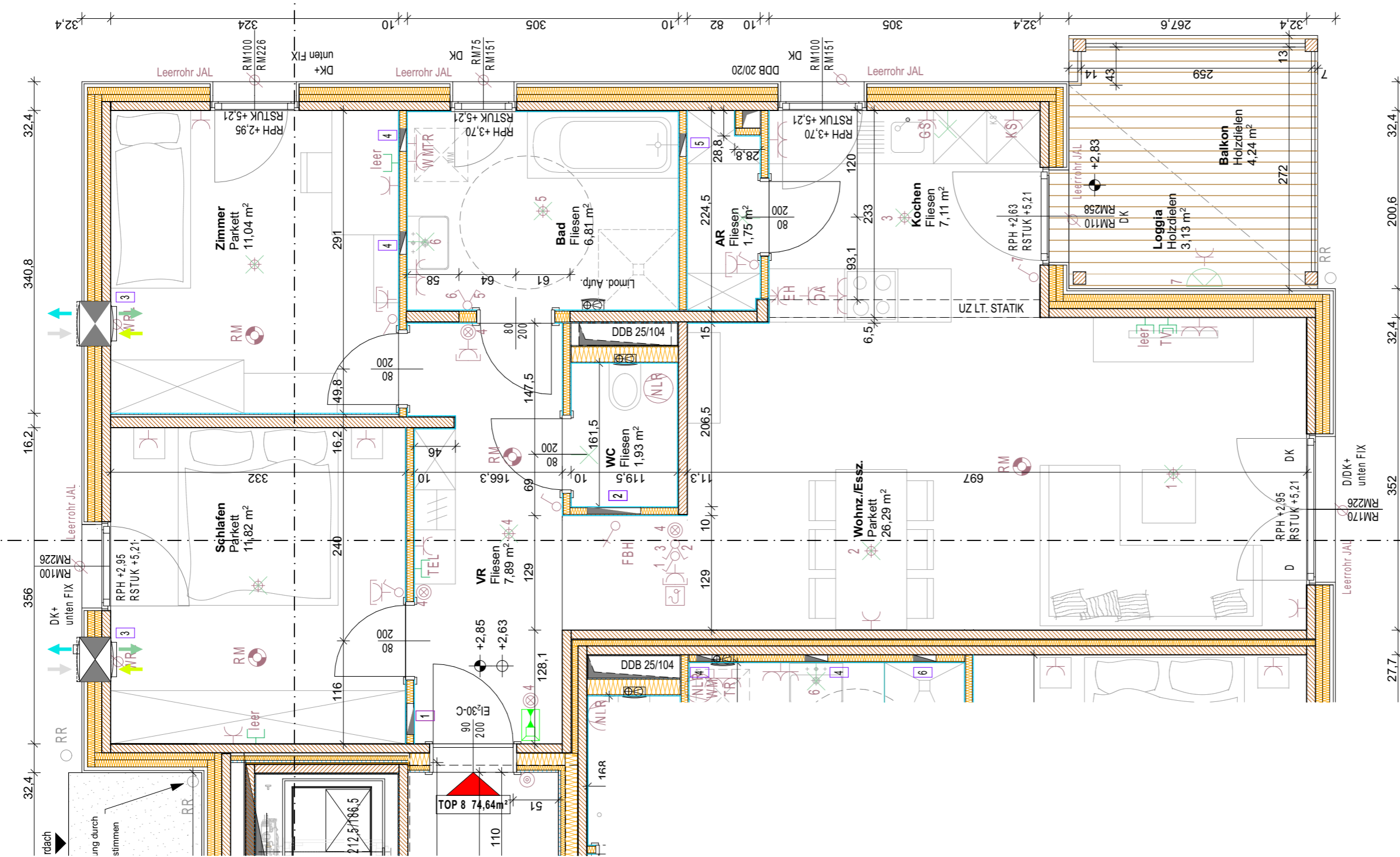
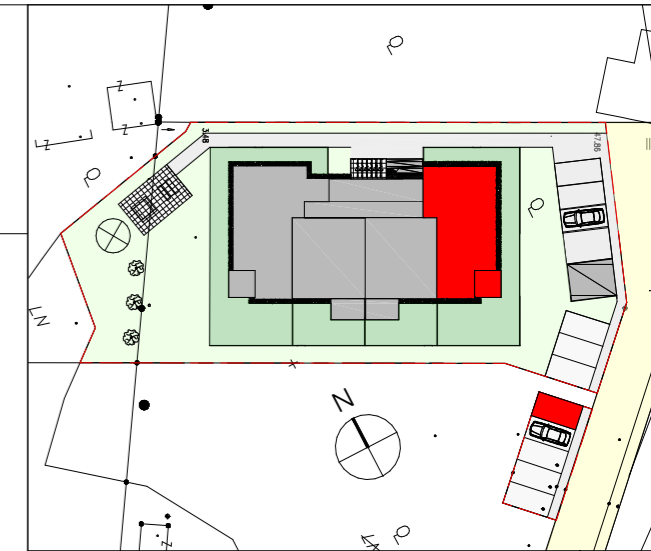


WOHNANLAGE STEINBACH AM ZIEHBERG

1. OBERGESCHOSS - TOP 8

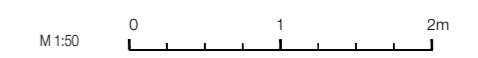
Aktenzahl: 793



1.OG - TOP 8		
Nutzfläche	74,64m ²	HOLZ
Loggia	3,13m ²	WÄRMEDÄMMUNG
Summe	77,77m ²	TROCKENBAUWAND
Terrasse	-m ²	SICHTHOLZ-OBERFL.
Balkon	4,24m ²	WAND WEISS GEMALT
Eigengarten	-m ²	
Kellererabt.	6,83m ²	

Die in den Plänen eingezeichneten Möbel sind ein Einrichtungs-vorschlag und nicht bindend. Möbel vor Außenwänden müssen mind. 5cm hinterlüftet vor Wänden und mind. 20 cm hinterlüftet vor Decken aufweisen. Für sämtliche Möbel und sonstige einbauen ist es erforderlich, dass vor Anfertigung Maße genommen werden. Dies gilt insbesondere für die Lager der Wasseranschlüsse Küche und Bad und für die Elektrikinstallation.
Generell werden in nicht allgemeinen Bereichen 12cm Stockbreite für den Einbau eines aussen. Sonnenschutzes vorgesehen. Eine Bestückung erfolgt nur nach der Sommeraltersberechnung des Bauphysikers gemäß DIN 2019.
Freiflächen werden im Zuge der Bauausführung den örtlichen Gegebenheiten angepasst. Böschungs- und Befestigungsflächen können sich hieraus ergeben. Diese sind in den ausgewiesenen Gartenplänen inkludiert. Aus den planischen Darstellungen kann kein Anspruch auf eine gesamtthemenbezogene Gartenfläche abgeleitet werden.

M 1:50 DIN A3



LEGENDE:

Aus-Schalter	Steckdose 1fach
Serien-Schalter	Steckdose 2fach
Wechsel-Schalter	Steckdose 3fach
Doppel-Wechsel-Schalter	Steckdose 4fach
Kreuz-Schalter	Steckdose geschalten
Dimmer	CEE 5pol
Zeit-Schalter	230V-Auslass
Klingel-Taster	400V-Auslass
Licht-Taster	Raumthermostat
Bew-Melder	Lüfter
Bew-Melder 360 Grad	Motorantrieb
Jalousien-Taster	WRL-Regler
Unterverteiler	Zutrittskontrolle
Deckendose	Leerrohr
Rauchmelder	Licht-Auslass (Wand)
Türöffner	Licht-Auslass (Direkt-Wand)
Sprechanlage (Innen)	Wandleuchte
Sprechanlage (Aussen)	Deckenleuchte
Telefon-Dose	Scheinwerfer
TV-Dose	FR-Balken 1/36 oder 1/58
Licht-Auslass (Decke)	

