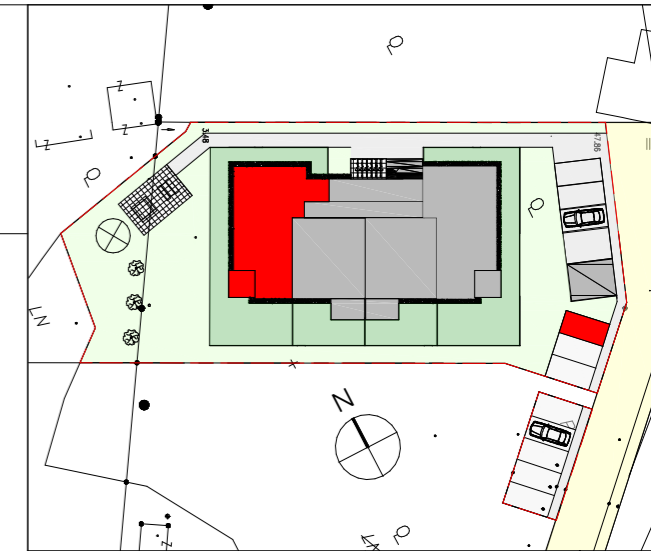
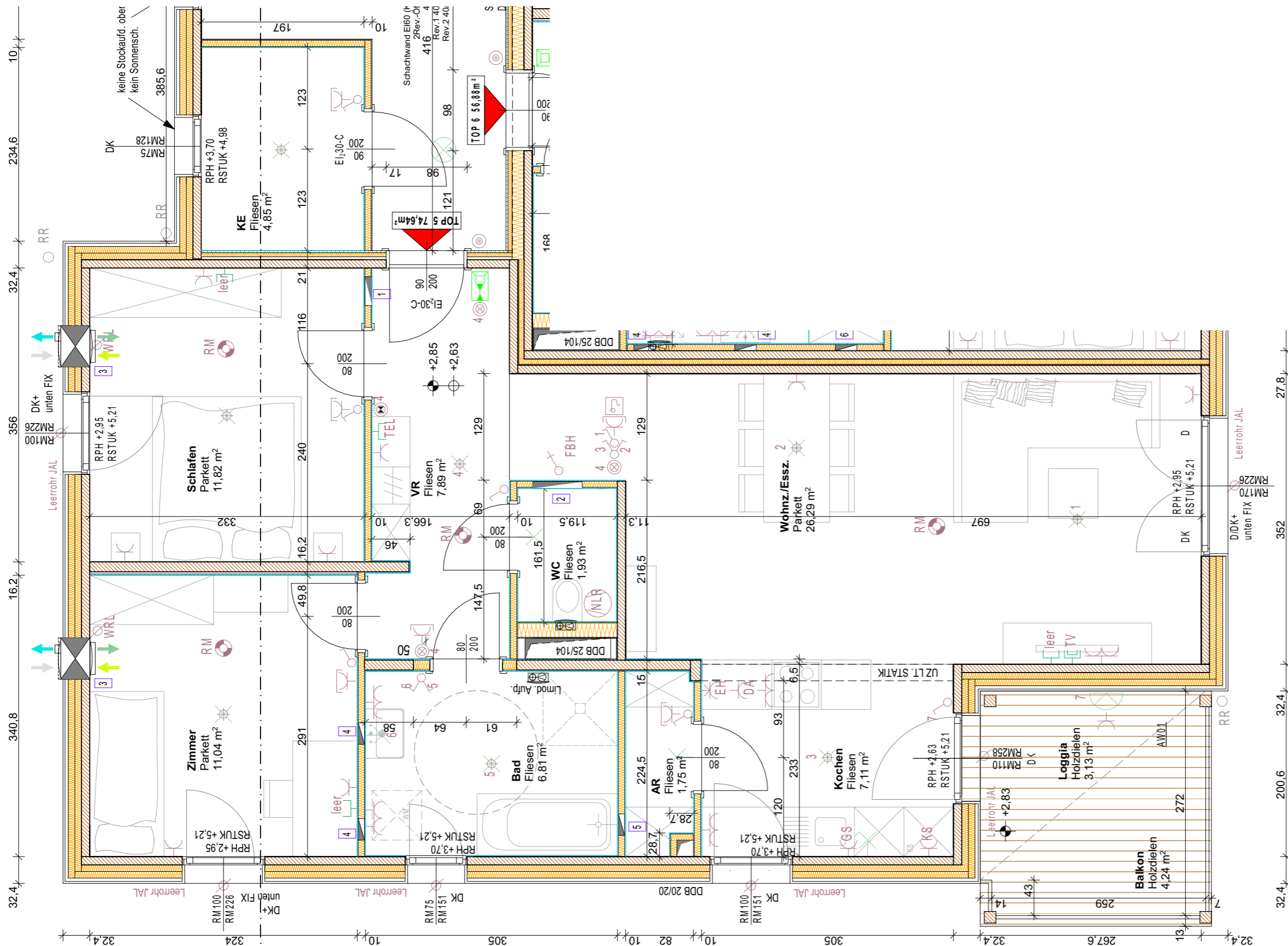


WOHNANLAGE STEINBACH AM ZIEHBERG

1. OBERGESCHOSS - TOP 5

Aktenzahl: 793

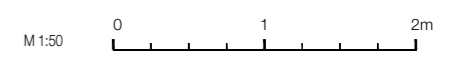


1.OG - TOP 5	
Nutzfläche	74,64m ²
Loggia	3,13m ²
Summe	77,77m ²
Terrasse	-m ²
Balkon	4,24m ²
Eigengarten	-m ²
Kellerersatz	4,85m ²

- HOLZ
- WÄRMEDÄMMUNG
- TROCKENBAUWAND
- SICHTHOLZ-OBERFL.
- WAND WEISS GEMALT

Die in den Plänen eingezeichneten Möbel sind ein Einrichtungsvorschlag und nicht bindend. Möbel vor Außenwänden müssen mind. 5cm hinterlüftet vor Wänden und mind. 20 cm hinterlüftet vor Decken aufweisen. Für sämtliche Möbel und sonstige Einbauten ist es erforderlich, dass vor Anfertigung Naturmaße genommen werden. Dies gilt insbesondere auch für die Lager Wasseranschlüssen Küche und Bad und für die Elektroinstallation.
 Generell werden in nicht abgemessenen Bereichen 12cm Stockverbreiterung für den Einbau eines ausst. Sonnenschutzes vorgesehen. Eine Bestückung erfolgt nur nach der Sommerlichtberechnung des Bauphysikers gemäß DIN 2019.
 Freiflächen werden im Zuge der Bauausführung den örtlichen Gegebenheiten angepasst und Befestigungsfächer können sich hieraus ergeben. Diese sind in den ausgewiesenen Gartengrößen inkludiert. Aus den planischen Darstellungen kann kein Anspruch auf eine gesamtflächige ebenen Gartenfläche abgeleitet werden.

M 1:50 DIN A3



LEGENDE:

- | | |
|-------------------------|-----------------------------|
| Aus-Schalter | Steckdose 1fach |
| Serien-Schalter | Steckdose 2fach |
| Wechsel-Schalter | Steckdose 3fach |
| Doppel-Wechsel-Schalter | Steckdose 4fach |
| Kreuz-Schalter | Steckdose geschaltet |
| Dimmer | CEE 5pol |
| Zeit-Schalter | 230V-Auslass |
| Klingel-Taster | 400V-Auslass |
| Licht-Taster | Raumthermostat |
| Bew-Melder | Lüfter |
| Bew-Melder 360 Grad | Motorantrieb |
| Jalousien-Taster | WRL-Regler |
| Unterverteiler | Zutrittskontrolle |
| Deckendose | Leerrohr |
| Rauchmelder | Licht-Auslass (Wand) |
| Türöffner | Licht-Auslass (Direkt-Wand) |
| Sprechanlage (Innen) | Wandleuchte |
| Sprechanlage (Aussen) | Deckenleuchte |
| Telefon-Dose | Scheinwerfer |
| TV-Dose | FR-Balken 1/36 oder 1/58 |
| Licht-Auslass (Decke) | |



DIE SCHACHNERS^{AG}
 #HOLZBAUARCHITEKTUR #PROJEKTENTWICKLUNG

DI barbara MUCHTSCH-BURGHOLZER ARCHITECTIN
 STAATLICH BEFUGTE • BEZIEHETE ZWILTECHNIKERIN

4040 lin | schwarzsasse 43 | +43 650 928588 | barbara.muchtsch@black43.net

Datum: 16.05.2022