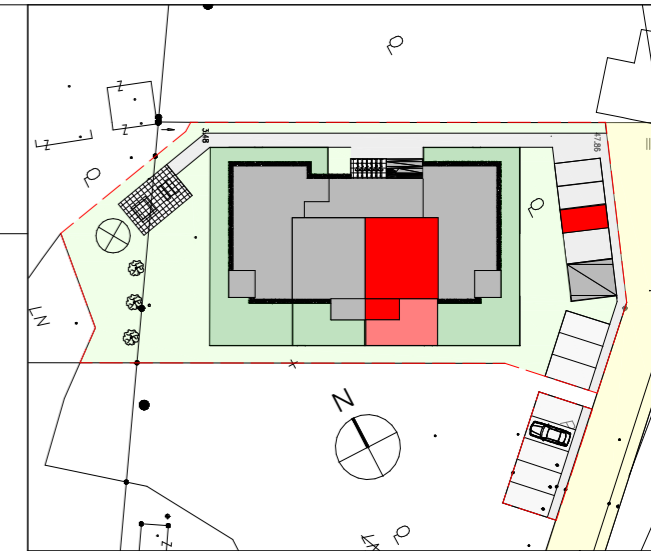
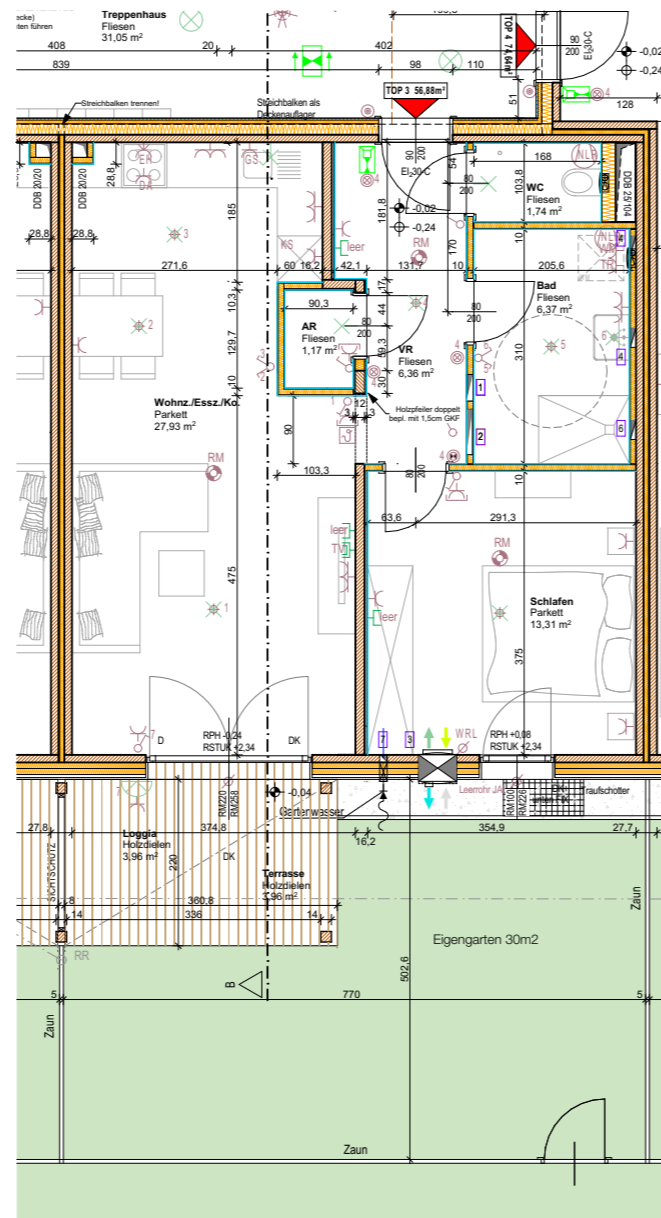


# WOHNANLAGE STEINBACH AM ZIEHBERG

## ERDGESCHOSS - TOP 3

Aktenzahl: 793



EG - TOP 3		
Nutzfläche	56,88m <sup>2</sup>	HOLZ
Loggia	3,96M <sup>2</sup>	WÄRMEDÄMMUNG
Summe	60,84m <sup>2</sup>	TROCKENBAUWAND
Terrasse	3,96m <sup>2</sup>	SICHTHOLZ-OBERFL.
Balkon	- m <sup>2</sup>	WAND WEISS GEMALT
Eigengarten	30m <sup>2</sup>	
Kellerabt.	5,44m <sup>2</sup>	

Die in den Pläne eingezeichneten Möbel sind ein Einrichtungsvorschlag und nicht bindend. Möbel vor Außenwänden müssen mind. 5cm hinterlüftet vor Wänden und mind. 20 cm hinterlüftet vor Decken aufweisen. Für sämtliche Möbel und sonstige einbauten ist es erforderlich, dass vor Anfertigung Naturmaße genommen werden. Dies gilt insbesondere für die Lager Wasseranschlüssen Küche und Bad und für die Elektrikinstallation.  
Generell werden in nicht allgemeinen Bereichen 12cm Stockbreite für den Einbau eines aussen. Sonnenschutzes vorgesehen. Eine Bestückung erfolgt nur nach der Sommertauchberechnung des Bauphysikers gemäß DIN 2019.  
Freiflächen werden im Zuge der Bauausführung den örtlichen Gegebenheiten angepasst. Bepflanzung und Bepflanzungsfächer können sich hieraus ergeben. Diese sind in den ausgewiesenen Gartengrößen inkludiert. Aus den planischen Darstellungen kann kein Anspruch auf eine gesamtheitliche ebenen Gartenfläche abgeleitet werden.

M 1:100 DIN A3



LEGENDE:

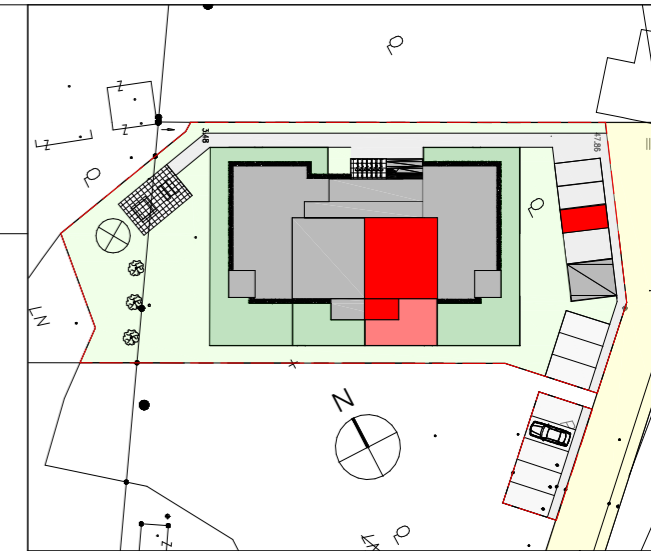
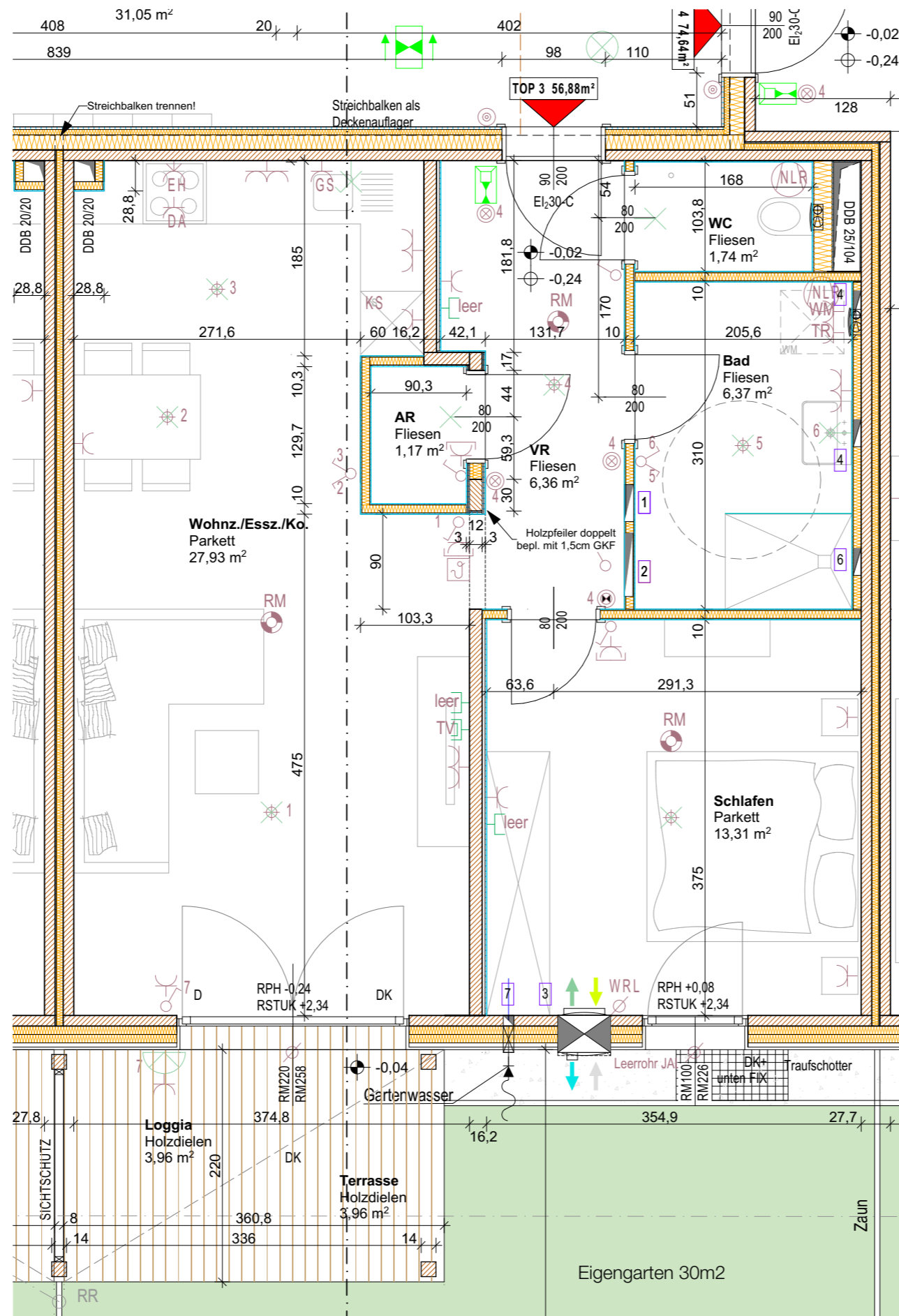
	Aus-Schalter		Steckdose 1fach
	Serien-Schalter		Steckdose 2fach
	Wechsel-Schalter		Steckdose 3fach
	Doppel-Wechsel-Schalter		Steckdose 4fach
	Kreuz-Schalter		Steckdose geschaltet
	Dimmer		CEE 5pol
	Zeit-Schalter		230V-Auslass
	Klingel-Taster		400V-Auslass
	Licht-Taster		Raumthermostat
	Bew-Melder		Lüfter
	Bew-Melder 360 Grad		Motorantrieb
	Jalousien-Taster		WRL-Regler
	Unterverteiler		Zutrittskontrolle
	Deckendose		Leerrohr
	Rauchmelder		Licht-Auslass (Wand)
	Türöffner		Licht-Auslass (Direkt-Wand)
	Sprechanlage (Innen)		Wandleuchte
	Sprechanlage (Aussen)		Deckenleuchte
	Telefon-Dose		Scheinwerfer
	TV-Dose		FR-Balken 1/36 oder 1/58
	Licht-Auslass (Decke)		



# WOHNANLAGE STEINBACH AM ZIEHBERG

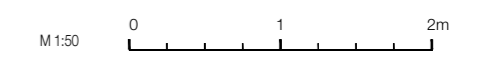
## ERDGESCHOSS - TOP 3

Aktenzahl: 793



EG - TOP 3			
Nutzfläche	56,88m <sup>2</sup>	HOLZ	
Loggia	3,96m <sup>2</sup>	WÄRMEDÄMMUNG	
		TROCKENBAUWAND	
Summe	60,84m <sup>2</sup>	SICHTHOLZ-OBERFL.	
		WAND WEISS GEMALT	
Terrasse	3,96m <sup>2</sup>	Die in den Plänen eingezeichneten Möbel sind ein Einrichtungsvorschlag und nicht bindend. Möbel vor Außenwänden müssen mind. 5cm hinterlüftet vor Wänden und mind. 20cm hinterlüftet vor Decken aufweisen. Für sämtliche Möbel und sonstige Einbauten ist es erforderlich, dass vor Anfertigung Maße genommen werden. Dies gilt insbesondere für die Lager Wasseranschlüssen Küche und Bad und für die Elektrikinstallation.	
Balkon	- m <sup>2</sup>	Generell werden in nicht allgemeinen Bereichen 12cm Stockbreite für den Einbau eines ausst. Sonnenschutzes vorgesehen. Eine Bestückung erfolgt nur nach der Sommerlichtberechnung des Bauphysikers gemäß DIN 2019.	
Eigengarten	30m <sup>2</sup>	Freiflächen werden im Zuge der Bauausführung den örtlichen Gegebenheiten angepasst. Böschungs- und Befestigungsflächen können sich hieraus ergeben. Diese sind in den ausgewiesenen Gartenplänen inkludiert. Aus den planischen Darstellungen kann kein Anspruch auf eine gesamtliche ebene Gartenfläche abgeleitet werden.	
Kellerabt.	5,44m <sup>2</sup>		

M 1:50 DIN A3



LEGENDE:

	Aus-Schalter		Steckdose 1fach
	Serien-Schalter		Steckdose 2fach
	Wechsel-Schalter		Steckdose 3fach
	Doppel-Wechsel-Schalter		Steckdose 4fach
	Kreuz-Schalter		Steckdose geschaltet
	Dimmer		CEE 5pol
	Zeit-Schalter		230V-Auslass
	Klingel-Taster		400V-Auslass
	Licht-Taster		Raumthermostat
	Bew-Melder		Lüfter
	Bew-Melder 360 Grad		Motorantrieb
	Jalousien-Taster		WRL-Regler
	Unterverteiler		Zutrittskontrolle
	Deckendose		Leerrohr
	Rauchmelder		Licht-Auslass (Wand)
	Türöffner		Licht-Auslass (Direkt-Wand)
	Sprechanlage (Innen)		Wandleuchte
	Sprechanlage (Aussen)		Deckenleuchte
	Telefon-Dose		Scheinwerfer
	TV-Dose		FR-Balken 1/36 oder 1/58
	Licht-Auslass (Decke)		



**DIE SCHACHNERS<sup>AT</sup>**  
#HOLZBAUARCHITEKTUR #PROJEKTENTWICKLUNG

**DI barbara MUCHITSCH-BURGHOLZER** ARCHITECTIN  
STAATLICH BEFUGTE • BEZIEHTE ZWILTECHNIKERIN

4040 Linz | schwarzenstrasse 431 | +43-650-938588 | barbara.muchitsch@black43.net

Datum: 16.05.2022