

WOHNBAU ASTEN IPFBACH - AREAL C

HAUS 1 - 2. OG - WOHNUNG 15

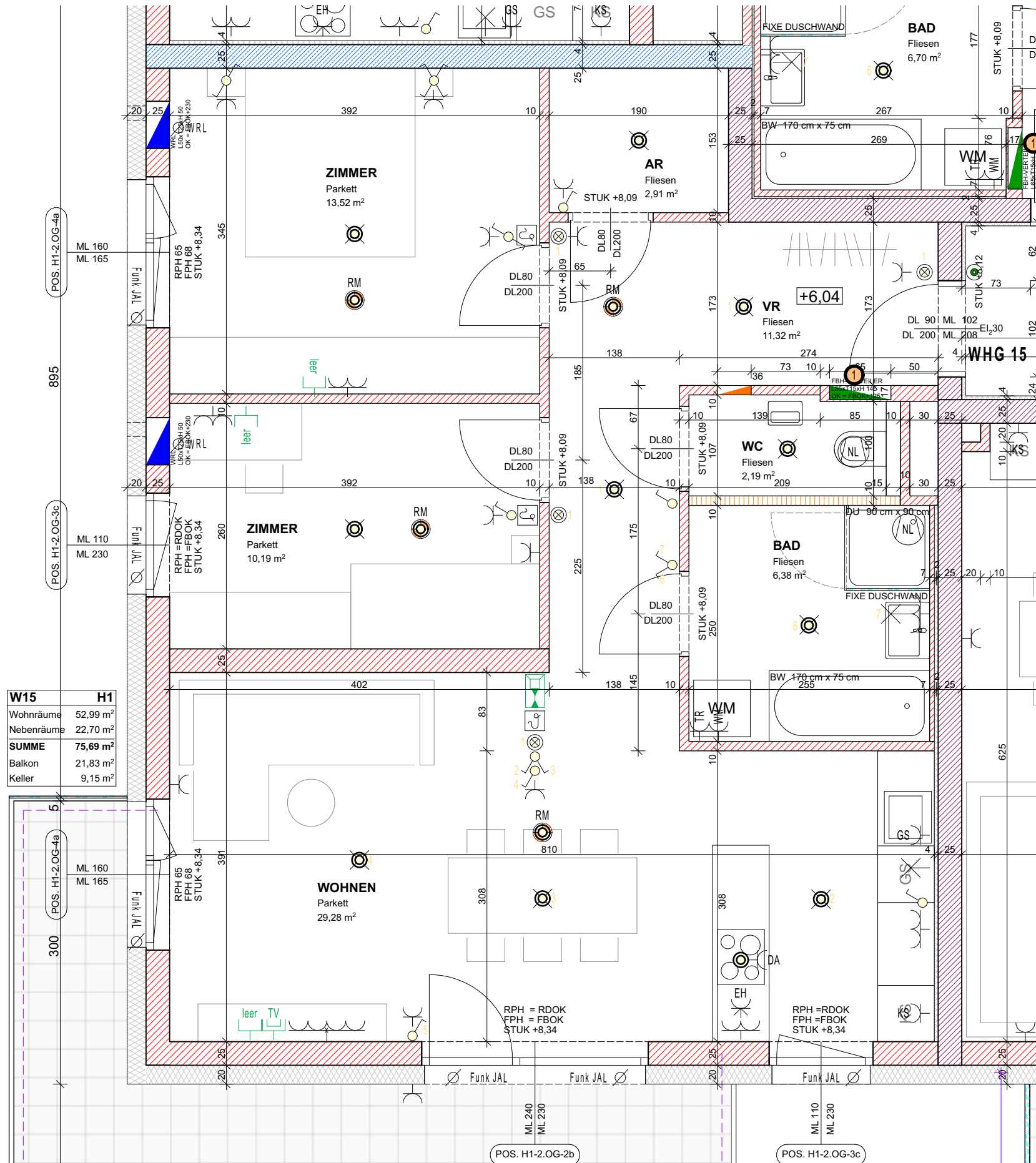
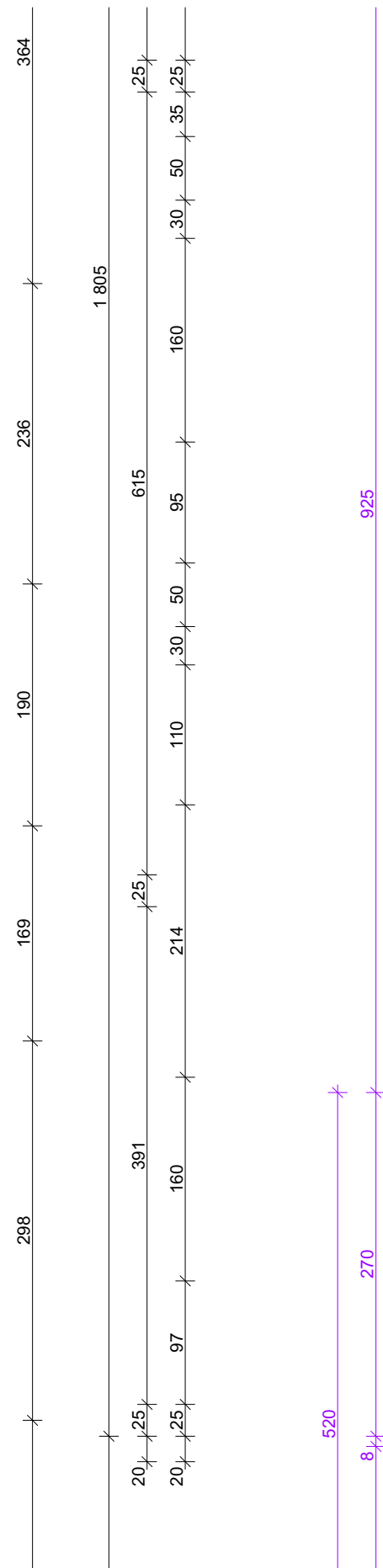


Norbert Haderer Ziviltechniker GmbH

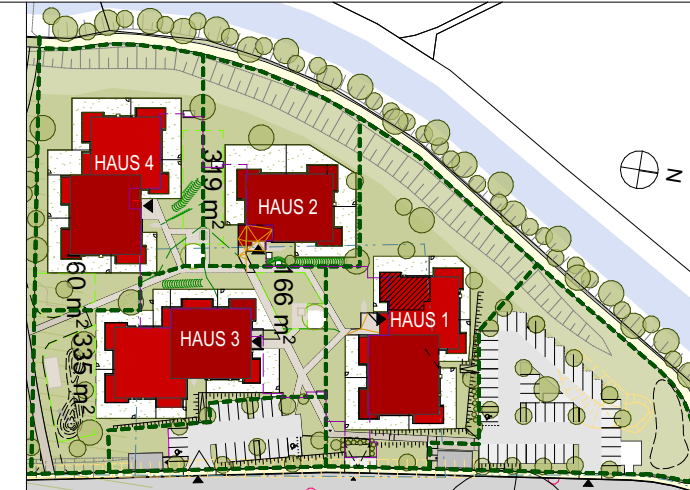
4020 Linz Annagasse 2

fon 0732/78 1028 fax -14

e-mail office@haderer.or.at



W15	H1
Wohnräume	52,99 m²
Nebenräume	22,70 m²
SUMME	75,69 m²
Balkon	21,83 m²
Keller	9,15 m²



LAGEPLAN

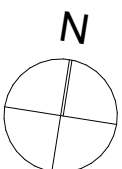
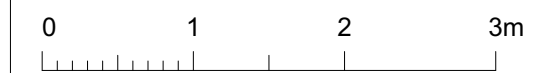
ELEKTROLEGENDE

- | | | | |
|--|-------------------------|--|-----------------------------|
| | Aus-Schalter | | Lüfter |
| | Serien-Schalter | | Motorantrieb |
| | Wechsel-Schalter | | WRL-Regler |
| | Doppel-Wechsel-Schalter | | Zutrittskontrolle |
| | Kreuz-Schalter | | Leerrohr |
| | Dimmer | | Rauchmelder |
| | Zeit-Schalter | | Türöffner |
| | Klingel-Taster | | Sprechanlage (Innen) |
| | Licht-Taster | | Sprechanlage (Aussen) |
| | Unterverteiler | | Telefon-Dose |
| | Deckendose | | TV-Dose |
| | Steckdose 1fach | | Licht-Auslass (Decke) |
| | Steckdose 2fach | | Licht-Auslass (Wand) |
| | Steckdose 3fach | | Licht-Auslass (Direkt-Wand) |
| | Steckdose geschalten | | Wandleuchte |
| | CEE 5pol | | Deckenleuchte |
| | 230V-Auslass | | Scheinwerfer |
| | 400V-Auslass | | FR-Balken 1/36 oder 1/58 |
| | Raumthermostat | | |

ALLGEMEINE LEGENDE

- | | | | |
|--|------------------------|--|-----------------|
| | Stahlbetonwand | | Glas |
| | Ziegelwand | | Stahlsäule |
| | SBZ Ziegelmantelsteine | | Wohnraumlüftung |
| | Gipskartonwand | | FBH-Verteiler |
| | Wärmedämmung | | |

Maßstab 1:50



Gezeichnet **CKR/JAK**

Datum **27.06.2022**

WOHNBAU ASTEN IPFBACH - AREAL C

HAUS 1 - 2. OG - WOHNUNG 15

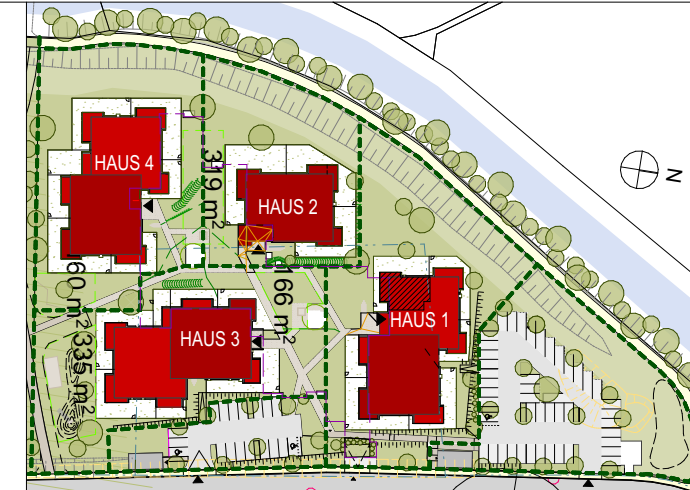


Norbert Haderer Ziviltechniker GmbH

4020 Linz Annagasse 2

fon 0732/78 1028 fax -14

e-mail office@haderer.or.at



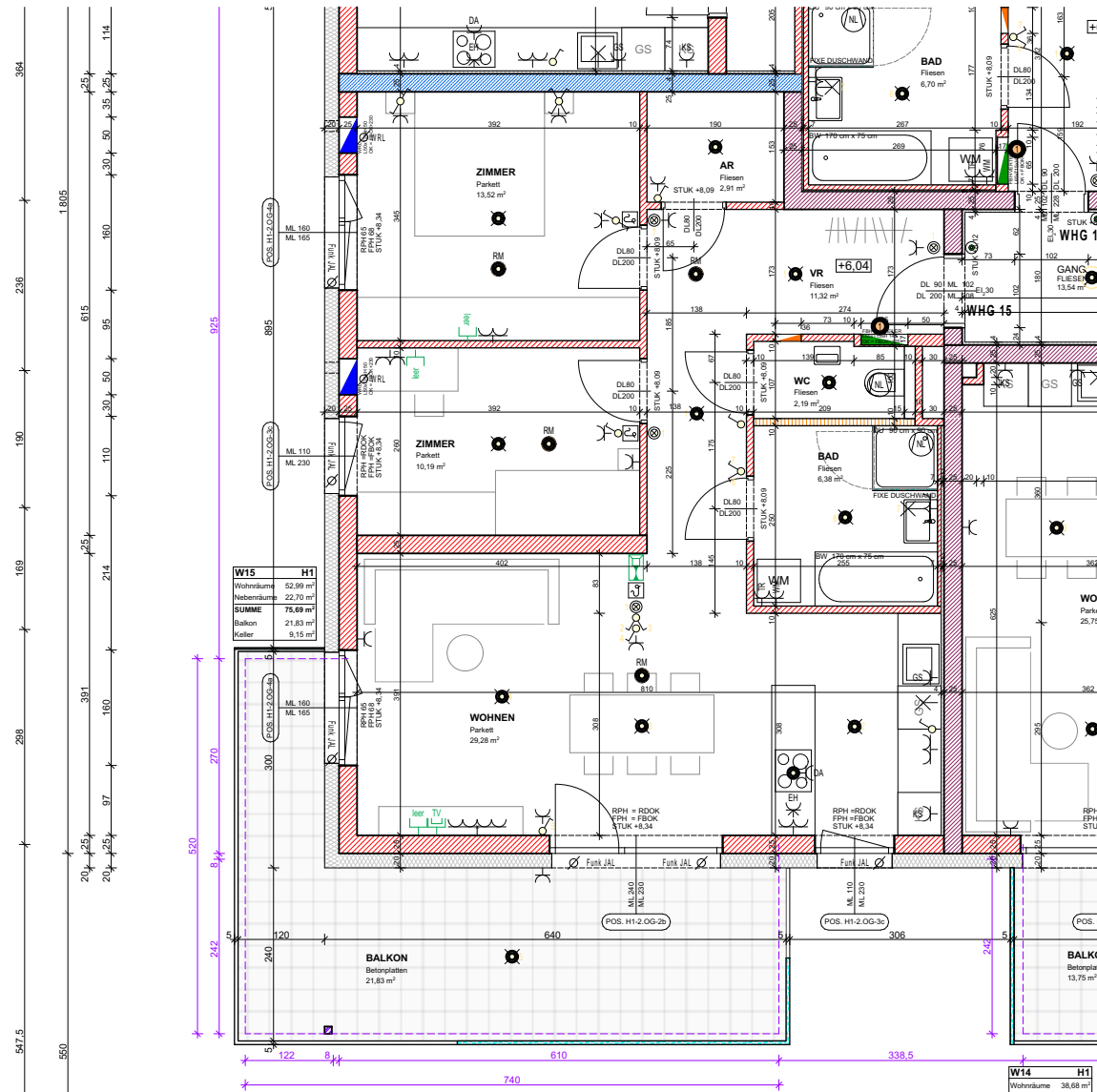
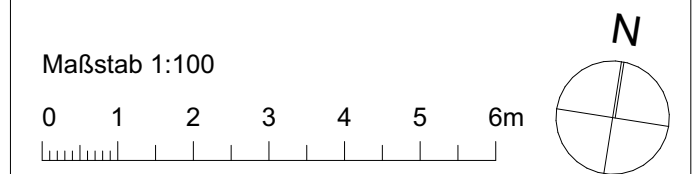
LAGEPLAN

ELEKTROLEGENDE

	Aus-Schalter		Lüfter
	Serien-Schalter		Motorantrieb
	Wechsel-Schalter		WRL-Regler
	Doppel-Wechsel-Schalter		Zutrittskontrolle
	Kreuz-Schalter		Leerrohr
	Dimmer		Rauchmelder
	Zeit-Schalter		Türöffner
	Klingel-Taster		Sprechanlage (Innen)
	Licht-Taster		Sprechanlage (Aussen)
	Unterverteiler		Telefon-Dose
	Deckendose		TV-Dose
	Steckdose 1fach		Licht-Auslass (Decke)
	Steckdose 2fach		Licht-Auslass (Wand)
	Steckdose 3fach		Licht-Auslass (Direkt-Wand)
	Steckdose geschalten		Wandleuchte
	CEE 5pol		Deckenleuchte
	230V-Auslass		Scheinwerfer
	400V-Auslass		FR-Balken 1/36 oder 1/58
	Raumthermostat		

ALLGEMEINE LEGENDE

	Stahlbetonwand		Glas
	Ziegelwand		Stahlsäule
	SBZ Ziegelmantelsteine		Wohnraumlüftung
	Gipskartonwand		FBH-Verteiler
	Wärmedämmung		



Gezeichnet **CKR/JAK**

Datum **27.06.2022**