

# WOHNBAU ASTEN IPFBACH - AREAL C

## HAUS 3 - EG - WOHNUNG 4

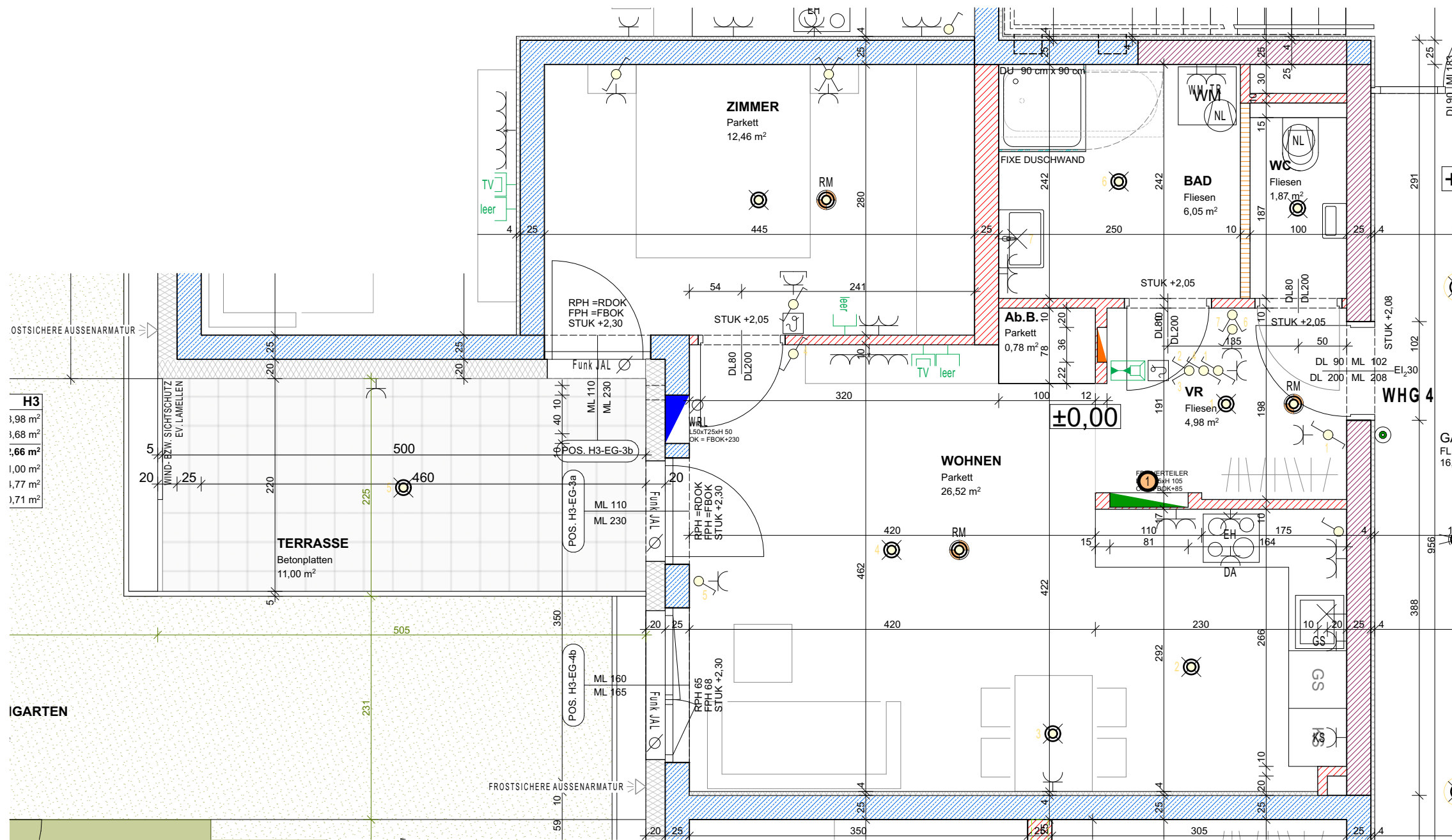


Norbert Haderer Ziviltechniker GmbH

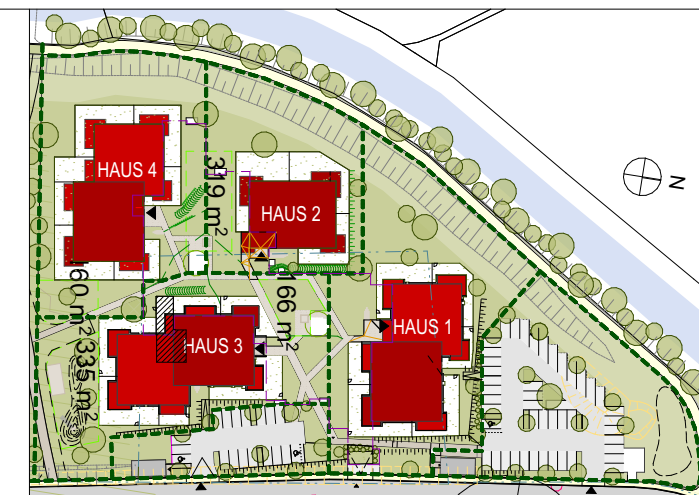
4020 Linz Annagasse 2

fon 0732/78 1028 fax -14

e-mail office@haderer.or.at



H3
1,98 m²
1,68 m²
1,66 m²
1,00 m²
1,77 m²
1,71 m²



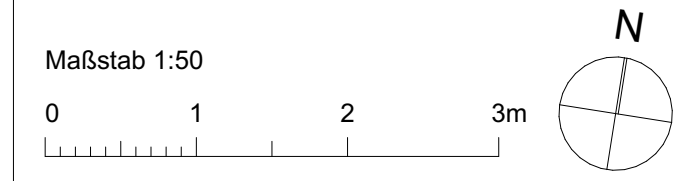
LAGEPLAN

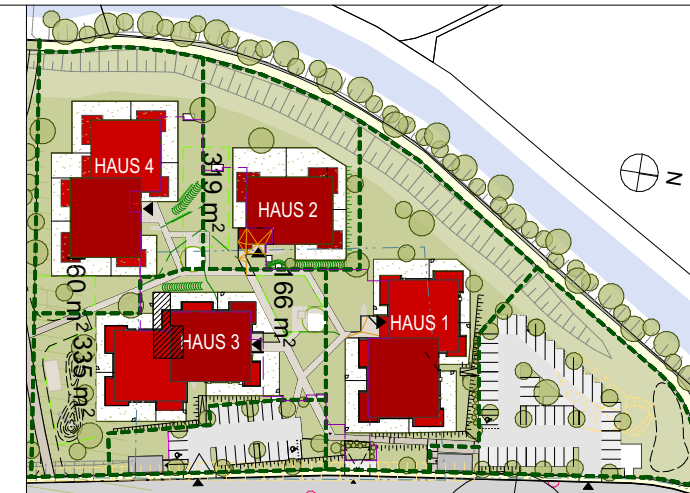
### ELEKTROLEGENDE

	Aus-Schalter		Lüfter
	Serien-Schalter		Motorantrieb
	Wechsel-Schalter		WRL-Regler
	Doppel-Wechsel-Schalter		Zutrittskontrolle
	Kreuz-Schalter		Leerrohr
	Dimmer		Rauchmelder
	Zeit-Schalter		Türöffner
	Klingel-Taster		Sprechanlage (Innen)
	Licht-Taster		Sprechanlage (Aussen)
	Unterverteiler		Telefon-Dose
	Steckdose 1fach		TV-Dose
	Steckdose 2fach		Licht-Auslass (Decke)
	Steckdose 3fach		Licht-Auslass (Wand)
	Steckdose geschalten		Licht-Auslass (Direkt-Wand)
	CEE 5pol		Wandleuchte
	230V-Auslass		Deckenleuchte
	400V-Auslass		Scheinwerfer
	Raumthermostat		FR-Balken 1/36 oder 1/58

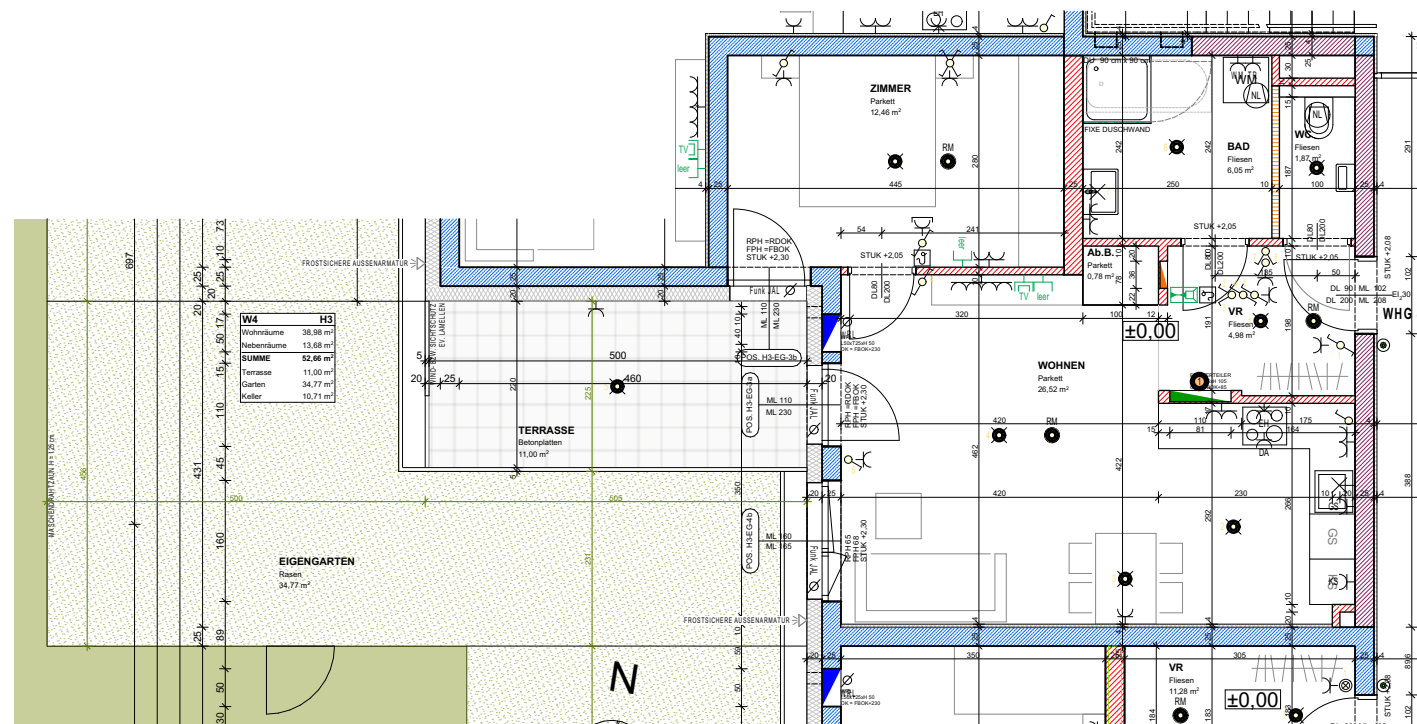
### ALLGEMEINE LEGENDE

	Stahlbetonwand		Glas
	Ziegelwand		Stahlsäule
	SBZ Ziegelmantelsteine		Wohnraumlüftung
	Gipskartonwand		FBH-Verteiler
	Wärmedämmung		





LAGEPLAN



### ELEKTROLEGENDE

	Aus-Schalter		Lüfter
	Serien-Schalter		Motorantrieb
	Wechsel-Schalter		WRL-Regler
	Doppel-Wechsel-Schalter		Zutrittskontrolle
	Kreuz-Schalter		Leerrohr
	Dimmer		Rauchmelder
	Zeit-Schalter		Türöffner
	Klingel-Taster		Sprechanlage (Innen)
	Licht-Taster		Sprechanlage (Aussen)
	Unterverteiler		Telefon-Dose
	Deckendose		TV-Dose
	Steckdose 1fach		Licht-Auslass (Decke)
	Steckdose 2fach		Licht-Auslass (Wand)
	Steckdose 3fach		Licht-Auslass (Direkt-Wand)
	Steckdose geschalten		Wandleuchte
	CEE 5pol		Deckenleuchte
	230V-Auslass		Scheinwerfer
	400V-Auslass		FR-Balken 1/36 oder 1/58
	Raumthermostat		

### ALLGEMEINE LEGENDE

	Stahlbetonwand		Glas
	Ziegelwand		Stahlsäule
	SBZ Ziegelmantelsteine		Wohnraumlüftung
	Gipskartonwand		FBH-Verteiler
	Wärmedämmung		

