

# WOHNBAU ASTEN IPFBACH - AREAL C

## HAUS 1 - 1. OG - WOHNUNG 8

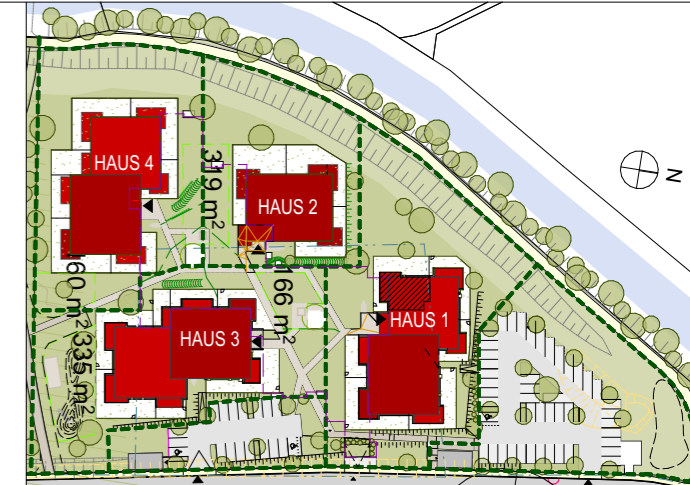


Norbert Haderer Ziviltechniker GmbH

4020 Linz Annagasse 2

fon 0732/78 1028 fax -14

e-mail office@haderer.or.at



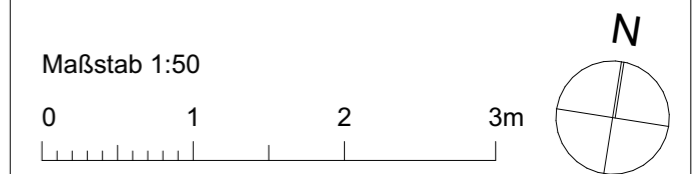
LAGEPLAN

### ELEKTROLEGENDE

	Aus-Schalter		Lüfter
	Serien-Schalter		Motorantrieb
	Wechsel-Schalter		WRL-Regler
	Doppel-Wechsel-Schalter		Zutrittskontrolle
	Kreuz-Schalter		Leerrohr
	Dimmer		Rauchmelder
	Zeit-Schalter		Türöffner
	Klingel-Taster		Sprechanlage (Innen)
	Licht-Taster		Sprechanlage (Aussen)
	Unterverteiler		Telefon-Dose
	Deckendose		TV-Dose
	Steckdose 1fach		Licht-Auslass (Decke)
	Steckdose 2fach		Licht-Auslass (Wand)
	Steckdose 3fach		Licht-Auslass (Direkt-Wand)
	Steckdose geschalten		Wandleuchte
	CEE 5pol		Deckenleuchte
	230V-Auslass		Scheinwerfer
	400V-Auslass		FR-Balken 1/36 oder 1/58
	Raumthermostat		

### ALLGEMEINE LEGENDE

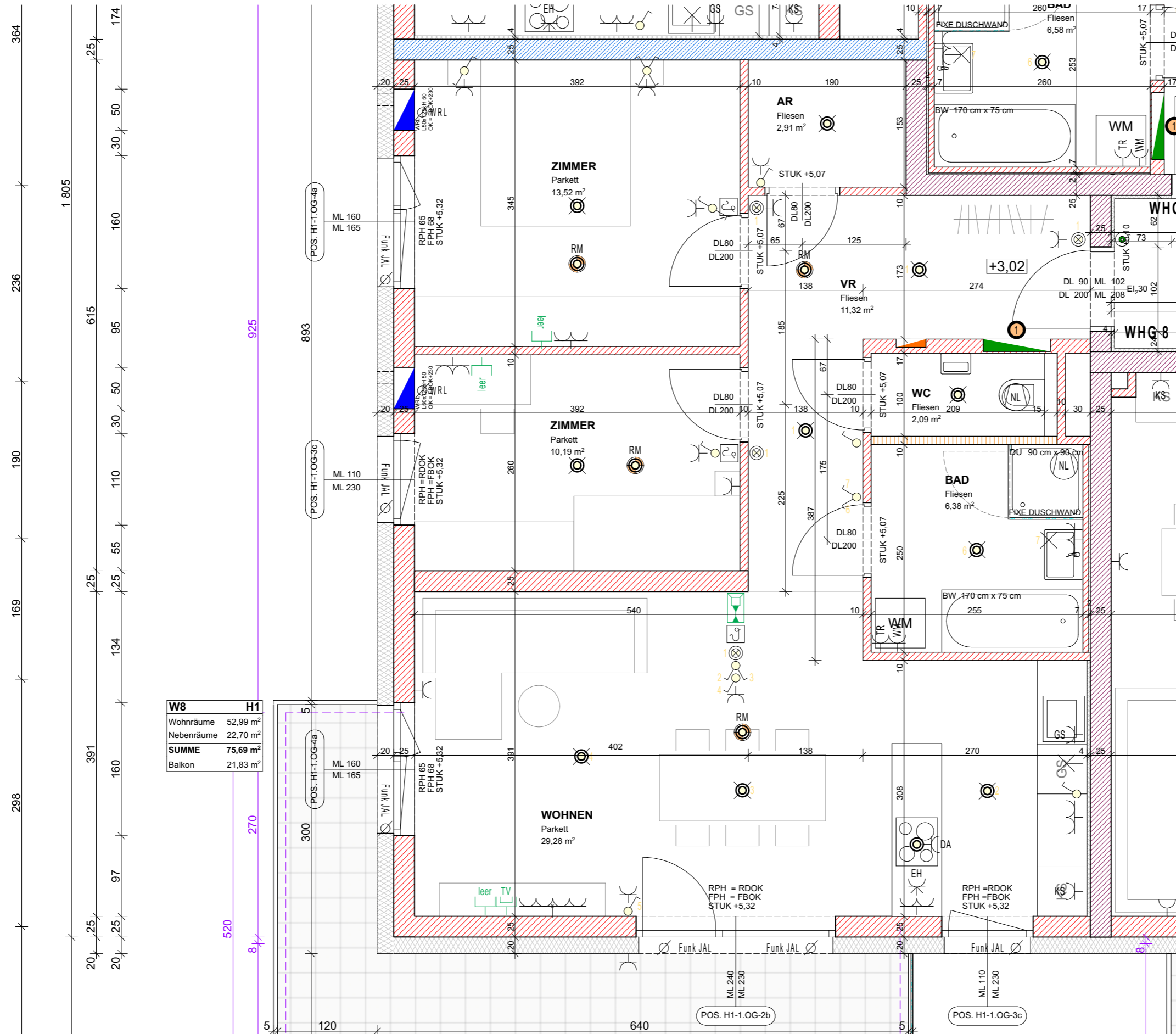
	Stahlbetonwand		Glas
	Ziegelwand		Stahlsäule
	SBZ Ziegelmantelsteine		Wohnraumlüftung
	Gipskartonwand		FBH-Verteiler
	Wärmedämmung		



Gezeichnet CKR/JAK

Datum 18.05.2022

W8	H1
Wohnräume	52,99 m <sup>2</sup>
Nebenräume	22,70 m <sup>2</sup>
<b>SUMME</b>	<b>75,69 m<sup>2</sup></b>
Balkon	21,83 m <sup>2</sup>



# WOHNBAU ASTEN IPFBACH - AREAL C

## HAUS 1 - 1. OG - WOHNUNG 8

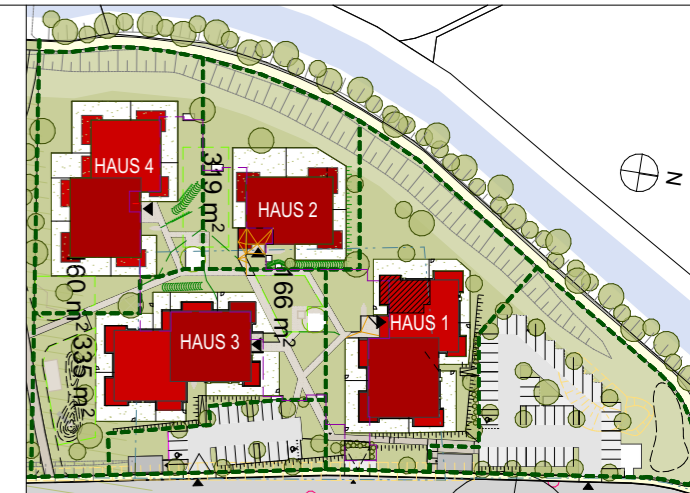


Norbert Haderer Ziviltechniker GmbH

4020 Linz Annagasse 2

fon 0732/78 1028 fax -14

e-mail office@haderer.or.at



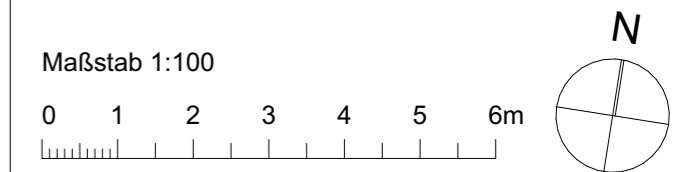
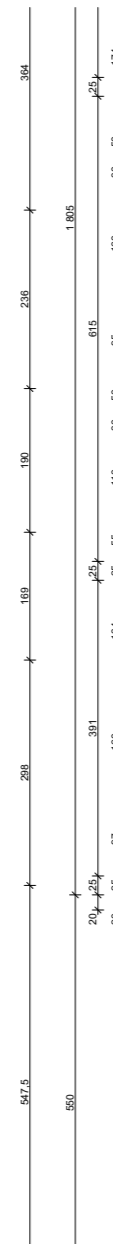
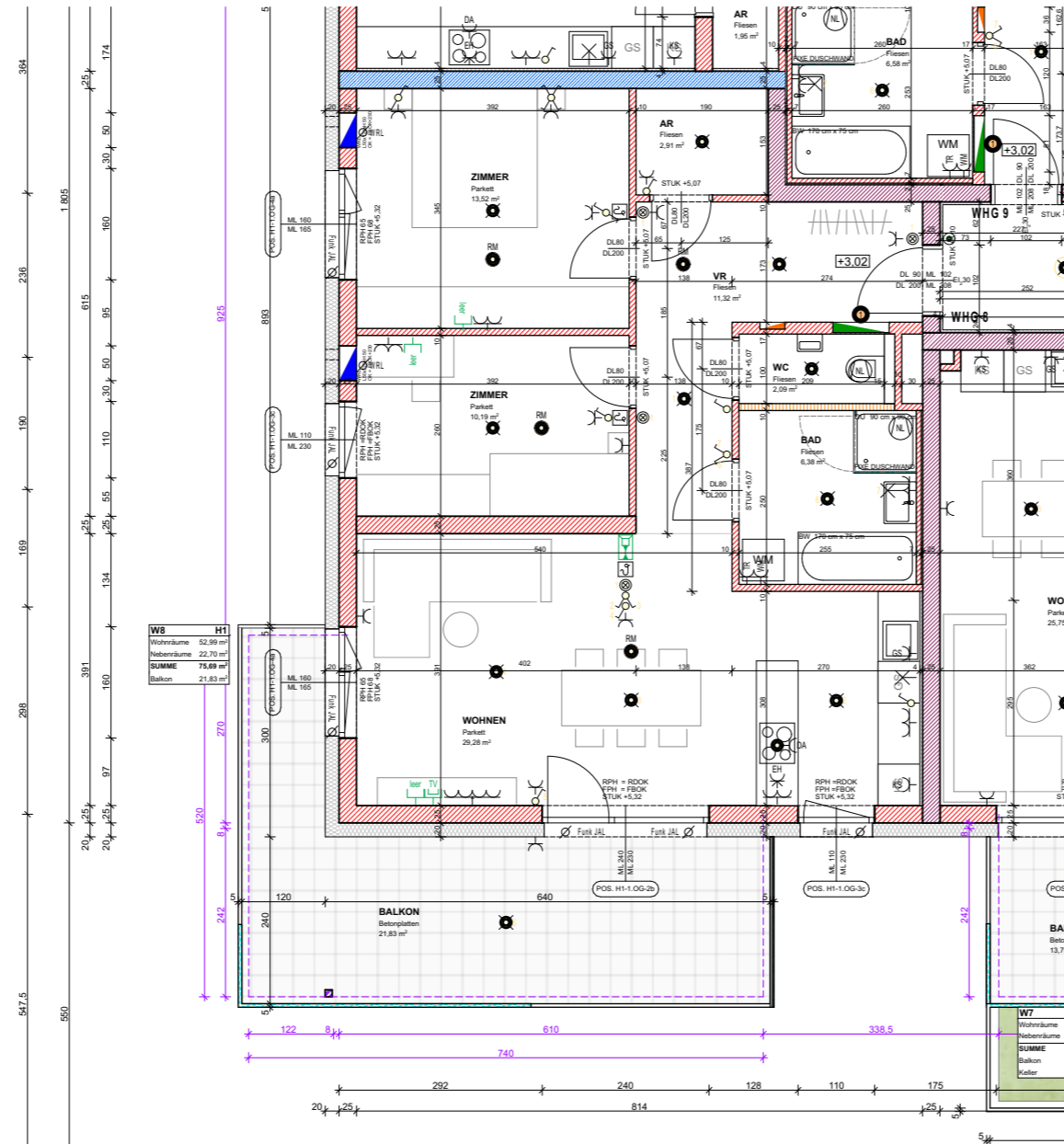
LAGEPLAN

### ELEKTROLEGENDE

	Aus-Schalter		Lüfter
	Serien-Schalter		Motorantrieb
	Wechsel-Schalter		WRL-Regler
	Doppel-Wechsel-Schalter		Zutrittskontrolle
	Kreuz-Schalter		Leerrohr
	Dimmer		Rauchmelder
	Zeit-Schalter		Türöffner
	Klingel-Taster		Sprechanlage (Innen)
	Licht-Taster		Sprechanlage (Aussen)
	Unterverteiler		Telefon-Dose
	Deckendose		TV-Dose
	Steckdose 1fach		Licht-Auslass (Decke)
	Steckdose 2fach		Licht-Auslass (Wand)
	Steckdose 3fach		Licht-Auslass (Direkt-Wand)
	Steckdose geschalten		Wandleuchte
	CEE 5pol		Deckenleuchte
	230V-Auslass		Scheinwerfer
	400V-Auslass		FR-Balken 1/36 oder 1/58
	Raumthermostat		

### ALLGEMEINE LEGENDE

	Stahlbetonwand		Glas
	Ziegelwand		Stahlsäule
	SBZ Ziegelmantelsteine		Wohnraumlüftung
	Gipskartonwand		FBH-Verteiler
	Wärmedämmung		



Gezeichnet **CKR/JAK**

Datum **18.05.2022**