

H4.2 | W05

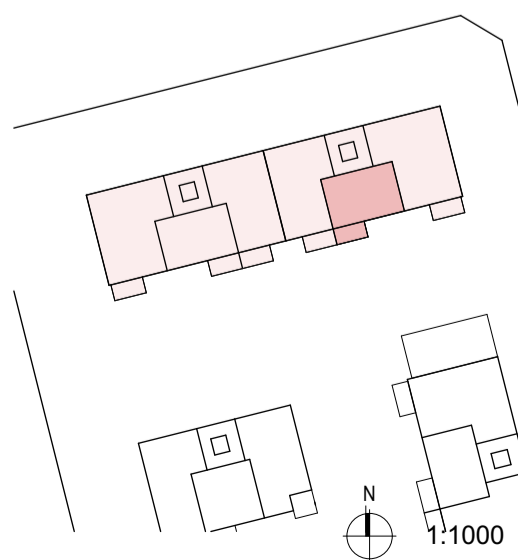
01	WFL Wohnfläche	52,73
02.1	FFL Loggia	4,50
02.2	FFL Balkon	3,50
04.1	SFL Kellerabteil	5,32

- Ziegelmauerwerk
- Ziegelmauerwerk gedämmt (Thermofuß)
- Stahlbeton
- Wärmedämmung
- Leichtwand installationsfrei

Änderungen vorbehalten:
Dargestellte Einrichtung nicht bindend.
Für Möbel und Einbauten ist vor Herstellung unbedingt Naturmaß zu nehmen. Betrifft besonders die Lage von Installationen in Küche und Bad.

Freiflächen werden im Zuge der Ausführung an örtliche Begebenheiten angepasst. Etwaige Böschungen und Bepflanzungsflächen sind in der Gartenfläche inkludiert. Aus der planlichen Darstellung kann kein Anspruch auf eine gesamtheitlich ebene Gartenfläche abgeleitet werden.

Bruttoflächen ergeben sich aus Rohbaummaßen
Anschlüsse für außenliegenden Sonnenschutz sind nicht verkabelt. Leerrohr für Nachrüstung vorhanden.



- Aus-Schalter
- Serien-Schalter
- Wechsel-Schalter
- Dop-Wechsel-Schalter
- Kreuz-Schalter
- Dimmer
- Zeit-Schalter
- Zeitimpuls-Schalter
- Klingel-Taster
- Licht-Taster
- 2pol-Aus-Schalter
- Bew-Melder
- Bew-Melder 360 Grad
- Jalousien-Taster
- Schlüssel-Schalter
- Steckdose 1fach
- Steckdose 2fach
- Steckdose 3fach
- Steckdose 4fach
- Steckdose geschalten
- CEE Spol
- 230V-Auslass
- 400V-Auslass
- Raumthermostat
- Aussenfühler
- Lichtfühler
- Windfühler
- Lüfter
- Potentialausgleich
- Motorantrieb
- WRL-Regler
- EDV-Einfachdose
- EDV-Doppeldose
- Klingel
- Druckknopfmelder
- Rauchertüftlungs-Taster
- Brandmelder
- Lautsprecher
- Blitzleuchte
- Sprechanlage (Innen)
- Sprechanlage (Aussen)
- Fingerprint
- Zimmerterminal
- Zug-Taster
- Ruf-Taster
- Kriech-Taster
- Rufempfänger
- Anwesenheitslampe
- MiniTerminal
- Mikrophon
- UHR
- Antennen-Verstärker
- Hupe
- Kamera
- CO-Verteiler
- HQT-Taster
- CO-Fühler
- CO-Zutritt verboten
- CO-Motor abstellen
- CO-Einfahrt verboten
- Telefon-Dose
- TV-Dose
- Licht-Auslass (Decke)
- Licht-Auslass (Wand)
- Licht-Auslass (Direkt-Wand)
- NV-Strahler
- Deckenstrahler
- Wandlampe
- Deckenlampe
- Scheinwerfer
- FR-Balken 1-2/18, Spiegelleuchte
- FR-Balken 1/36-2/36
- FR-Balken 1/58-2/58
- Fluchtweg-Tür
- Fluchtwegleuchte
- Sicherheitsleuchte Einbau
- Sicherheitsleuchte Aufbau
- BRK 60/170
- Kabelwanne
- Klemmdose
- Unterverteiler
- Verteiler
- Erdungsdraht Ø10 (V4A)
- Erdungsfahne Ø10 (V4A)
- Deckendose
- Leerrohr
- Rauchwarnmelder
- Stromanschluss Dunstabzug
- Stromanschluss E-Herd