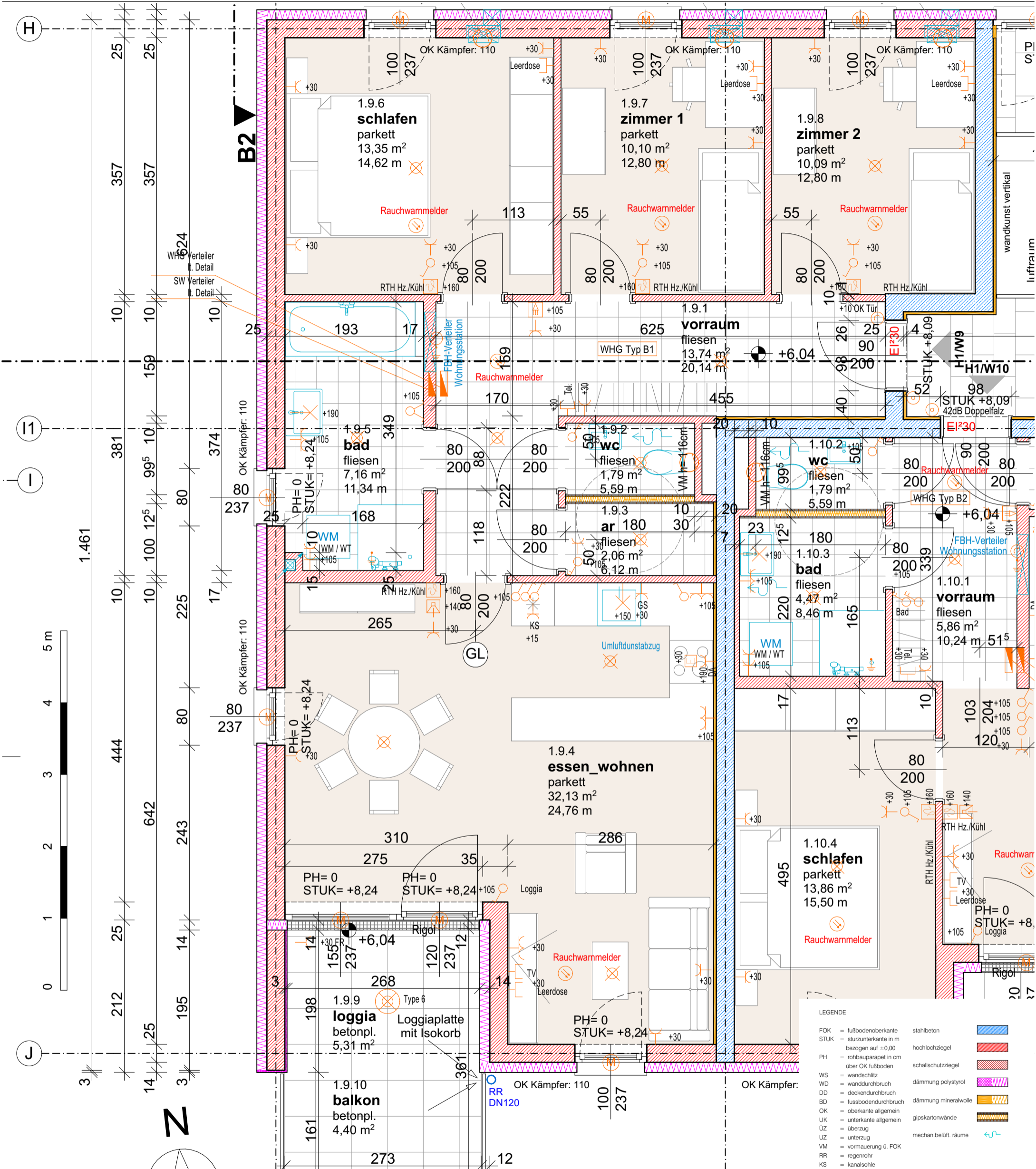


# Wohnanlage Neue Mitte Eggelsberg

Marktplatz 27

# Haus 1 - TOP 9

## 2. Obergeschoß



**LEGENDE**

FOK	= fußbodenoberkante	stahlbeton
STUK	= sturzunterkante in m bezogen auf ±0.00	hochlochziegel
PH	= rohbaupapier in cm über OK fußboden	schallschutzziegel
WS	= wandschlitz	dämmung polystyrol
WD	= wanddurchbruch	dämmung mineralwolle
DD	= deckendurchbruch	gipskartonwände
BD	= fußbodendurchbruch	mechan. belüft. räume
OK	= oberkante allgemein	
UK	= unterkante allgemein	
UZ	= überzug	
UZ	= unterzug	
VM	= vormauerung ü. FOK	
RR	= regenrohr	
KS	= kanalsohle	

**Mein ZUHAUSE**  
Meine **WGS**

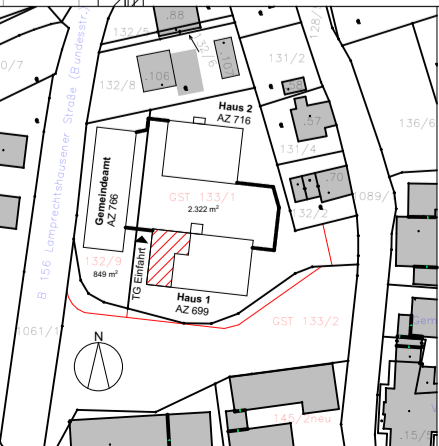
**ARCHITEKTEN FÄRBERGASSE**  
DIRMAYER & ZEILINGER ZT OG  
A-5280 BRAUNAU AM INN

FÄRBERGASSE 3  
TEL. +43 (0) 7722 22 366  
office@af3.at · www.af3.at

<b>W 09</b>	<b>H 1</b>
Wohnräume	90,42 m <sup>2</sup>
Loggia	5,31 m <sup>2</sup>
Balkon	4,40 m <sup>2</sup>

Proj.Nr. 240	Plannr.V-09/b
Maßstab 1:50	Dat. 07.04.2021
gez. NusS	geänd. 12.05.21



**Legende Elektroinstallation**

- Rauchwarnmelder batteriebetrieben
- Schutzkontaktsteckdose 1-fach
- Schutzkontaktsteckdose 2-fach
- Ausschalter
- Ausschalter 2 polig
- Wechselschalter
- Serienschalter
- Kreuzschalter
- Ausschalter beleuchtet
- Taster
- Taster beleuchtet
- Taster beleuchtet
- Lüftungsgerät
- Jalousie oder Rolllstore Anschluss
- Jalousie oder Rolllstore Anschluss Leerrohr
- Bewegungsmelder
- Wohnungsverteiler Starkstrom
- Wohnungsverteiler Schwachstrom
- E-Anschluss Haustechnik
- E-Anschluss Allgemein
- E-Herd Anschlussdose
- Klingellaster
- Innensprechstelle
- Licht-Auslass (Decke)
- Licht-Auslass (Wand)
- Pollerleuchte LED
- Deckenleuchte LED
- Wandleuchte LED
- Fluchtwegleuchte/Sicherheitsleuchte RWA-Motor
- RWA-Zentrale
- RWA-Druckknopfmelder
- RWA-Taster Fenster öffnen/schließen
- Bewegungsmelder Wand
- Bewegungsmelder Decke 360°
- Lift Rückhohl-Druckknopfmelder
- Aussensprechstelle
- Türöffner / Motorschloss
- Dämmerungsschalter
- Außenfühler Heizung/Lüftung

**Anmerkungen**

Die in den Plänen eingezeichneten Möbel stellen einen Einrichtungs-vorschlag dar und sind nicht bindend. Für sämtliche Möbel und sonstige Einbauten ist es erforderlich, dass vor Anfertigung Naturmaße genommen werden! Dies insbesondere auch für die Lage der Wasseranschlüsse in Küche und Bad und für die Elektroinstallationen.

Freiflächen werden im Zuge der Bauausführung den örtlichen Gegebenheiten angepasst. Daraus können sich Böschungs-/Bepflanzungsflächen ergeben. Diese sind in den Gartengrößen inkludiert. Aus der planlichen Darstellung kann kein Anspruch auf eine gesamtheitlich ebene Gartenfläche abgeleitet werden.

Bruttoflächen / Rohbaumaße Änderungen vorbehalten!