

LEGENDE

| | |
|----------------------|--|
| stahibeton | |
| hochlochziegel | |
| schallschutzziegel | |
| dämmung polystyrol | |
| dämmung mineralwolle | |
| gipskartonwände | |
| mechan.belüft. räume | |



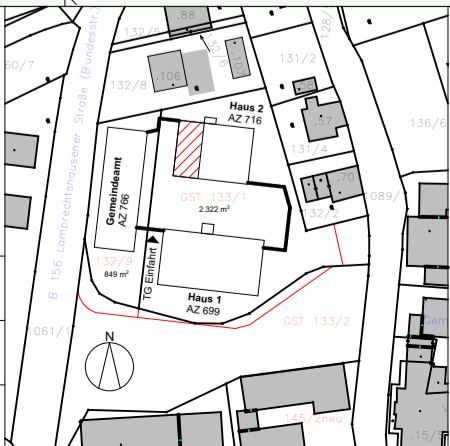
Mein ZUHAUSE
Meine **WSG**

ARCHITEKTEN FÄRBERGASSE
DIRMAYER & ZEILINGER ZT OG
A-5280 BRAUNAU AM INN

FÄRBERGASSE 3
TEL. +43 (0) 7722 22 366
office@af3.at · www.af3.at

| | |
|-------------|----------------------|
| W 01 | H 2 |
| Wohnräume | 75,46 m ² |
| Loggia | 5,09 m ² |
| Terrasse | 2,47 m ² |
| Garten | 50,18 m ² |

| | |
|--------------|-----------------|
| Proj.Nr. 240 | Plannr.V-13-1/a |
| Maßstab 1:50 | Dat. 14.04.2021 |
| gez. NusS | geänd. 17.05.21 |



Legende Elektroinstallation

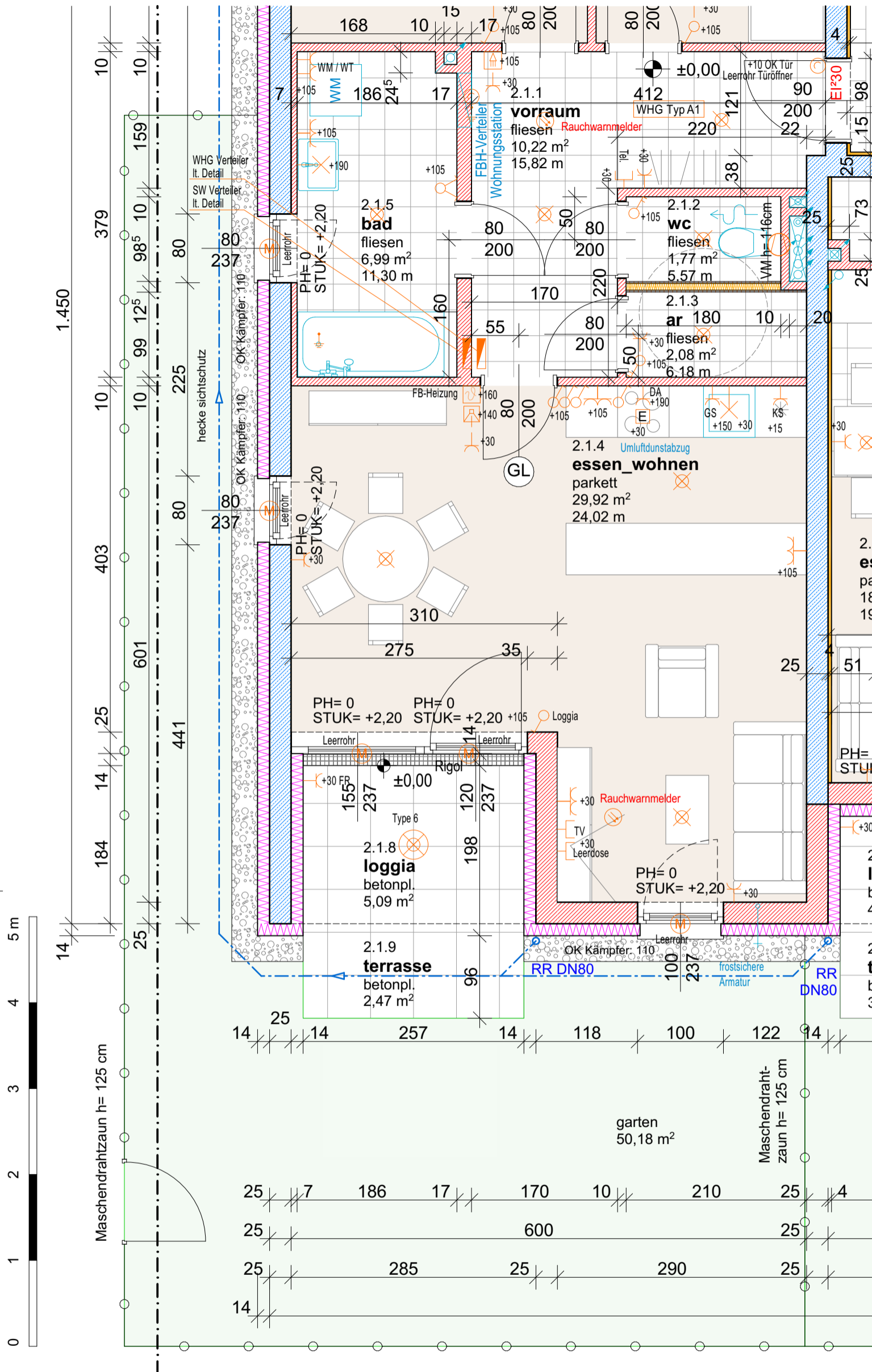
| | | | |
|--|---|--|-------------------------------------|
| | Rauchwärmelder batteriebetrieben | | Klingeltaster |
| | Schutzkontaktsteckdose 1-fach | | Innensprechstelle |
| | Schutzkontaktsteckdose 2-fach | | Wandleuchte LED |
| | Ausschalter | | Licht-Auslass (Decke) |
| | Ausschalter 2 polig | | Licht-Auslass (Wand) |
| | Wechselschalter | | Polleuchte LED |
| | Serienschalter | | Deckenleuchte LED |
| | Kreuzschalter | | Wandleuchte LED |
| | Ausschalter beleuchtet | | Fluchtwegleuchte/Sicherheitsleuchte |
| | Taster | | RWA-Motor |
| | Taster beleuchtet | | RWA-Zentrale |
| | Taster beleuchtet | | RWA-Druckknopfmelder |
| | Lüftungsgerät | | RWA-Taster Fenster öffnen/schließen |
| | Jalousie oder Rolllstore Anschluss | | Bewegungsmelder Wand |
| | Jalousie oder Rolllstore Anschluss Leerrohr | | Aussensprechstelle |
| | Bewegungsmelder | | Bewegungsmelder Decke 360° |
| | Wohnungsverteiler Starkstrom | | Lift Rückhoht-Druckknopfmelder |
| | Wohnungsverteiler Schwachstrom | | Aussensprechstelle |
| | E-Anschluss Haustechnik | | Türöffner / Motorschloss |
| | E-Anschluss Allgemein | | Dämmerungsschalter |
| | E-Herd Anschlussdose | | Außenfühler Heizung/Lüftung |

Anmerkungen

Die in den Plänen eingezeichneten Möbel stellen einen Einrichtungs-vorschlag dar und sind nicht bindend. Für sämtliche Möbel und sonstige Einbauten ist es erforderlich, dass vor Anfertigung Naturmaße genommen werden! Dies insbesondere auch für die Lage der Wasseranschlüsse in Küche und Bad und für die Elektroinstallationen.

Freiflächen werden im Zuge der Bauausführung den örtlichen Gegebenheiten angepasst. Daraus können sich Böschungs-/Bepflanzungsflächen ergeben. Diese sind in den Gartengrößen inkludiert. Aus der planlichen Darstellung kann kein Anspruch auf eine gesamtheitlich ebene Gartenfläche abgeleitet werden.

Bruttoflächen / Rohbaumaße Änderungen vorbehalten!



LEGENDE

| | | |
|---|-----------------------|--|
| FOK = fußbodenoberkante | stahlbeton | |
| STUK = sturzunterkante in m bezogen auf ±0,00 | hochlochziegel | |
| PH = rohbaupapier in cm über OK fußboden | schallschutzziegel | |
| WS = wandschlitz | dämmung polystyrol | |
| WD = wanddurchbruch | dämmung mineralwolle | |
| DD = deckendurchbruch | dämmung mineralwolle | |
| BD = fußbodendurchbruch | dämmung mineralwolle | |
| OK = oberkante allgemein | gipskartonwände | |
| ÜZ = überzug | mechan. belüft. räume | |
| UZ = unterzug | | |
| VM = vormauerung ü. FOK | | |
| RR = regenrohr | | |
| KS = kanalsohle | | |

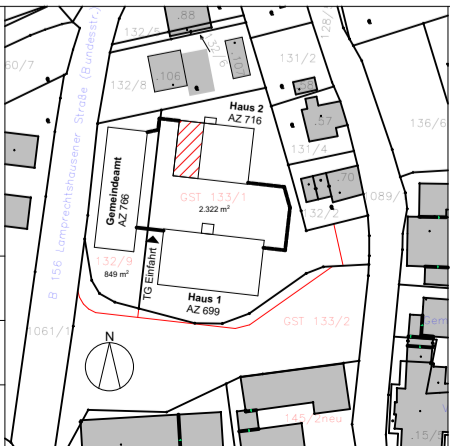
Mein ZUHAUSE
Meine **WSG**

ARCHITEKTEN FÄRBERGASSE
DIRMAYER & ZEILINGER ZT OG
A-5280 BRAUNAU AM INN

FÄRBERGASSE 3
TEL. +43 (0) 7722 22 366
office@af3.at · www.af3.at

| | |
|-------------|----------------------|
| W 01 | H 2 |
| Wohnräume | 75,46 m ² |
| Loggia | 5,09 m ² |
| Terrasse | 2,47 m ² |
| Garten | 50,18 m ² |

| | |
|--------------|-----------------|
| Proj.Nr. 240 | Plannr.V-13-2/a |
| Maßstab 1:50 | Dat. 14.04.2021 |
| gez. NusS | geänd. 20.05.21 |



Legende Elektroinstallation

| | | | |
|--|------------------------------------|--|-------------------------------------|
| | Rauchwarnmelder batteriebetrieben | | Klingeltaster |
| | Schutzkontaktsteckdose 1-fach | | Innensprechstelle |
| | Schutzkontaktsteckdose 2-fach | | Licht-Auslass (Decke) |
| | Ausschalter | | Licht-Auslass (Wand) |
| | Ausschalter 2 polig | | Polleuchte LED |
| | Wechselschalter | | Deckenleuchte LED |
| | Serienschalter | | Wandleuchte LED |
| | Kreuzschalter | | Fluchtwegleuchte/Sicherheitsleuchte |
| | Ausschalter beleuchtet | | RWA-Motor |
| | Taster | | RWA-Zentrale |
| | Taster beleuchtet | | RWA-Druckknopfmelder |
| | Taster beleuchtet | | RWA-Taster Fenster öffnen/schließen |
| | Lüftungsgerät | | RWA Rauchwarnmelder |
| | Jalousie oder Rolllstore Anschluss | | Bewegungsmelder Wand |
| | Lüftungsgerät | | Bewegungsmelder Decke 360° |
| | Bewegungsmelder | | Lift Rückhoht-Druckknopfmelder |
| | Wohnungsverteiler Starkstrom | | Aussensprechstelle |
| | Wohnungsverteiler Schwachstrom | | Türöffner / Motorschloss |
| | E-Anschluss Haustechnik | | Dämmungsschalter |
| | E-Anschluss Allgemein | | Außenfühler Heizung/Lüftung |
| | E-Herd Anschlussdose | | |

Anmerkungen

Die in den Plänen eingezeichneten Möbel stellen einen Einrichtungs-vorschlag dar und sind nicht bindend. Für sämtliche Möbel und sonstige Einbauten ist es erforderlich, dass vor Anfertigung Naturmaße genommen werden! Dies insbesondere auch für die Lage der Wasseranschlüsse in Küche und Bad und für die Elektroinstallationen.

Freiflächen werden im Zuge der Bauausführung den örtlichen Gegebenheiten angepasst. Daraus können sich Böschungs-/Bepflanzungsflächen ergeben. Diese sind in den Gartengrößen inkludiert. Aus der planlichen Darstellung kann kein Anspruch auf eine gesamtheitlich ebene Gartenfläche abgeleitet werden.

Bruttoflächen / Rohbaumaße Änderungen vorbehalten!