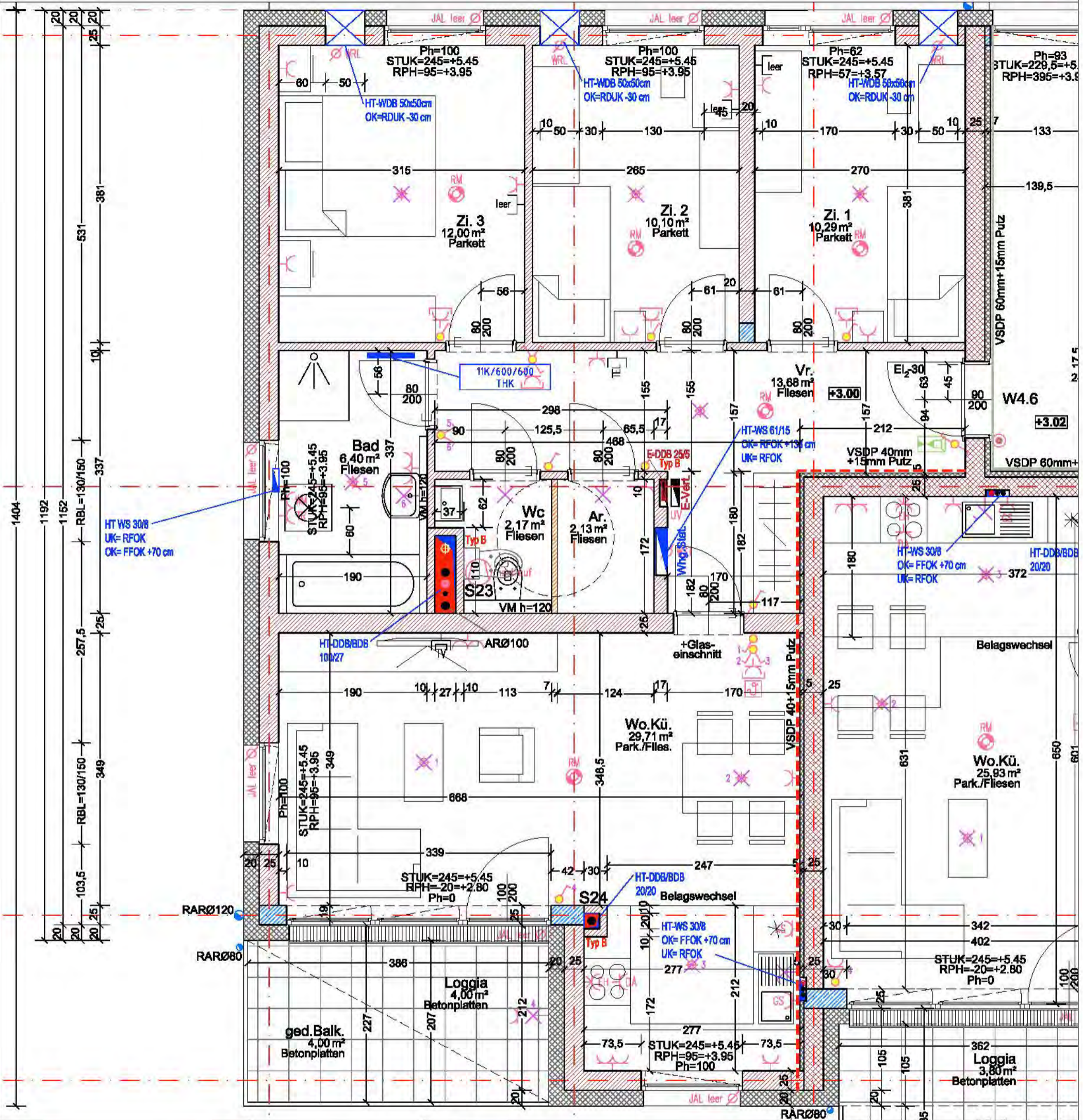


Wohnanlage Neufelderstraße, A-4030 Linz

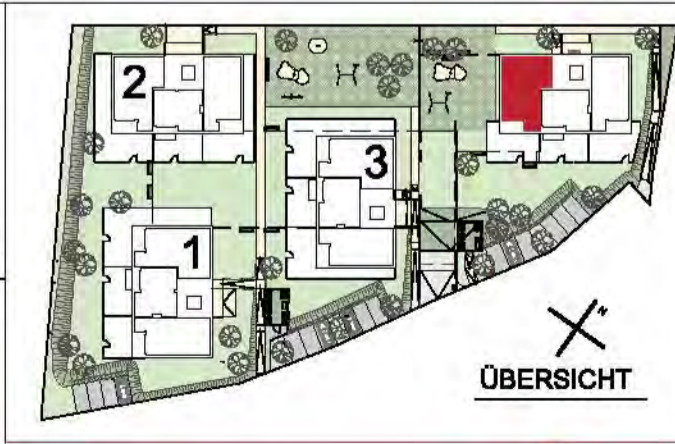
Haus 4 - W4.6 - 1.OG

Aktenzahl: 678

Adresse: Neufelderstraße 45g



TOP	W4.6
Wohnräume	86,48m ²
Loggia	4,00m ²
Gef. Fläche	90,48m ²
Ged.Ferr./Balkon	4,00m ²
Garten	-
Keller	5,75m ²



LEGENDE

	Aus-Schalter		Verteiler
	Serien-Schalter		Deckenauslass
	Wechsel-Schalter		Brandmelder
	Kreuz-Schalter		Telefon-Steckdose
	Steckdose		TV-Steckdose
	Raumthermostat		Sprechanlage
	E-Herd		Wandauslass
	Dunstabzug		Klingel-Taster
	Waschmaschine		
	WRL-Gerät		FB-Heizungsverteiler
	Wohnungsstation		Zuluftventil
			Abluftventil

architekturbüro klinglmüller
 architekturbüro klinglmüller ZT GmbH
 weingartshofstrasse 24
 4020 Linz
 Gez.: wolfiger

klinglmüller
 t +43 732/65 80 26
 office@klinglmuller.com
 www.klinglmuller.com

Mein ZUHAUSE Meine WSG

Datum: 10.02.2021



H:\A-172_WSG_WA_Neufelderstraße_Flächung_201808_Verkaufsmappe\W-4.dwg