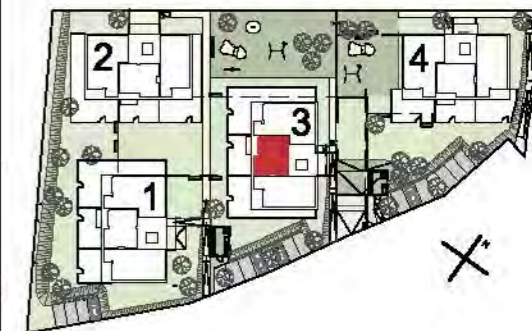


Wohnanlage Neufelderstraße, A-4030 Linz

Haus 3 - W3.8 - 2.OG

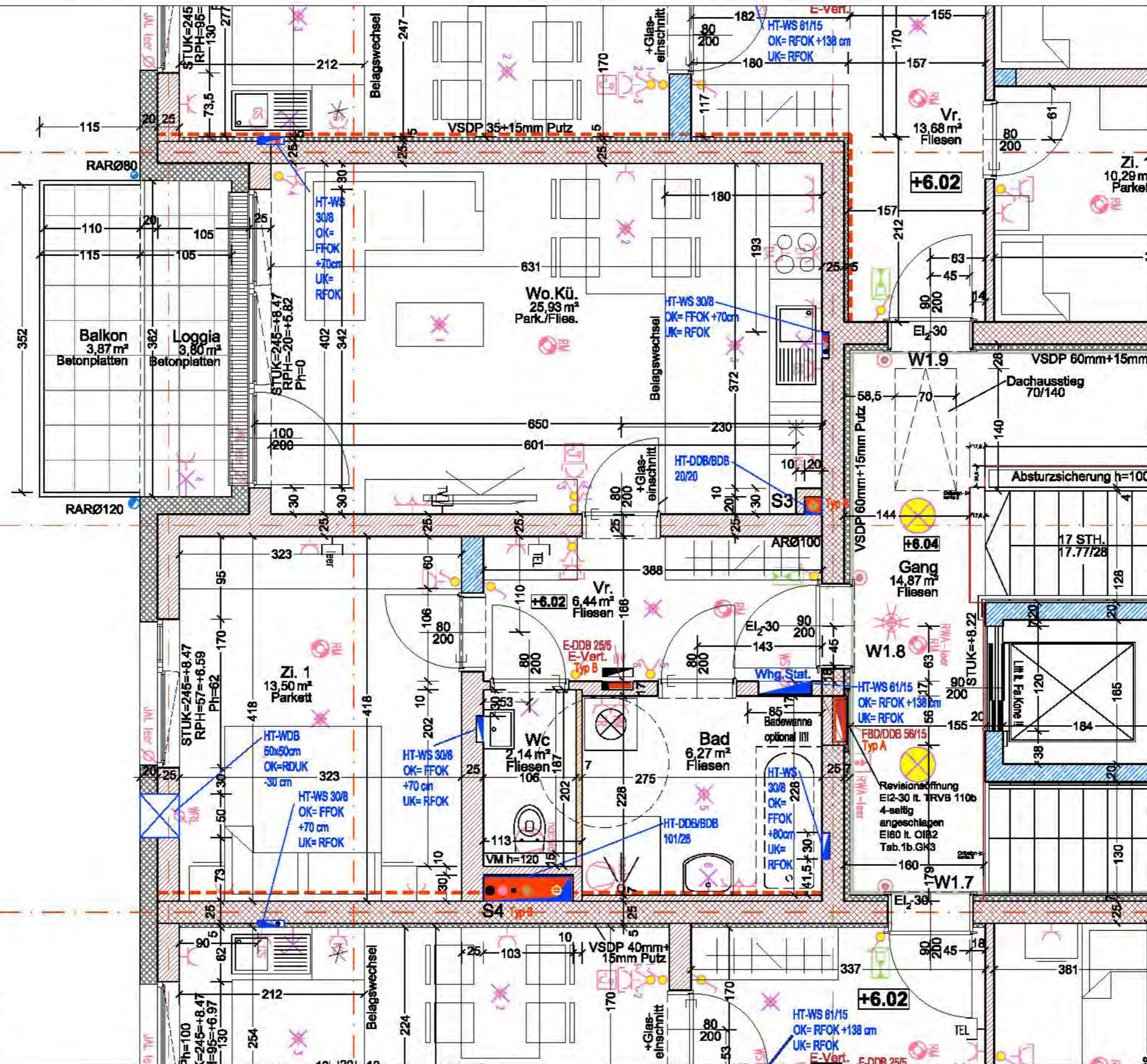
Aktenzahl: **665**
 Adresse: **Neufelderstraße 45f**

Übersicht:



13

W-1.8 - 2raum	
Wohnfläche	54,28m ²
Loggia	3,80m ²
Gesamt	58,05m ²
Balkon	3,87m ²



TOP W3.8	
Wohnräume	54,28m ²
Loggia	3,80m ²
Ges. Fläche	58,08m ²
Ged./Terr./Balkon	3,87m ²
Garten	-
Keller	3,27m ²

M 1:50 @ DIN A3

Ziegel
 SS-Ziegel
 Stahlbeton

Die in den Plänen eingezeichneten Möbel sind ein Einrichtungsbeispiel und nicht bindend. Änderungen vorbehalten! Für sämtliche Möbel und sonstige Einbauten ist zu entscheiden, wann vor Anfertigung Neumaße geschneitten werden! Dies gilt insbesondere auch für die Lage der Wasseranschlüsse in Küche und Bad und für die Elektroinstallationen. Profildetails werden in Zusammenhang mit der Ausführung der einzelnen Bauteile angegeben. Abmessungen- und Maßangaben können sich heraus ergeben. Diese sind in den eingezeichneten Maßangaben festzulegen. Aus den planischen Darstellungen kann kein Anspruch auf eine genauere Angabe der Bauteile abgeleitet werden.

14

15

W-1.7 - 3raum	
Wohnfläche	72,73m ²
Loggia	4,00m ²
Gesamt	76,73m ²

LEGENDE

- Aus-Schalter
- Serien-Schalter
- Wechsel-Schalter
- Kreuz-Schalter
- Steckdose
- Raumthermostat
- E-Herd
- Dunstabzug
- Waschmaschine
- WRL-Gerät
- Wohnungsstation
- Verteiler
- Deckenauslass
- Brandmelder
- Telefon-Steckdose
- TV-Steckdose
- Sprechanlage
- Wandauslass
- Klingel-Taster
- FB-Heizungsverteiler
- Zuluventil
- Abluftventil



architekturbüro klingmüller
 architekturbüro klingmüller ZT GmbH
 wagnerhofstrasse 24
 4020 Linz
 +43 732165 80 26
 office@klingmueller.com
 www.klingmueller.com

Gez.: wolfiger Datum: 10.02.2021