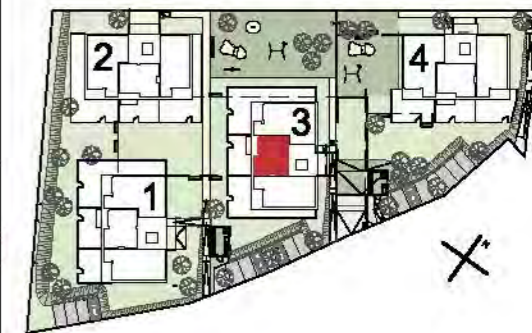


Wohnanlage Neufelderstraße, A-4030 Linz

Haus 3 - W3.5 - 1.OG

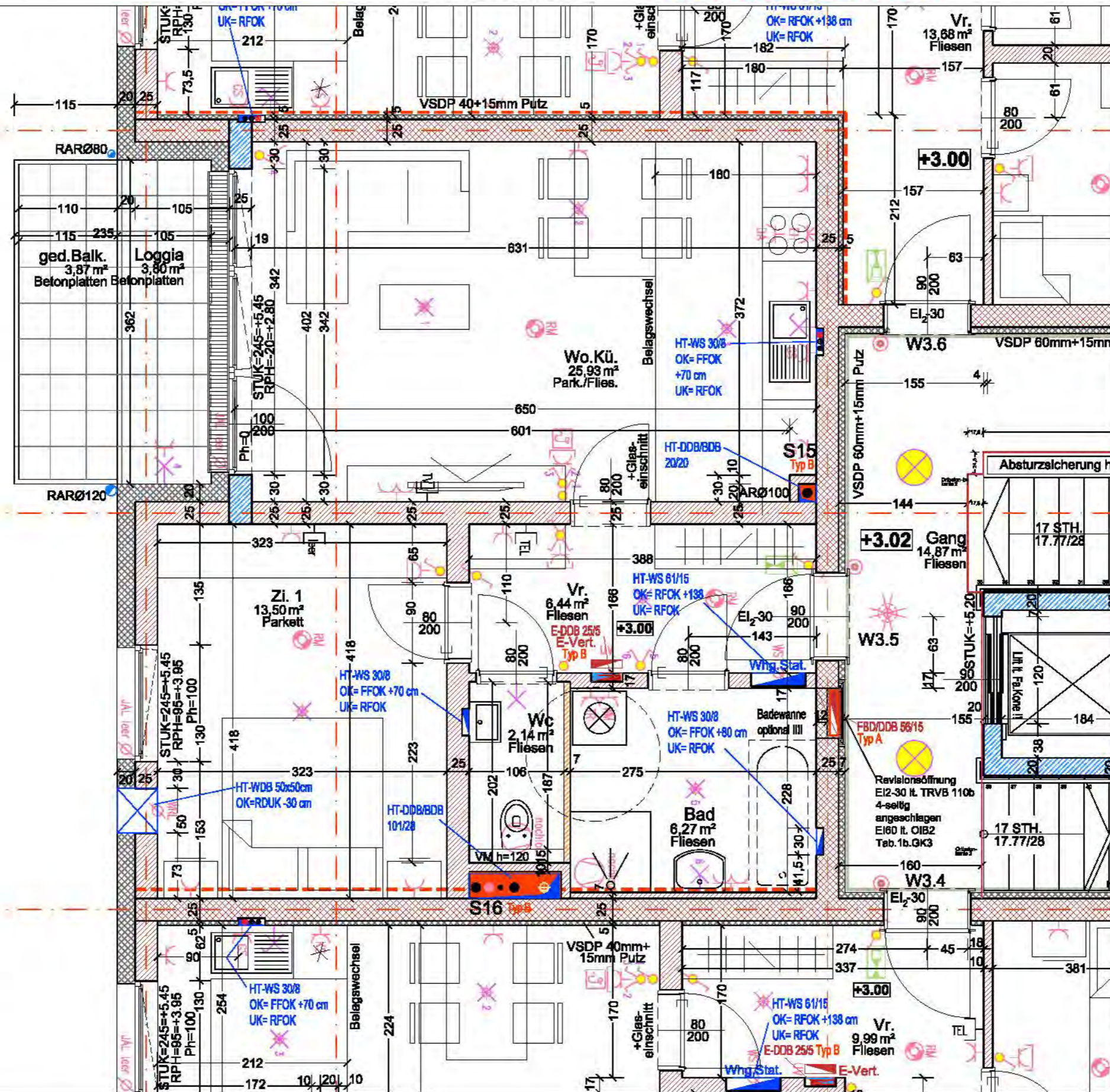
Aktenzahl: **665**
 Adresse: **Neufelderstraße 45f**

Übersicht:



W-3.5 - 2raum	
Wohnfläche	54,28m ²
Loggia	3,80m ²
Gesamt	58,08m ²
Ged.Balkon	3,87m ²

W-3.4 - 3raum	
Wohnfläche	72,73m ²
Loggia	4,00m ²
Gesamt	76,73m ²
Ged.Balkon	4,00m ²



TOP W3.5	
Wohnräume	54,28m ²
Loggia	3,80m ²
Gesamt	58,08m ²
Gef. Fläche	58,08m ²
Ged.Fern/Balkon	3,87m ²
Garten	-
Keller	3,74m ²

M 1:50 @ DIN A3

0 0,5m 1m 1,5m 2m

Die in den Plänen angezeichneten Möbel sind ein Einrichtungsbeispiel und nicht bindend. Änderungen vorbehalten! Für sämtliche Möbel und sonstige Einbauten ist zu entscheiden, wann vor Anfertigung Neumasse gemessen werden! Dies gilt insbesondere auch für die Lage der Wasseranschlüsse in Küche und Bad und für die Elektroinstallationsstellen. Profildetails werden in Zusammenhang mit den üblichen Baugewerksleistungen angegeben. Abwägungs- und Regelungsleistungen können sich heraus ergeben. Diese sind in den entsprechenden Leistungsunterlagen festzulegen. Aus dem planmäßigen Dienstleistungsantrag kann kein Anspruch auf eine gesondert abgerechnete Ebene gestellt werden.

- ### LEGENDE
- Aus-Schalter
 - Verteiler
 - Serien-Schalter
 - Deckenauslass
 - Wechsel-Schalter
 - Brandmelder
 - Kreuz-Schalter
 - Telefon-Steckdose
 - Steckdose
 - TV-Steckdose
 - Raumthermostat
 - Sprechanlage
 - E-Herd
 - Wandauslass
 - Dunstabzug
 - Klingel-Taster
 - Waschmaschine
 - WRL-Gerät
 - FB-Heizungsverteiler
 - Wohnungsstation
 - Zuluftventil
 - AL
 - Abluftventil



architekturbüro klinglmüller

architekturbüro klinglmüller ZT GmbH
 walgarthofstrasse 24
 4020 Linz

1 +43 732165 80 26
 office@klinglmuller.com
 www.klinglmuller.com

Gez.: wolfiger Datum: 10.02.2021