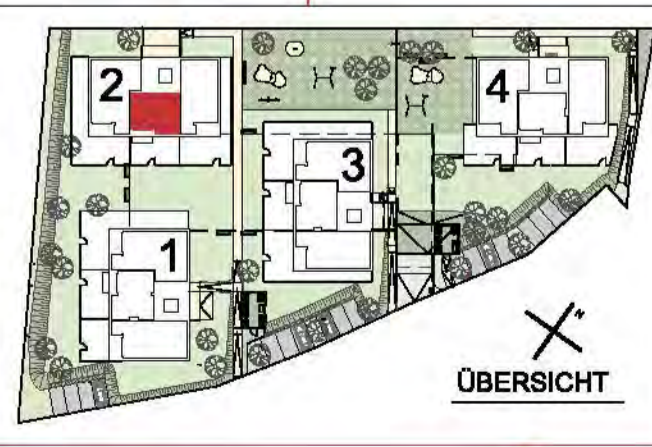


W-2.8 - 2raum	
Wohnfläche	55,22m <sup>2</sup>
Loggia	3,80m <sup>2</sup>
Gesamt	59,02m <sup>2</sup>
Balkon	3,87m <sup>2</sup>

TOP	W2.8
Wohnräume	55,22m <sup>2</sup>
Loggia	3,80m <sup>2</sup>
Gef. Fläche	59,02m <sup>2</sup>
Ged.Terr./Balkon	3,87m <sup>2</sup>
Garten	-
Keller	9,68m <sup>2</sup>



Die in den Plänen angegebenen Maßstäbe sind nur Einrichtungsmaßstab und nicht Strichmaß. Änderungen vorbehalten! Für elektrische Mittel sind sonstige Strichmaße bis zur Anfertigung bis zum Bauantrag zu erörtern. Dies gilt insbesondere auch für die Lage der Wasseranschlüsse in Küche und Bad und für die Elektroinstallationen. Frühlösungen werden bei Züge der Bauausführung dem örtlichen Gegebenheiten angepasst. Blöcke- und Befestigungsstellen können durch andere geänd. Diese sind in den ausgearbeiteten Darstellungen anzugeben. Aus den statischen Überlegungen kann kein Anspruch auf eine geschweißte oder andere Verbindung abgeleitet werden.

**architekturbüro klinglmüller**  
 architekturbüro klinglmüller ZT GmbH  
 weingartshofstrasse 24  
 4020 Linz  
 Gez.: wolfiger

**klinglmüller**  
 t +43 732/65 80 26  
 office@klinglmüller.com  
 www.klinglmüller.com  
 Datum: 10.02.2021

Mein ZUHAUSE Meine WSG

H:\A-172\_WSG\_WA\_Neufelderstraße\_Flächung\_201808\_Verkaufsmappe\W-2.8.dwg