

TOP	W2.2
Wohnräume	55,22m ²
Loggia	3,80m ²
Gef. Fläche	59,02m ²
Ged. Terr. /Balkon	4,16m ²
Garten	39,34m ²
Keller	10,42m ²

M 1:50 @ DIN A3

Die in den Plänen angegebenen Mittel sind als Richtungsangabe und nicht bindend. Änderungen vorbehalten! Für sämtliche Mittel und sonstige Streifen ist zu erwarten, dass vor Ausführung letztermalig genehmigt werden! Dies gilt insbesondere auch für die Lage der Wasseranschlüsse in Küche und Bad und für die Stahlbetondecken. Freiflächen werden im Zuge der Bauausführung den örtlichen Gegebenheiten angepasst. Abstände von Bauteilgruppen können sich ändern. Dies ist in den entsprechenden Genehmigungen festzulegen. Aus den obigen Dimensionen kann kein Anspruch auf eine genauere Angabe der Oberflächenabstände werden.



LEGENDE

	Aus-Schalter		Verteiler
	Serien-Schalter		Deckenauslass
	Wechsel-Schalter		Brandmelder
	Kreuz-Schalter		Telefon-Steckdose
	Steckdose		TV-Steckdose
	Raumthermostat		Sprechanlage
	E-Herd		Wandauslass
	Dunstabzug		Klingel-Taster
	Waschmaschine		
	WRL-Gerät		FB-Heizungsverteiler
	Wohnungstation		Zuluftventil
			Abluftventil

HAA-172_W63_WA Neufelderstraße_Vorlaufmappe/W-2.2.dwg



Wohnanlage Neufelderstraße, A-4030 Linz

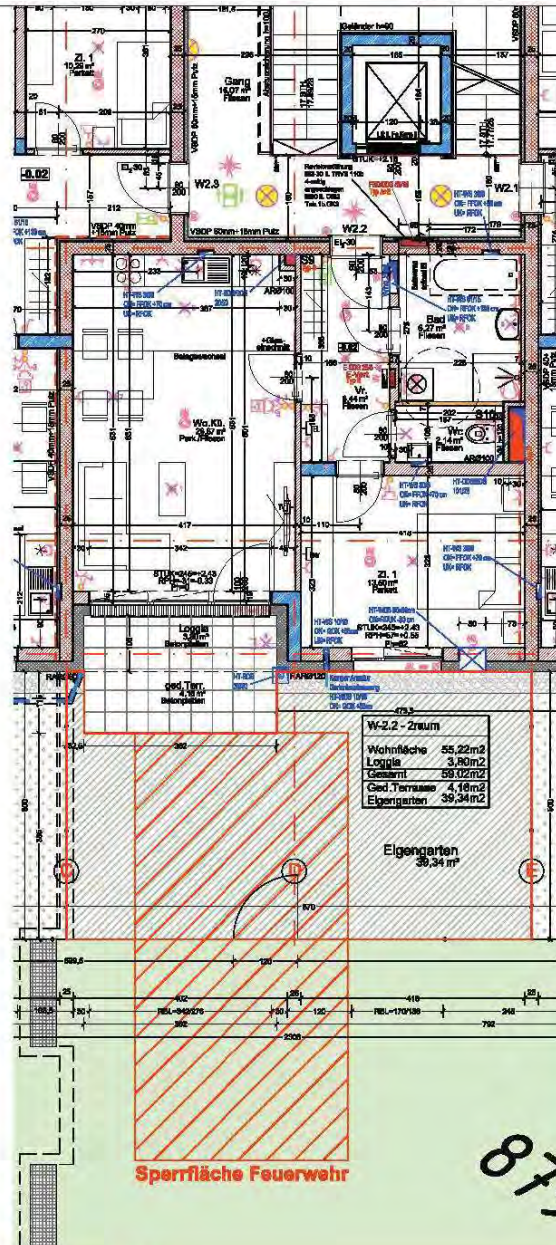
Haus 2 - W2.2 - Eigengarten

Aktenzahl:

665

Adresse:

Neufelderstraße 45e



M=1:100



M 1:100 @ DIN A3

0m 0,5 1m 1,5 2m 2,5 3m

39,34m²

Das in dieser Planung dargestellte Modell wird an
Charaktergemäßigkeit und nicht leitend. Anzugeben vorab
Für alle Fälle Maßstab und sonstige Einheiten ist zu vermeiden, wenn
vorherige Maßstäbe gemessen werden!
Dies gilt insbesondere auch für die Lage der Messpunkte in
Küchen und Bädern und für die Elektroverhältnisse.
Freistellen werden für Zuge der Bauausführung von öffentlichen
Gegensetzen vorgegeben.
Klosetts- und Badraumgepläne können sich heraus ergeben.
Diese sind in der entsprechenden Darstellung festlegen.
Aus dem planischen Darstellung kann kein Anspruch auf eine
genauere als etwaige Verhältnisse gemessen werden.

Mein ZUHAUSE
Meine



architekturbüro
architekturbüro Klinglmüller ZT GmbH
Walfingerhofstraße 24
4020 Linz

Klinglmüller
T +43 73226 80 28
office@klingmueller.com
www.klingmueller.com

Gez.: walfinger

Datum: 10.02.2021