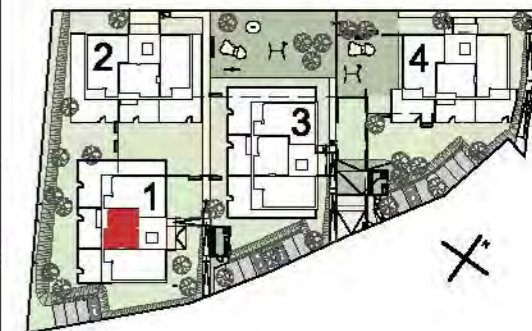


Wohnanlage Neufelderstraße, A-4030 Linz

Haus 1 - W1.5 - 1.OG

Aktenzahl: **665**
 Adresse: **Neufelderstraße 45d**

Übersicht:



W-1.5 - 2raum

Wohnfläche	54,28m ²
Loggia	3,80m ²
Gesamt	58,08m ²
Ged.Balkon	3,87m ²

TOP W1.5

Wohnräume	54,28m ²
Loggia	3,80m ²
Gesamt	58,08m ²

M 1:50 @ DIN A3

Gef. Fläche 58,08m²

Ged.Fern/Balkon	3,87m ²
Garten	-
Keller	9,03m ²

Die in den Plänen angezeichneten Möbel sind ein Einrichtungsbeispiel und nicht bindend. Änderungen vorbehalten! Für sämtliche Möbel und sonstige Einbauten ist zu entscheiden, wann vor Anfertigung Neumuster geschnitten werden! Dies gilt insbesondere auch für die Lage der Wasseranschlüsse in Küche und Bad und für die Elektroinstallationen. Profildaten werden in Zuge der Baueinstellung der Flächen gegenübergestellt. Abmessungs- und Befestigungslinien können sich heraus ergeben. Diese sind in den abgemessenen Darstellungen festgehalten. Aus den planischen Darstellungen kann kein Anspruch auf eine genehmigte ebene Darstellung abgeleitet werden.

- Ziegel
- SS-Ziegel
- Stahlbeton



W-1.4 - 3raum

Wohnfläche	72,73m ²
Loggia	4,00m ²
Gesamt	76,73m ²
Ged.Balkon	4,00m ²

LEGENDE

	Aus-Schalter		Verteiler
	Serien-Schalter		Deckenauslass
	Wechsel-Schalter		Brandmelder
	Kreuz-Schalter		Telefon-Steckdose
	Steckdose		TV-Steckdose
	Raumthermostat		Sprechanlage
	E-Herd		Wandauslass
	Dunstabzug		Klingel-Taster
	Waschmaschine		WRL-Gerät
	FB-Heizungsverteiler		Zuluventil
	Wohnungsstation		Abluftventil



architekturbüro klinglmüller
 architekturbüro klinglmüller ZT GmbH
 wagnerhofstrasse 24
 4020 Linz

1 +43 732165 80 26
 office@klinglmüller.com
 www.klinglmüller.com

Gez.: wolfiger Datum: 10.02.2021

H:\A-172_WSG_WA_Neufelderstraße_Pflichting_2018\08_Verkaufsmappe\W1.5.dwg