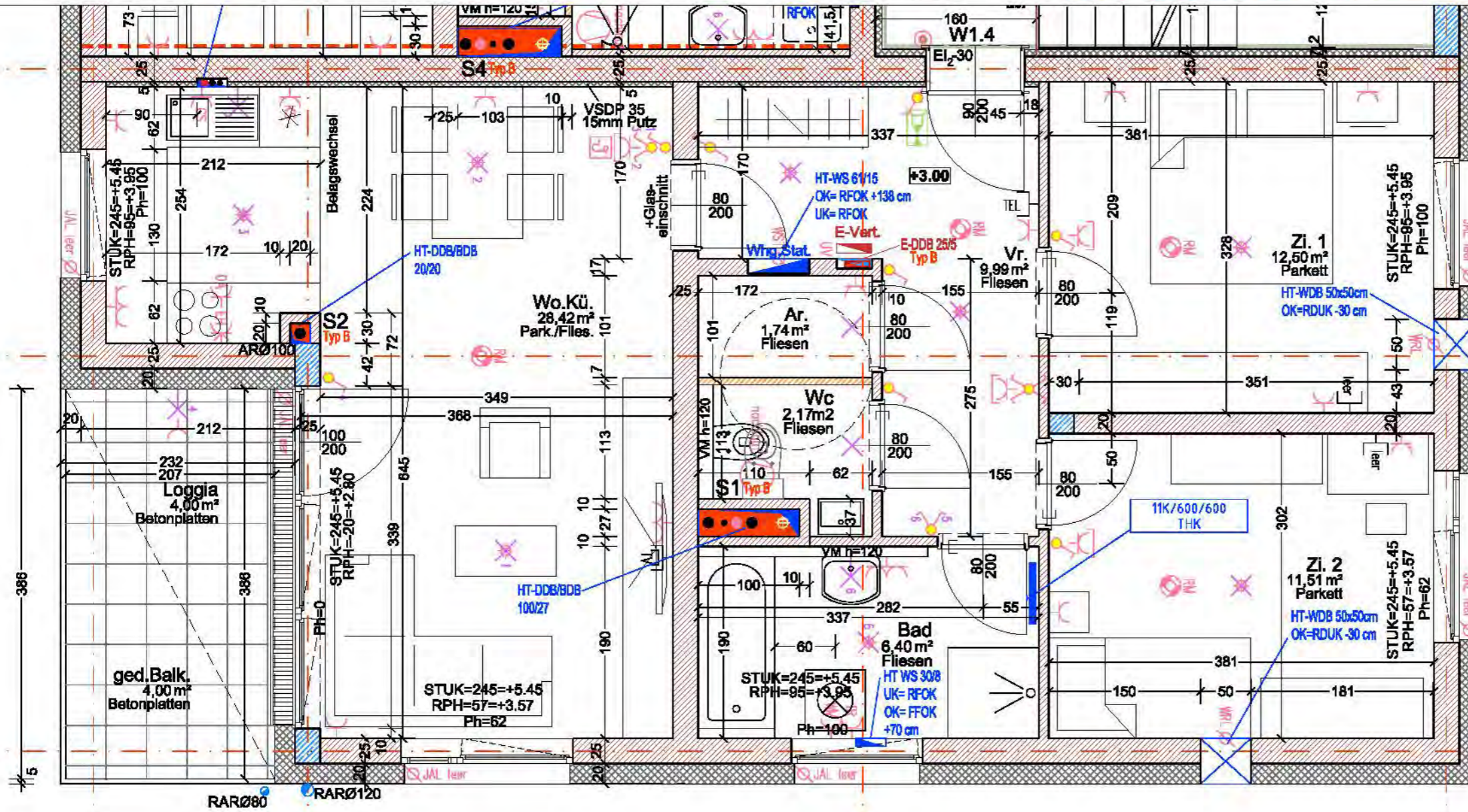
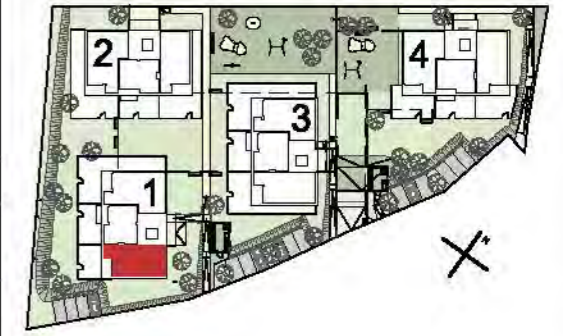


Wohnanlage Neufelderstraße, A-4030 Linz

Haus 1 - W1.4 - 1.OG

Aktenzahl: **665**
 Adresse: **Neufelderstraße 45d**

Übersicht:



TOP W1.4	
Wohnräume	72,73m ²
Loggia	4,00m ²
Gef. Fläche	76,73m²
Ged./Terr/Balkon	4,00m ²
Garten	-
Keller	9,70m ²

Ziegel
 SS-Ziegel
 Stahlbeton

M 1:50 @ DIN A3

Die in den Plänen eingezeichneten Möbel sind ein Einrichtungsbeispiel und nicht bindend. Änderungen vorbehalten! Für sämtliche Möbel und sonstige Einbauten ist zu entscheiden, wie viel Anfertigung Neufelderstraße gesponsert werden soll. Dies gilt insbesondere auch für die Lage der Wasserschläuche in Küche und Bad und für die Elektroinstallationen. Profildetails werden in Zusammenhang mit der Baueinstellung der Einbauten/Objektentwürfen erarbeitet. Möberrang- und Regelanforderungen können sich heraus ergeben. Diese sind in den entsprechenden Darstellungen festzulegen. Aus dem planmäßigen Einbauumfang kann kein Anspruch auf eine gesondert abgegebene Garantierteilung abgeleitet werden.

LEGENDE

	Aus-Schalter		Verteiler
	Serien-Schalter		Deckenauslass
	Wechsel-Schalter		Brandmelder
	Kreuz-Schalter		Telefon-Steckdose
	Steckdose		TV-Steckdose
	Raumthermostat		Sprechanlage
	E-Herd		Wandauslass
	Dunstabzug		Klingel-Taster
	Waschmaschine		
	WRL-Gerät		FB-Heizungsverteiler
	Wohnungsstation		Zuluftventil
	AL		Abluftventil



architekturbüro **klingsmüller**
 architekturbüro klingsmüller ZT GmbH
 walgenhofstrasse 24
 4020 Linz
 +43 732/65 80 26
 office@klingsmueller.com
 www.klingsmueller.com

Gez.: wolfiger Datum: 10.02.2021

H:\A-172_WSG_WA_Neufelderstraße_Pflichting_2016\08_Verkaufsmappe\W1.4.dwg