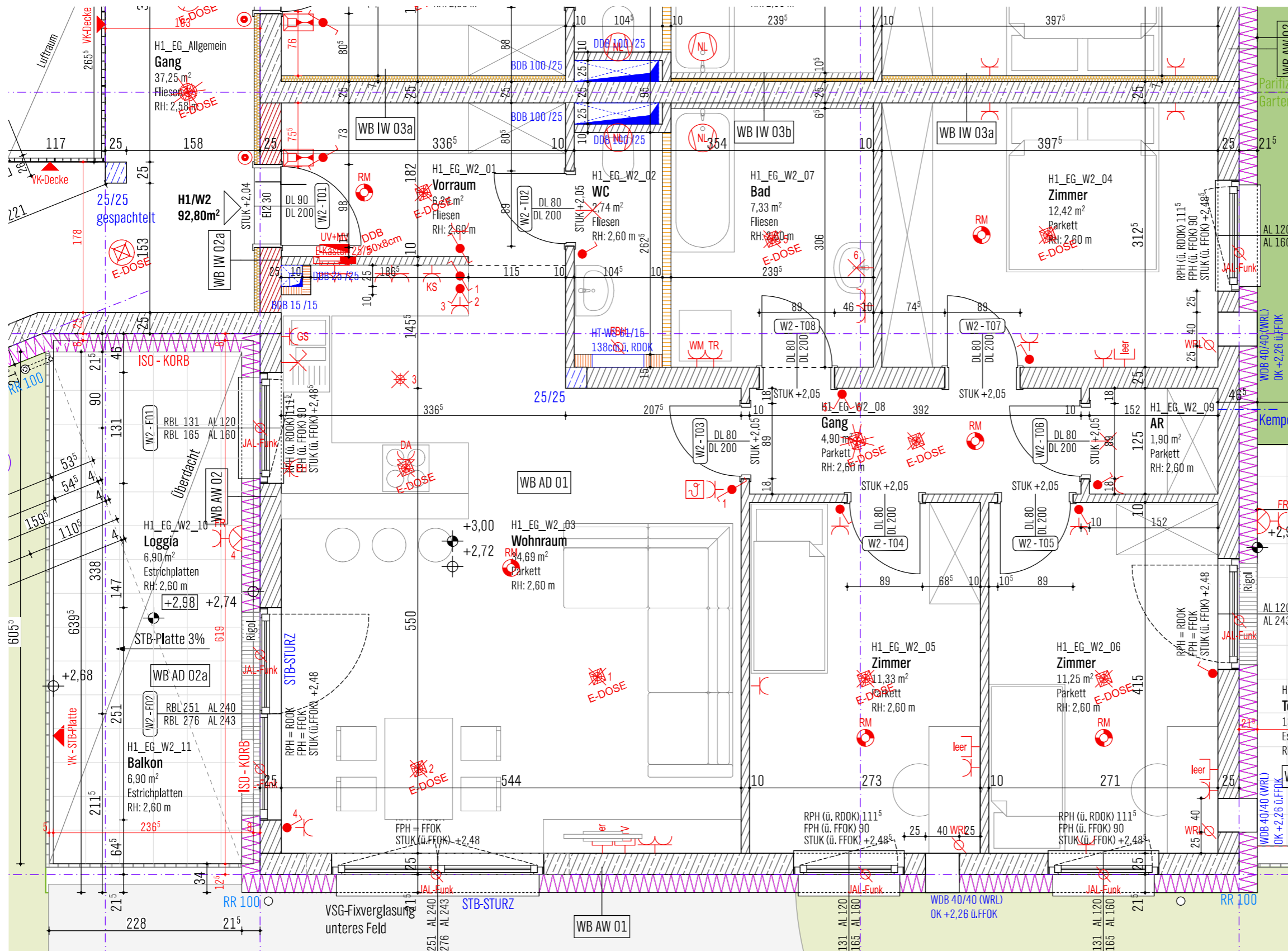
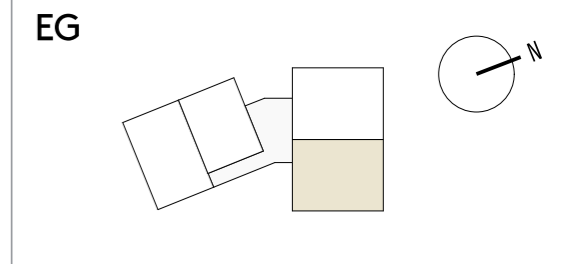


Wohnanlage "Zwei Eichen"



H1/W2		
H1_EG_W2_01	Vorraum	6,24
H1_EG_W2_02	WC	2,74
H1_EG_W2_03	Wohnraum	34,69
H1_EG_W2_04	Zimmer	12,42
H1_EG_W2_05	Zimmer	11,33
H1_EG_W2_06	Zimmer	11,25
H1_EG_W2_07	Bad	7,33
H1_EG_W2_08	Gang	4,90
H1_EG_W2_09	AR	1,90
		92,80 m²
H1/W2 Balkon		
H1_EG_W2_11	Balkon	6,90
		6,90 m²
H1/W2 Grundstück		
H1/W2	Garten	11,45
		11,45 m²
H1/W2 Keller		
H1_UG_W2	K.A. H1/W2	5,04
		5,04 m²
H1/W2 Loggia		
H1_EG_W2_10	Loggia	6,90
		6,90 m²
H1/W2 Terrasse		
H1_EG_W2_11	Terrasse	13,06
		13,06 m²



WSG
 Gemeinnützige Wohn- und Siedlergemeinschaft
 regGenmbH
 Goethestraße 2, 4020 Linz, +43 732 664471

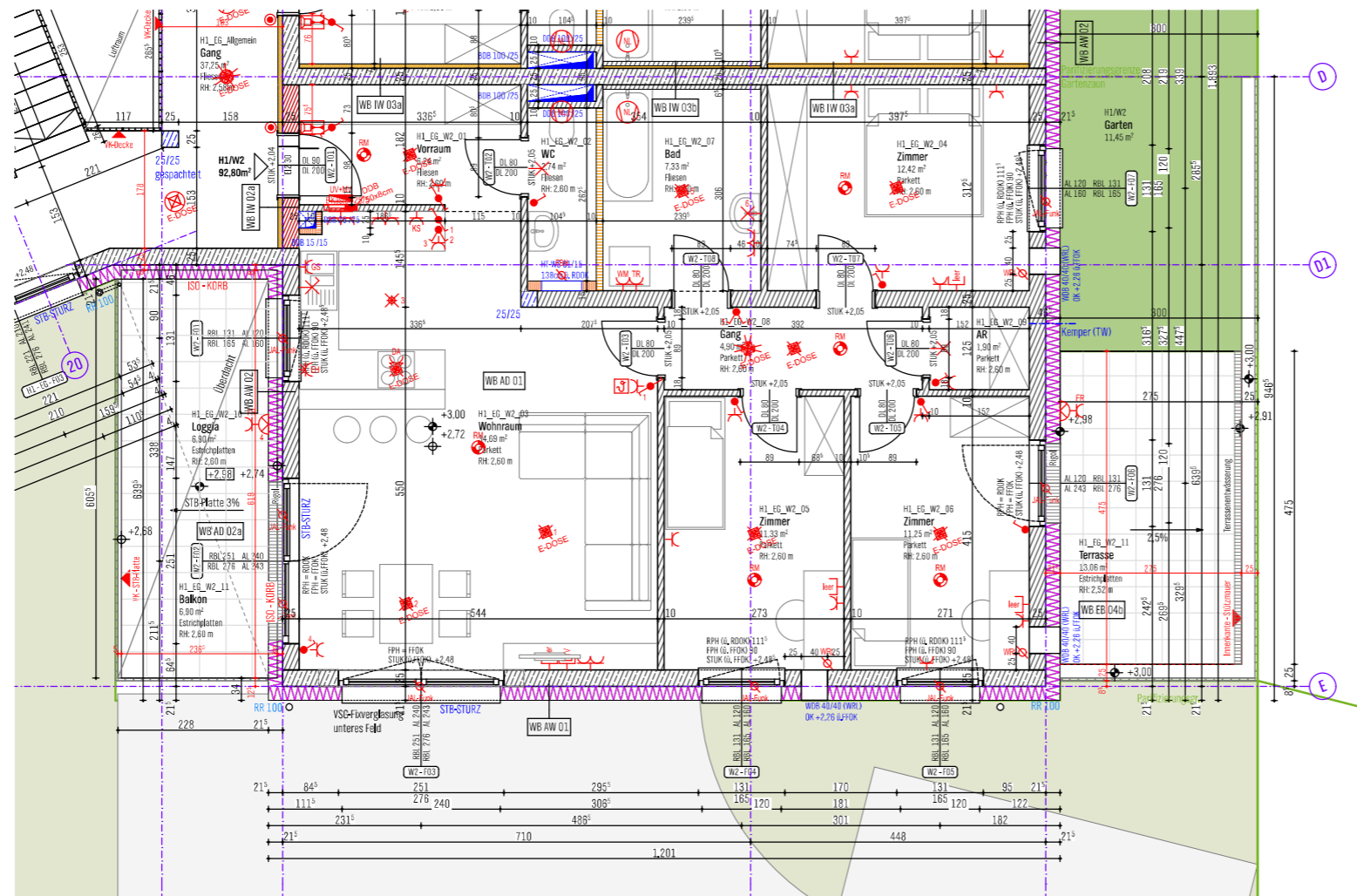


332_2.a 13.11.2020

1:50 Haus 1 - Wohnung 2

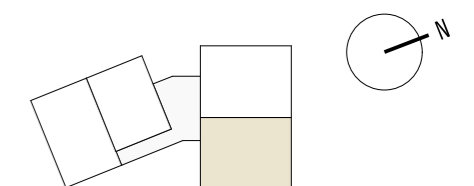
[] Tp3 Architekten ZT GmbH
 Hofberg 10/2, A-4020 Linz
 +43 732 773097
 architekten@tp3.at

Wohnanlage "Zwei Eichen"



H1/W2		
H1_EG_W2_01	Vorraum	6,24
H1_EG_W2_02	WC	2,74
H1_EG_W2_03	Wohnraum	34,69
H1_EG_W2_04	Zimmer	12,42
H1_EG_W2_05	Zimmer	11,33
H1_EG_W2_06	Zimmer	11,25
H1_EG_W2_07	Bad	7,33
H1_EG_W2_08	Gang	4,90
H1_EG_W2_09	AR	1,90
		92,80 m²
H1/W2 Balkon		
H1_EG_W2_11	Balkon	6,90
		6,90 m²
H1/W2 Grundstück		
H1/W2	Garten	11,45
		11,45 m²
H1/W2 Keller		
H1_UG_W2	K.A. H1/W2	5,04
		5,04 m²
H1/W2 Loggia		
H1_EG_W2_10	Loggia	6,90
		6,90 m²
H1/W2 Terrasse		
H1_EG_W2_11	Terrasse	13,06
		13,06 m²

EG



WSG
Gemeinnützige Wohn- und Siedlergemeinschaft
regGenmbH
Goethestraße 2, 4020 Linz, +43 732 664471



332_2.b

13.11.2020

1:100

Haus 1 - Wohnung 2



Tp3 Architekten ZT GmbH
Hofberg 10/2, A-4020 Linz
+43 732 773097
architekten@tp3.at