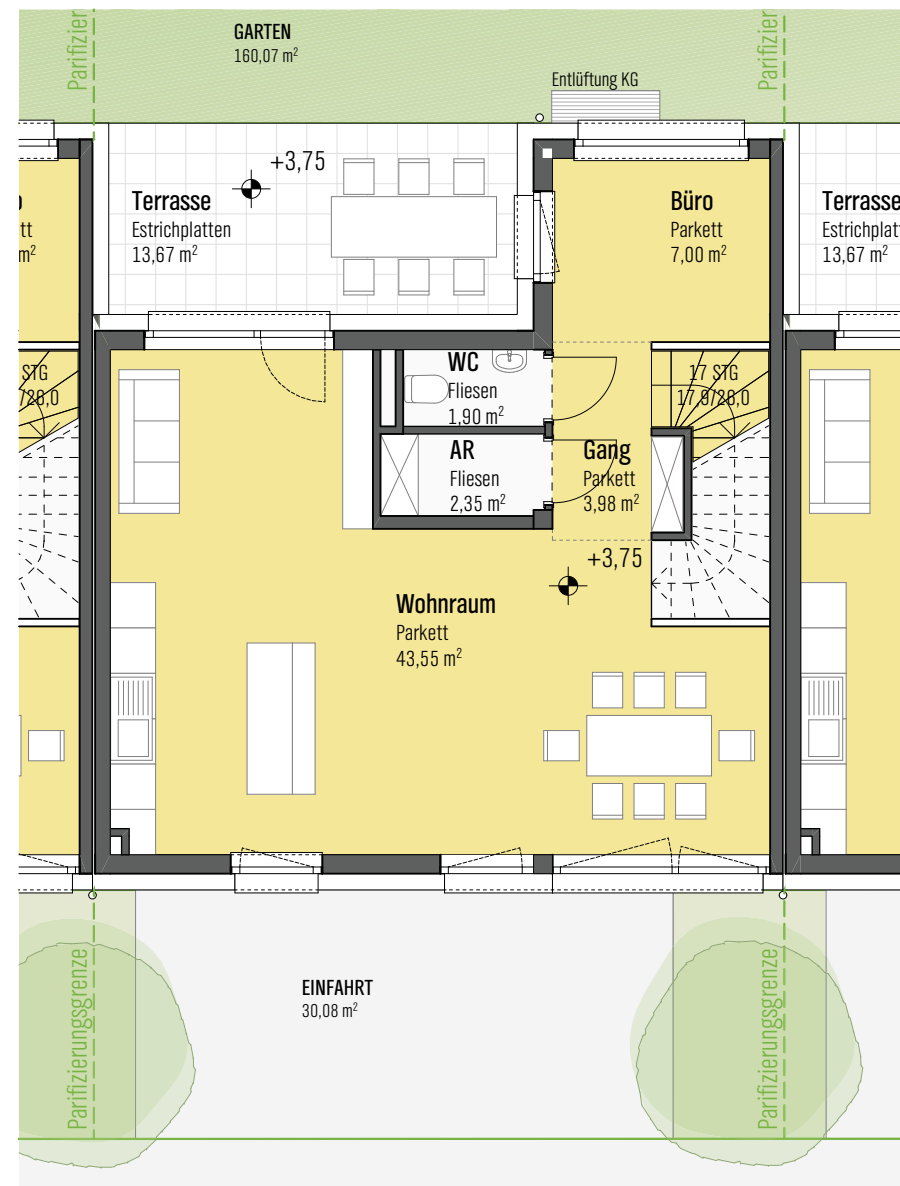
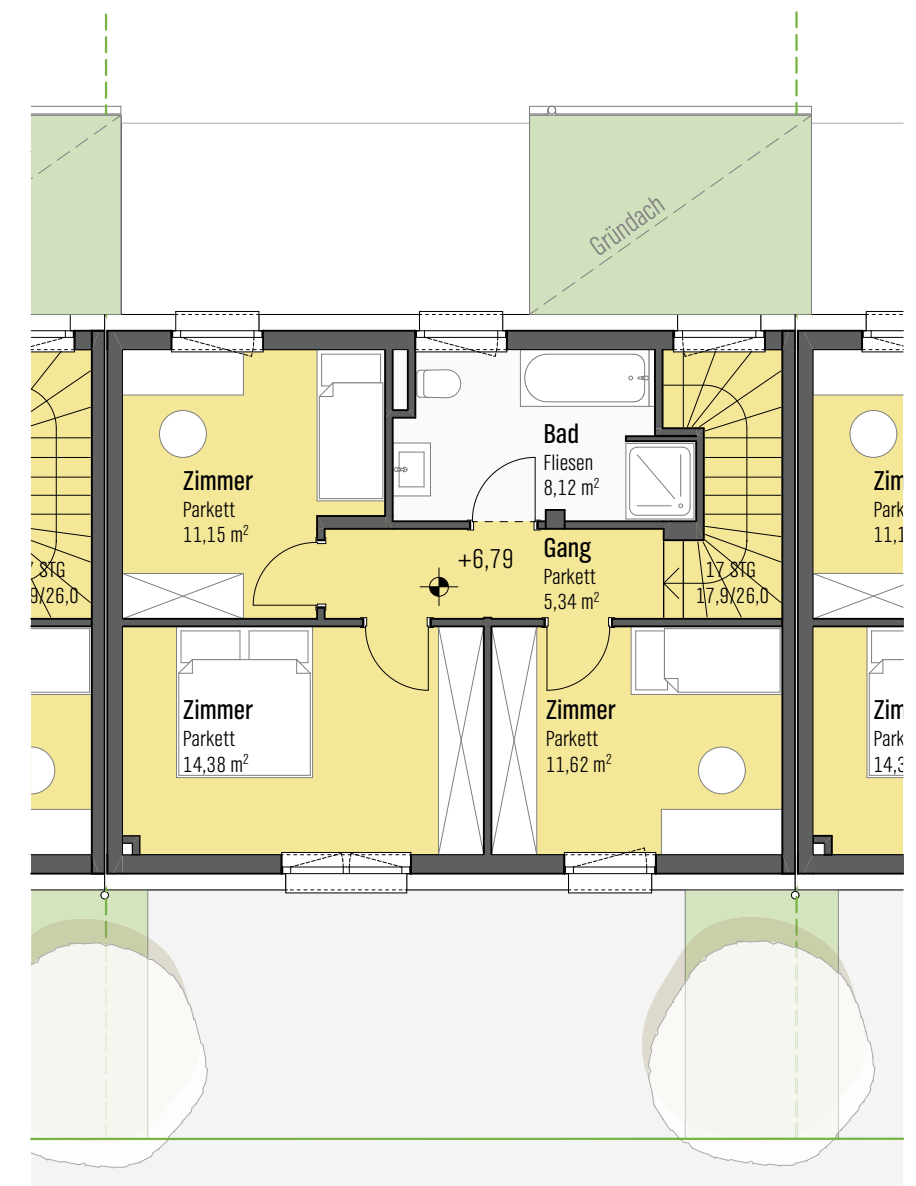


KG M 1:100



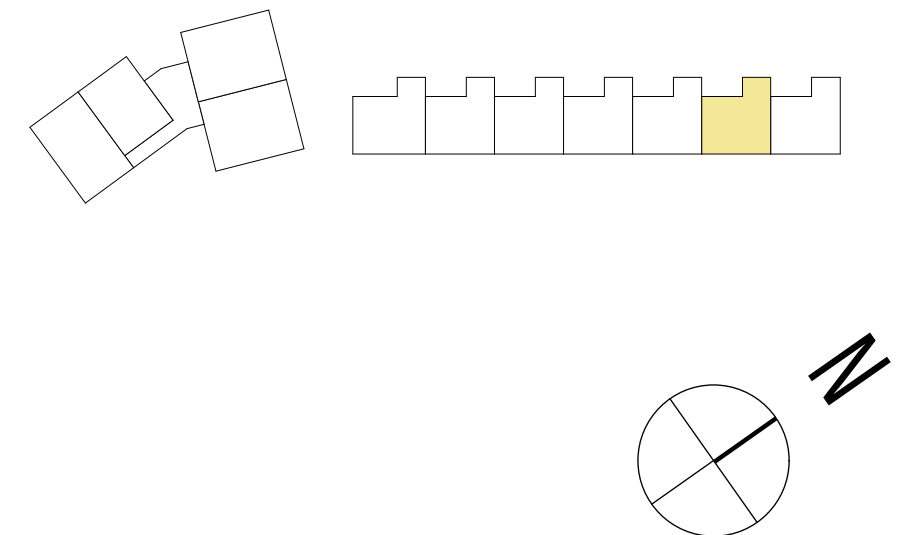
EG M 1:100



1.OG 1:100

RH 06			
RH_EG_RH 06_01	Gang	3,98	
RH_EG_RH 06_02	Büro	7,00	
RH_EG_RH 06_03	Wohnraum	43,55	
RH_EG_RH 06_04	WC	1,90	
RH_EG_RH 06_05	AR	2,35	
RH_OG_RH 06_01	Gang	5,34	
RH_OG_RH 06_02	Zimmer	11,15	
RH_OG_RH 06_03	Zimmer	14,38	
RH_OG_RH 06_04	Zimmer	11,62	
RH_OG_RH 06_05	Bad	8,12	
RH_UG_RH 06_01	Vorraum	11,91	
RH_UG_RH 06_02	AR	1,28	
		122,58 m²	

RH 06 Grundstück			
	RH06	EINFAHRT	30,08
	RH06	GARTEN	160,07
			190,15 m²
RH 06 Keller			
	RH_UG_RH 06	Garage	34,87
	RH_UG_RH 06	Rad, Müll	8,14
	RH_UG_RH 06	Technik	10,72
			53,73 m²
RH 06 Terrasse			
	RH_EG_RH 06_06	Terrasse	13,67
			13,67 m²



WSG
Gemeinnützige Wohn- und Siedlergemeinschaft
regGenmbH
Goethestraße 2, 4020 Linz, +43 732 664471



tp3 Architekten ZT GmbH
Hofberg 10/2, A-4020 Linz
+43 732 773097
architekten@tp3.at