

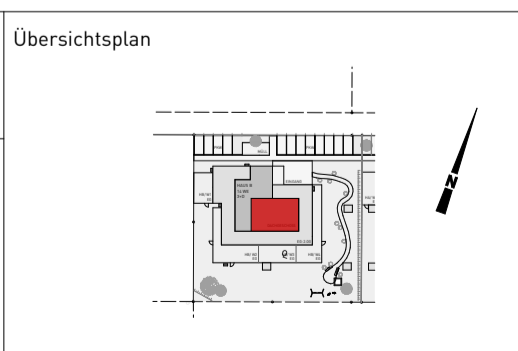
Wohnung	HB/ W14
WOHNRÄUME	85,85 m ²
LOGGIA	8,67 m ²
WNFL	94,52 m²
TERR./ BALKON	26,54 m ²
GARTEN	
KELLER	5,56 m ²

Anmerkungen

A 2020.03.24 BAD anpassbarer Wohnbau Raumaufteilung

B 2020.04.24 Wohnraumlüftung Einzelgeräte

- Ziegelmauerwerk
 - Schallschutzziegel
 - Stahlbeton
 - Wärmedämmung
 - Trockenbau/ Gipskarton
- Die in den Plänen eingezeichneten Möbel ist ein Einrichtungsvorschlag und nicht bindend. Änderungen vorbehalten!
- Für sämtliche Möbel und sonstige Einbauten ist es erforderlich, dass vor Anfertigung Naturmaße genommen werden!
- Dies gilt insbesondere auch für die Lage der Wasseranschlüsse in Küche und Bad und für die Elektroinstallationen.
- Freiflächen werden im Zuge der Bauausführung den örtlichen Gegebenheiten angepasst. Bläsungs-/Bepflanzungsflächen können sich hieraus ergeben.
- Diese sind in den Gartengrößen inkludiert. Aus den planlichen Darstellungen kann kein Anspruch auf eine gesamtheitlich ebene Gartenfläche abgeleitet werden.
- Bruttoflächen / Rohbaumaße Änderungen vorbehalten



- Legende**
- Aus-Schalter
 - Serien-Schalter
 - Wechsel-Schalter
 - Doppel-Wechsel-Schalter
 - Kreuz-Schalter
 - Klingel-Taster
 - Licht-Taster
 - 2pol-Aus-Schalter
 - Steckdose 1fach
 - Steckdose 2fach
 - Steckdose 3fach
 - CEE 5pol
 - Raumthermostat
 - Lüfter mit Nachlaufrelais
 - Licht-Auslass (Decke)
 - Licht-Auslass (Wand)
 - Licht-Auslass (Direkt-Wand)
 - Wandleuchte
 - Deckenleuchte
 - Rauchmelder
 - Sprechanlage (Innen)
 - Telefon-Dose
 - TV-Dose
 - Unterverteiler
 - Deckendose
 - Leerrohr

F2 ARCHITEKTEN ZT GMBH
 MAG. ARCH. MARKUS FISCHER + MAG. ARCH. CHRISTIAN FRÖMEL
 GRABEN 21/FEDERNFABRIK, 4690 SCHWANENSTADT, OBERÖSTERREICH
 T: +43 7673 75544, E: OFFICE@F2-ARCHITEKTEN.AT, F2-ARCHITEKTEN.AT

plannr.	WB 14.1 B	gezeichnet
datum	17.12.2019	geprüft
masstab	1:50	plangröße A3

Mein ZUHAUSE Meine **WSG**