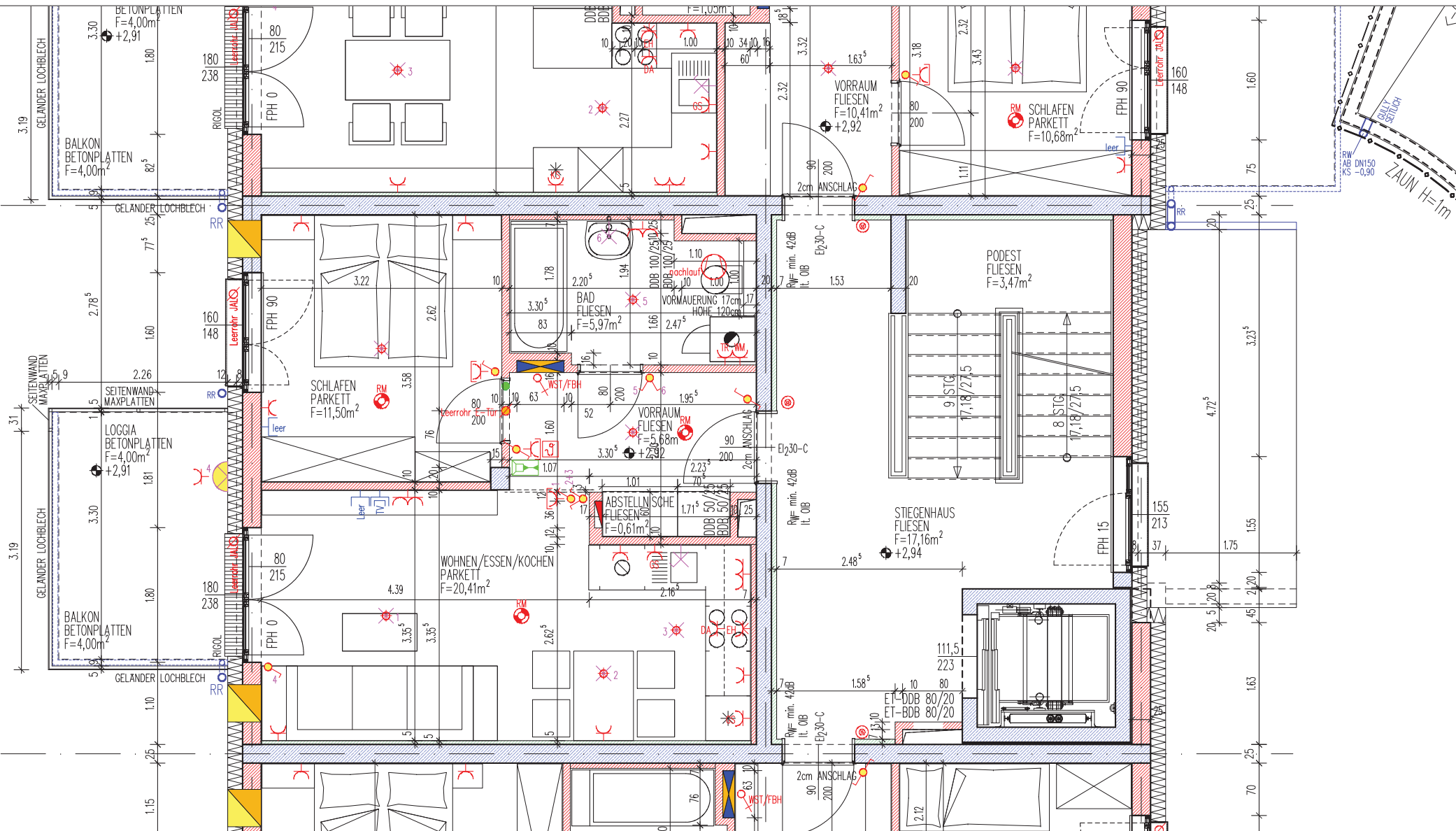
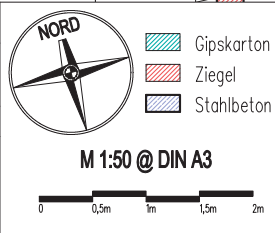


WOHNANLAGE TRAUNDORFERSTRASSE

HAUS 3 - H3/W5 - 1.OG
 ADRESSE: Traundorferstraße 207



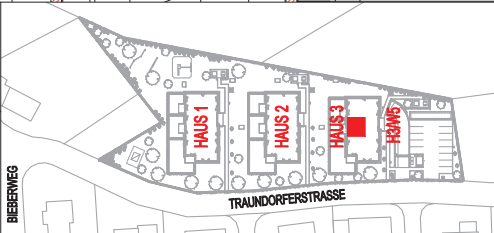
WOHNUNG	H3/W5
WOHNRÄUME	44,17m²
LOGGIA	4,00m²
GEF. FLÄCHE	48,17m²
TERR./BALKON	4,00m²
GARTEN	-
KELLER	3,30m²



Mein ZUHAUSE
 Meine **WSG**

ARCHITEKTEN ZELLINGER GÜNHOLD + PARTNER ZIVILTECHNIKER GESMBH
 A-4020 LINZ OÖERSTRASSE 7 TEL. +43 732 683434 FAX +43 732 683009 OFFICE@ZGCP.AT

ÜBERSICHT
 04.08.2020



LEGENDE

- Steckdose
- Aus-Schalter
- Serien-Schalter
- Wechsel-Schalter
- Kreuz-Schalter
- Licht-Taster
- E-Verteiler
- Wandlampe
- Raumthermostat
- Sprechanlage
- Klingel-Taster
- Wohnungsstation + FB-Heizungsverteiler
- Wandauslass
- WRL-Gerät

Die in diesen Plänen eingezeichneten Möbel sind ein Einrichtungsversuch und nicht bindend. Änderungen vorbehalten!!!
 Für sämtliche Möbel und sonstige Einbauten ist es erforderlich, dass vor Anfertigung der Räume geordnet werden!!!
 Dies gilt insbesondere auch für die Lage der Wasseranschlüsse in Küche und Bad und für Elektroanschlüsse.
 Freiflächen werden im Zuge der Bauausführung den örtlichen Gegebenheiten angepasst.
 Stützsäulen- und Lüftungsauslässe können sich hieraus ergeben. Diese sind in den ausgetragten Ortsgängen inkludiert.
 Aus den planmäßigen Darstellung kann kein Anspruch auf eine genauere Ausführung dieser Gegebenheiten abgeleitet werden.