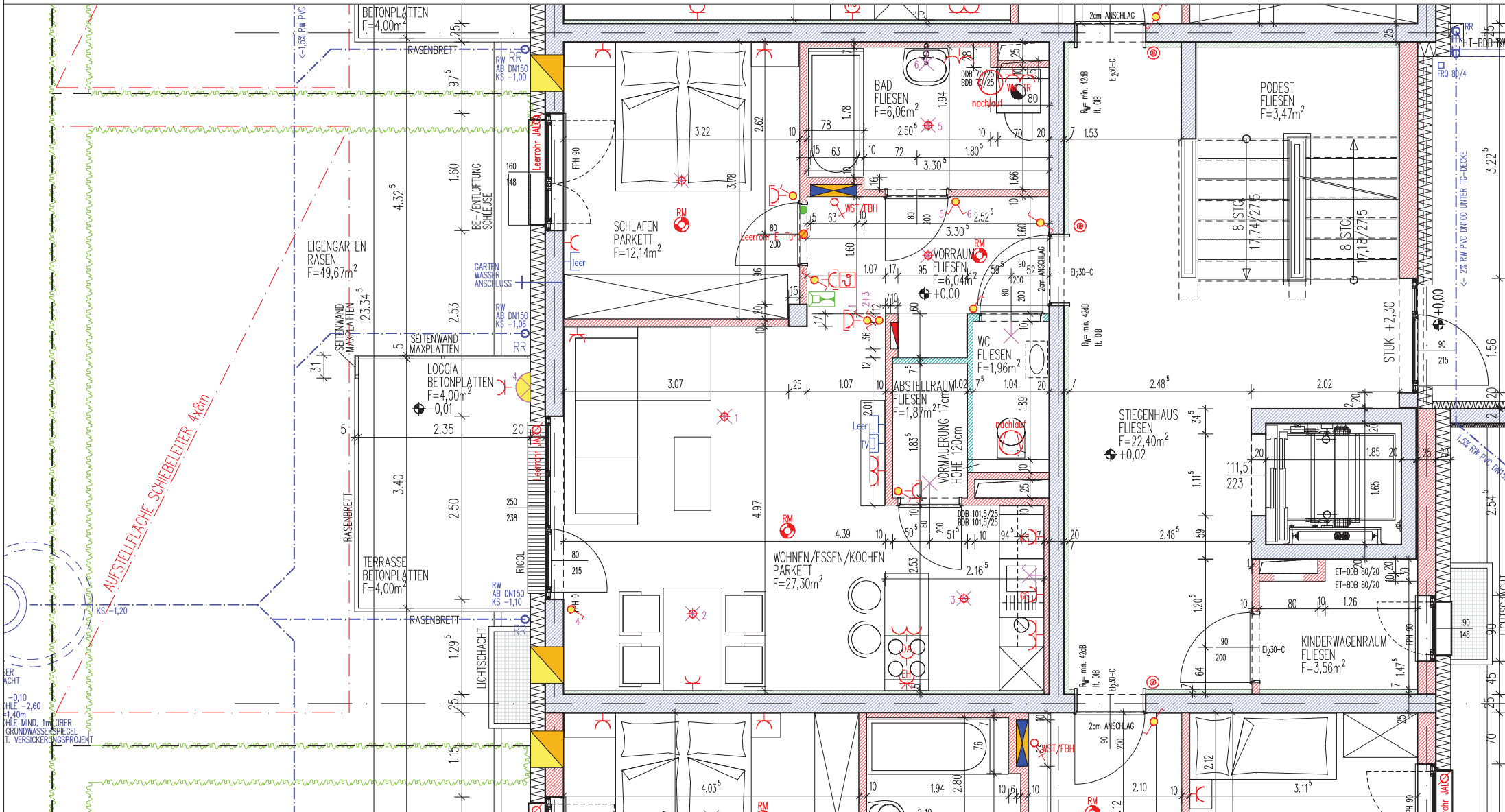
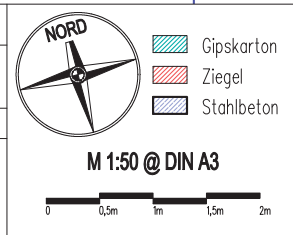


# WOHNANLAGE TRAUNDORFERSTRASSE

HAUS 1 - H1/W2 - EG  
ADRESSE: Traundorferstraße 203



<b>WOHNUNG</b>	<b>H1/W2</b>
<b>WOHNRAUME</b>	<b>55,37m<sup>2</sup></b>
<b>LOGGIA</b>	<b>4,00m<sup>2</sup></b>
<b>GEF. FLÄCHE</b>	<b>59,37m<sup>2</sup></b>
<b>TERR./BALKON</b>	<b>4,00m<sup>2</sup></b>
<b>GARTEN</b>	<b>49,67m<sup>2</sup></b>
<b>KELLER</b>	<b>4,34m<sup>2</sup></b>

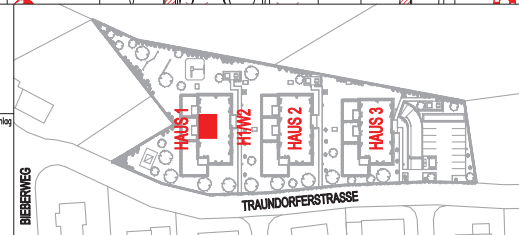


**Mein ZUHAUSE**  
*Meine* **WSG**

ÜBERSICHT  
04.08.2020

ARCHITEKTEN ZELLINGER GUNTHOLD + PARTNER ZIVILTECHNIKER GESMBH  
A-4020 LINZ OBERSTRASSE 7 TEL: +43 732 683434 FAX: +43 732 683009 OFFICE@ZG-AT

Die in diesen Plänen eingezeichneten Möbel sind ein Einrichtungswunsch und nicht bindend. Änderungen vorbehalten!  
Für sämtliche Möbel und sonstige Einbauten ist es erforderlich, dass vor Anfertigung Notizen gemacht werden!!!  
Dies gilt insbesondere auch für die Lage der Wasseranschlüsse in Küche und Bad und für Elektroinstallations-  
Freiflächen werden im Zuge der Bauabstimmung den örtlichen Gegebenheiten angepasst.  
Stöckungs- und Lüftungsgitter können sich hieraus ergeben. Diese sind in den ausgetragten Grundrissen inblau dargestellt. Aus den planmäßigen Darstellungen kann kein Anspruch auf eine genauere Ausführung dieser Gitterfläche abgeleitet werden.



**LEGENDE**

- Steckdose
- Aus-Schalter
- Serien-Schalter
- Wechsel-Schalter
- Kreuz-Schalter
- Licht-Taster
- E-Verteiler
- Wandlampe
- Telefon-Steckdose
- TV-Steckdose
- Brandmelder
- Deckenauslass
- Wandauslass
- Wohnungsstation + FB-Heizungsverteiler
- Raumthermostat
- Sprechanlage
- Klingel-Taster