

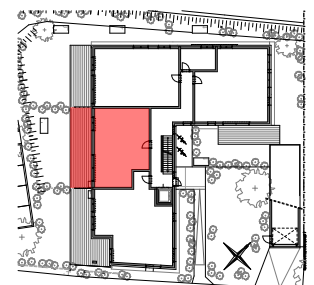
Bemerkungen:

Änderungen infolge Behördenauflagen, haustechnischer und konstruktiver Maßnahmen vorbehalten. Statische und bauphysikalische Details sind nicht Planinhalt. Die Wohnungs- und Raumgrößen sind ca. Angaben und können sich aufgrund der Detail- und Ausführungsplanung sowie Bautoleranzen ändern. Dieser Plan ist zum Anfertigen von Einbaumöbeln nicht geeignet. Einrichtung erfolgt lt. Bau- und Ausstattungsbeschreibung. Haustechniksymbole und Sanitärkeramik (Badewannen, Waschlisch, WC's etc.) sind nicht massgenau und definieren nur die Lage. Einrichtungsgegenstände sind im Kaufpreis nicht inkludiert.

M 1:100
Stand 07.05.2020

W2 - Erdgeschoss

2 Zimmerwohnung	65,20m ²
Terrasse	6,36m ²
Loggia	23,32m ²
Garten	29,97m ²



Lageplan EG