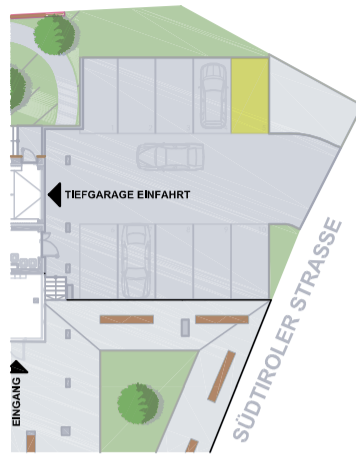
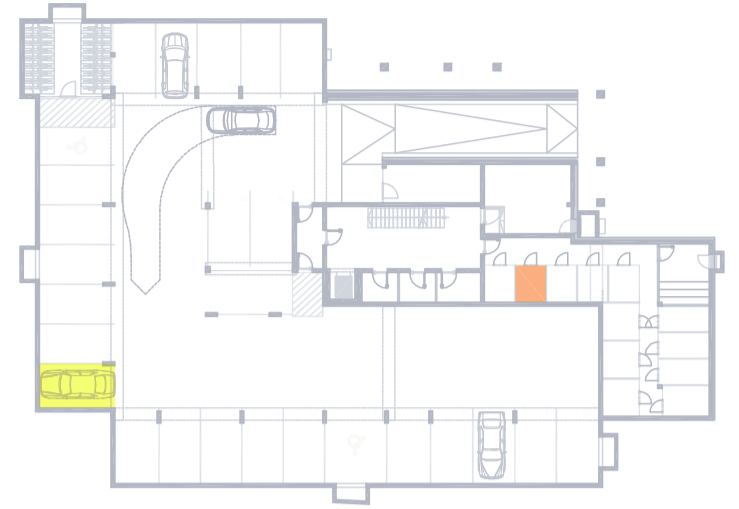




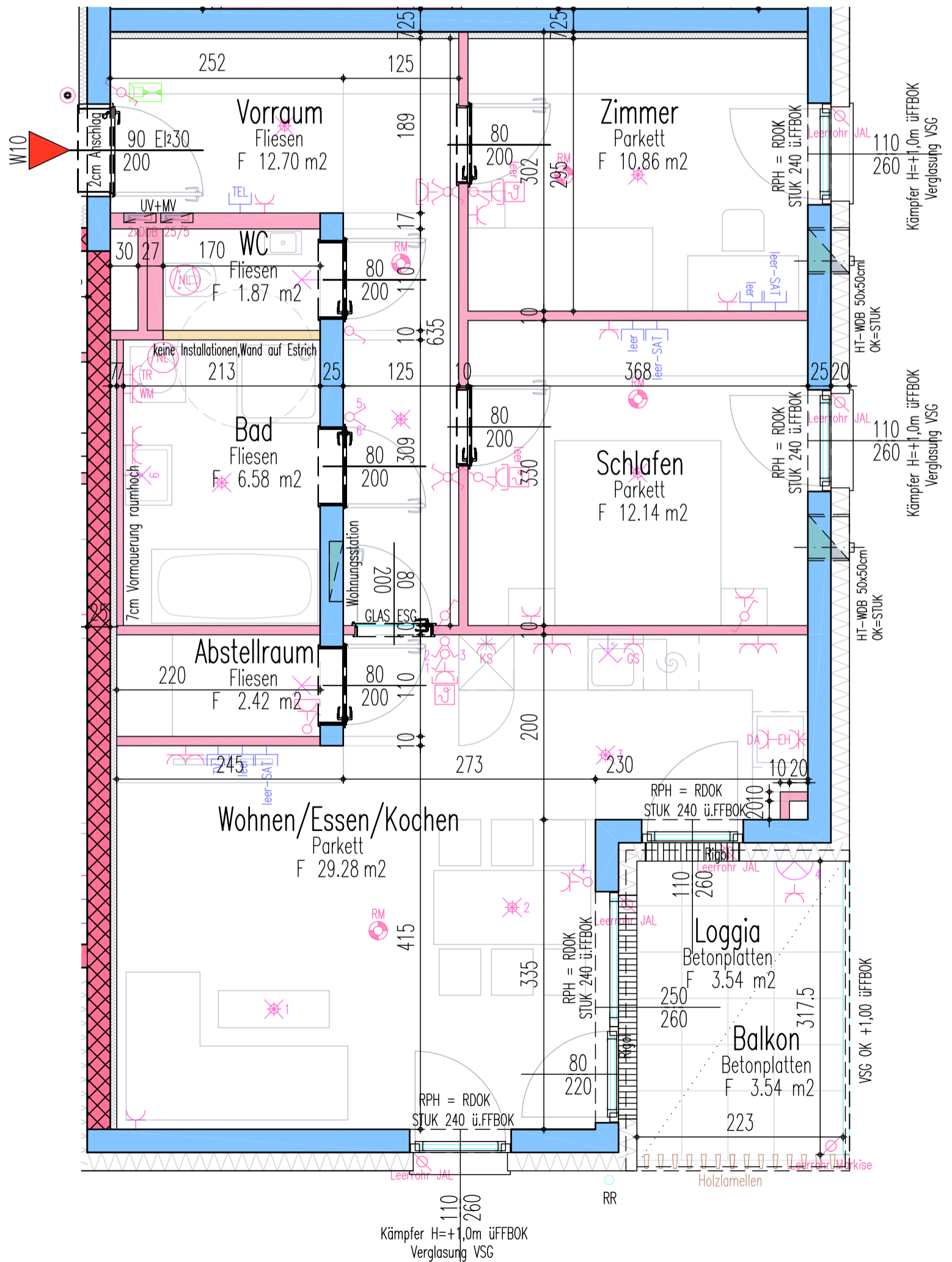
Übersichtsplan



Ausschnitt Parkplatz EG



Tiefgarage/Keller



Wohnfläche	75,85 m ²
Loggia	3,54 m ²
Wohnnutzfläche	79,39 m ²
Balkon	3,54 m ²

LEGENDE

- STAHLBETON
- ZIEGELMAUERWERK TRAGEND
- SCHALLSCHUTZZIEGEL
- ZIEGELMAUERWERK NICHTTRAGEND
- GIPSKARTONWAND
- WOHNUNG
- KELLERABTEIL
- PKW STELLPLATZ
- BALKON / LOGGIA / TERRASSE
- EIGENGARTEN