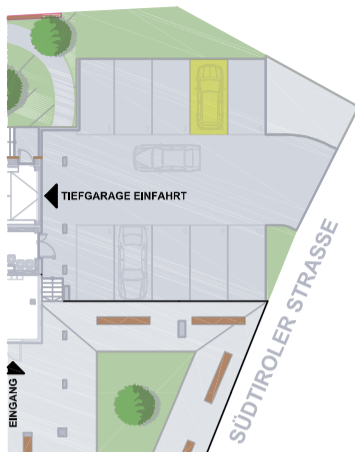
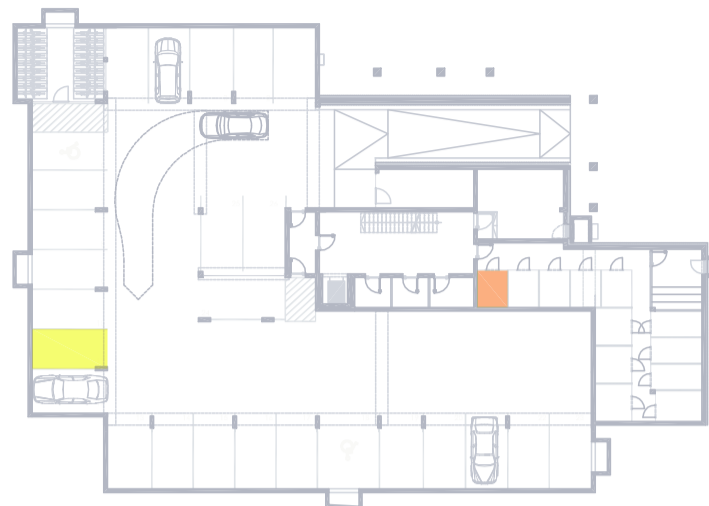




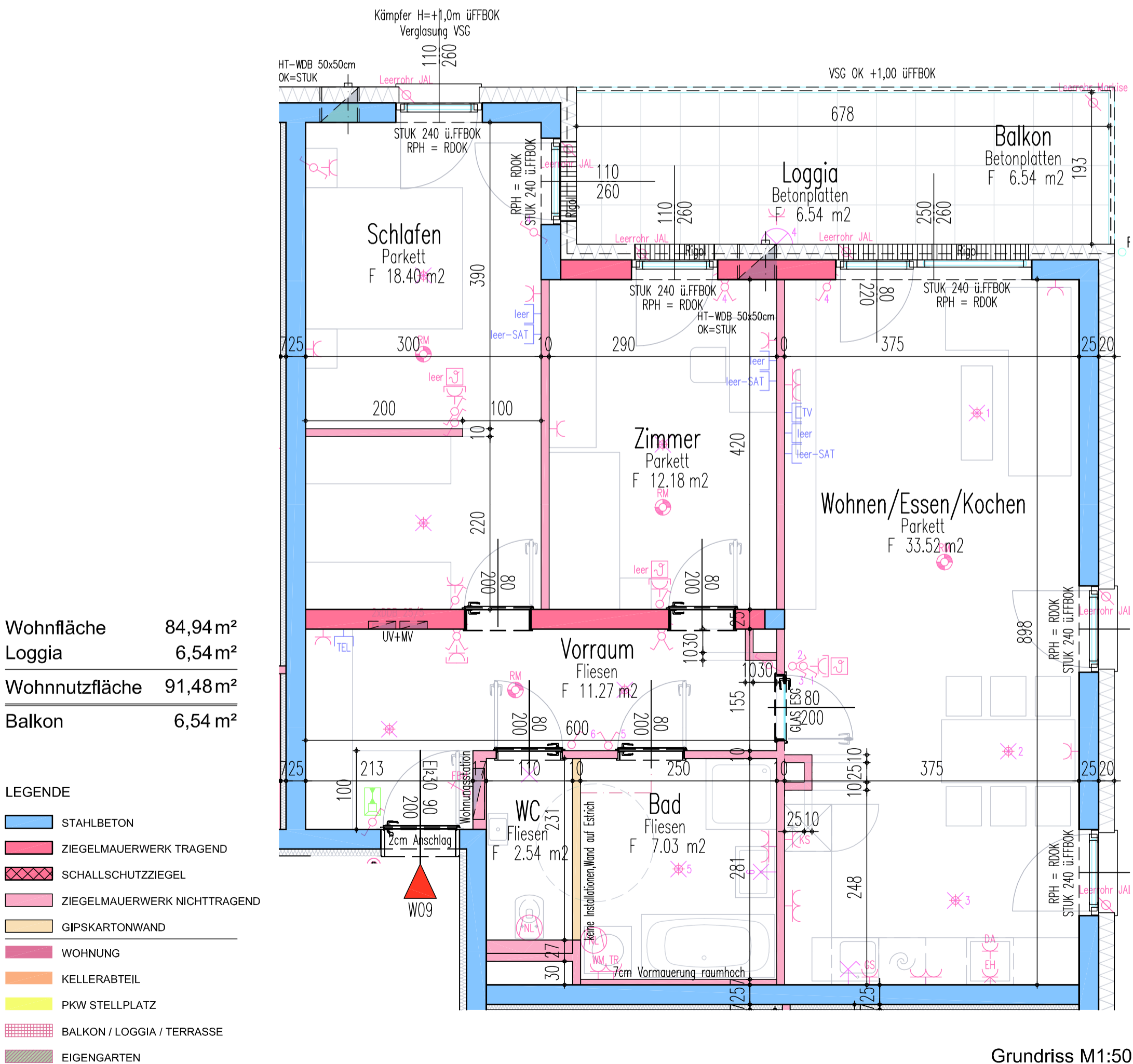
Übersichtsplan



Ausschnitt Parkplatz EG



Tiefgarage/Keller



Wohnfläche	84,94 m ²
Loggia	6,54 m ²
Wohnnutzfläche	91,48 m ²
Balkon	6,54 m ²

LEGENDE	Beschreibung
	STAHLBETON
	ZIEGELMAUERWERK TRAGEND
	SCHALLSCHUTZZIEGEL
	ZIEGELMAUERWERK NICHTTRAGEND
	GIPSKARTONWAND
	WOHNUNG
	KELLERABTEIL
	PKW STELLPLATZ
	BALKON / LOGGIA / TERRASSE
	EIGENGARTEN