

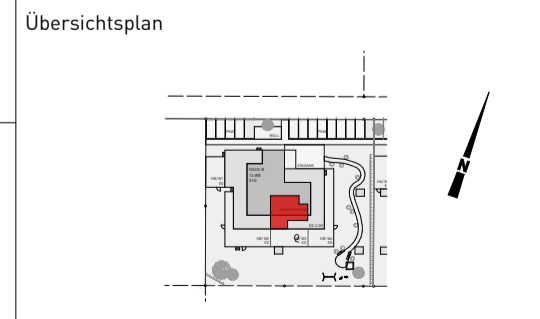
<b>Wohnung</b>	<b>HB/ W7</b>
WOHNRÄUME	54,28 m <sup>2</sup>
LOGGIA	4,00 m <sup>2</sup>
<b>WNFL</b>	<b>58,28 m<sup>2</sup></b>
TERR./ BALKON	4,00 m <sup>2</sup>
GARTEN	
KELLER	4,99 m <sup>2</sup>

**Anmerkungen**

A 2020.04.24 Wohnraumlüftung Einzelgeräte

B 2020.05.20 Fensterteilung

- Ziegelmauerwerk
  - Schallschutzziegel
  - Stahlbeton
  - Wärmedämmung
  - Trockenbau/ Gipskarton
- Die in den Plänen eingezeichneten Möbel ist ein Einrichtungsvorschlag und nicht bindend. Änderungen vorbehalten!
- Für sämtliche Möbel und sonstige Einbauten ist es erforderlich, dass vor Anfertigung Naturmaße genommen werden!
- Dies gilt insbesondere auch für die Lage der Wasseranschlüsse in Küche und Bad und für die Elektroinstallationen.
- Freiflächen werden im Zuge der Bauausführung den örtlichen Gegebenheiten angepasst.
- Bäsungs-/ Bepflanzungsflächen können sich hieraus ergeben.
- Diese sind in den Gartengrößen inkludiert. Aus den planlichen Darstellungen kann kein Anspruch auf eine gesamtheitlich ebene Gartenfläche abgeleitet werden.
- Bruttoflächen / Rohbaumasse Änderungen vorbehalten



- Legende**
- Aus - Schalter
  - Serien-Schalter
  - Wechsel-Schalter
  - Doppel-Wechsel-Schalter
  - Kreuz-Schalter
  - Klingel-Taster
  - Licht-Taster
  - 2pol-Aus-Schalter
  - Steckdose 1fach
  - Steckdose 2fach
  - Steckdose 3fach
  - CEE 5pol
  - Raumthermostat
  - Lüfter mit Nachlaufrelais
  - Licht-Auslass (Decke)
  - Licht-Auslass (Wand)
  - Licht-Auslass (Direkt-Wand)
  - Wandleuchte
  - Deckenleuchte
  - Rauchmelder
  - Sprechanlage (Innen)
  - Telefon-Dose
  - TV-Dose
  - Unterverteiler
  - Leerrohr

**F2 ARCHITEKTEN ZT GMBH**

MAG.ARCH. MARKUS FISCHER + MAG.ARCH. CHRISTIAN FRÖMEL  
GRABEN 21/FEDERNFABRIK, 4690 SCHWANENSTADT, OBERÖSTERREICH  
T: +43 7673 75544, E: OFFICE@F2-ARCHITEKTEN.AT, F2-ARCHITEKTEN.AT

plannr.	WB 7.1 B	gezeichnet
datum	17.12.2019	geprüft
masstab	1:50	plangröße A3

**Mein ZUHAUSE** Meine **WSG**